

わお 市政だより

昭和56年10月5日

682

市民憲章

- くわたくしたち八尾市民は
1. 若い力をそだてましょう。
 1. あたたかい心でまじわりましょう。
 1. みどりのまちをつくりましょう。
 1. 文化財をたいせつにしましょう。
 1. 働くよろこびに生きましょう。

人の動き(昭和56年9月1日現在)

総数 271,783人 男 136,155人
世帯数 84,111世帯 女 135,628人

発行所 大阪府八尾市役所 八尾市本町1丁目 TEL (91-3881)
印刷所 サンケイ総合印刷株式会社

市民1,000人に聞きました

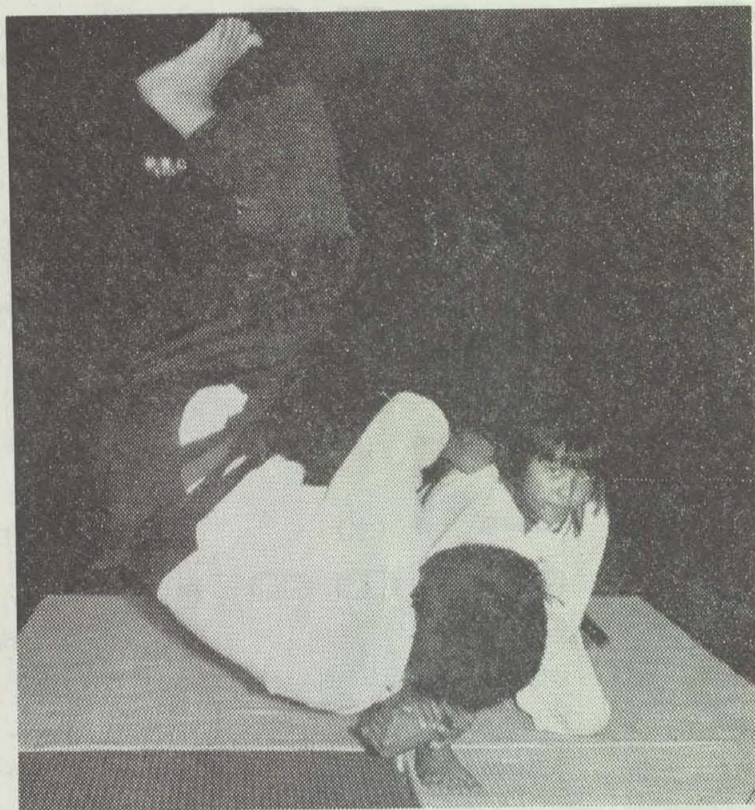
あなたの健康・スポーツは?

市では、市民のみなさんが日ごろ、健康、スポーツについてどのようなことをされているのか、またどのようなことを考えておられるかなどについて、市内在住の成人1,000人を無作為に抽出し、その実態を把握すべくアンケートによる調査を行いました。これはスポーツや健康に対する関心、スポーツの実施状況、今後したいと思うスポーツなどについてお聞きしました。健康については、過半数以上の方が健康だと思ひ、その維持のためには睡眠や休養をとるというのが大半で、いわば消極的な方法により、スポーツ、レクリエーションなどの積極的方法によるというのは少数派となっています。以下、少し詳しく内容を分析してみましょう。

☆スポーツや健康に対する関心は

- まず、健康について
- 健康に自信がある……10.6%
- 健康だと思う……60.9%
- 健康に不安がある……28.5%

この中で年齢、性別からみると40歳台と60歳台の女性が47.1%、52.9%と不安を感じている人が多い。



つぎに健康維持をするためには

- 睡眠や休養をとる……54.7%
- 栄養・食事を摂る……27.5%
- スポーツ・レクリエーション……17.8%

全体的にみると睡眠や休養、栄養を摂るなど、消極的方法が大半で、スポーツなどの積極的な健康維持は少数派となっています。

☆スポーツの実施状況は

- 運動をしている……33.3%
 - していない……66.7%
- 運動をしている人のうちその種類は
- 【男】ゴルフ(13.7%) 野球(9.9%)
 - ソフトボール(9.4%) ボーリング(8.7%)
 - 【女】ハイキング(10.8%) 体操(10.8%)
 - ボーリング(8.6%) スキー(7.5%)

となっており、気晴し、楽しみ、気分転換、あるいは仲間との交流、自分の体力づくりを目的としています。この数字には男女差があり、男性では、やっている49%、やっていない51%、女性では、やっている17.6%、やっていない82.4%となっています。また、実施していない人の大半は時間がないというのがその主な理由となっています。

天高くスポーツの秋

第28回 八尾市民文化祭日程

☆母と子の体操教室生徒募集

期間 10月23日(金)～57年3月26日(金)の毎金曜日

時間帯 I部 午後1時～2時
II部 午後2時15分～3時15分

場所 市立体育館(教育センター2階)
対象 市内在住で10月1日現在満3歳児4歳児とその母親。ただし初心者に限ります。

募集 I、II部とも25組
申し込み 10月15日午後5時までに官製ハガキ1枚持参のうえ、体育青少年課まで。(電話での申し込みはできません)なお、応募多数の場合は、10月16日(金)午後2時より体育館で公開抽せんを行います。

☆第29回秋季八尾市民体育大会

【柔道】
日時 10月25日(日)午前9時～
場所 (財)八尾体育会館
試合方法 小学生紅白試合 中学生各学年別 一般段外、初段、二段 三段以上段別
申し込み 市立教育センター内体育青少年課へ10月20日(火)午後5時まで

【サイクリング】
日時 10月25日(日)午前9時～
場所 大和川堤防

参加資格 小学校5年生以上一般男女
競技方法 1,000mタイムトライアル
申し込み 市立教育センター内体育青少年課へ10月23日(金)午後5時まで
集合場所 市立教育センター前に午前8時30分集合

【共通事項】

- 1 参加資格——市内在住在学在勤者
- 2 18歳未満の方は保護者の承諾書が必要

☆トレーニングルーム初心者コース募集

期間 11月6日(金)～57年1月26日(火)毎週火、金曜日 16日間
開設時間 午前のコース 午前10時～12時
午後のコース 午後1時30分～3時30分
夜間のコース 午後6時30分～8時30分

対象 一般男女(高校生以下はのぞく)
募集人員 各コースとも30名(先着順)
参加費 ①ルーム使用料 2,400円(16回分)
②傷害保険料 300円
③健康診断受診料 1,070円(希望者のみ)

申し込み 10月19日(月)～10月23日(金)までに体育青少年課へ印鑑、筆記用具、参加費持参のうえ申し込んで下さい。(経験者コースは随時受付けております。)

ここには、文化祭の部門別一覧を示していますが、参加申し込みなどの詳細は9月5日の市政だよりをご覧ください。また、文化祭についてのご質問、お問い合わせは、市立教育センター内中央公民館(☎92-5875)まで。

	行事名	月日	時間	場所
展示部門	手芸・染色展 フラワーデザイン	10月16日(金)～18日(日)	10時～17時	教育センター
	写真・ペン字・書道 洋画・日本画・俳画 刻字展	10月31日(土)～11月3日(火)	10時～17時	教育センター
	茶華道展	11月7日(土)～8日(日)	10時～17時	教育センター
	菊花展	11月1日(日)～15日(日)	10時～17時	常光寺
芸能部門	謡曲大会	10月4日(日)	9時～	教育センター
	洋舞合同公演	10月11日(日)	13時～	教育センター 体育館
	婦人芸能祭	10月16日(金)	13時～	市民ホール
	日本舞踊会	10月25日(日)	10時～	教育センター 体育館
	市民音楽祭	11月1日(日)	10時～	教育センター 体育館
	詩吟大会	11月1日(日)	9時～	市民ホール
	舞民踊大会	11月3日(祝)	10時～	教育センター 体育館
発表部門	三曲大会	11月8日(日)	11時～	教育センター 体育館
	川柳大会	10月18日(日)	13時～	商工会議所
	俳句大会	11月15日(日)	13時～	教育センター
	短歌大会	11月15日(日)	13時～	教育センター

10/11 (日)

<市民スポーツ祭開催地区(会場)>
竜華地区 8.00~(竜華小)
長池地区 8.30~(長池小)
亀井小校区 9.00~(亀井小)

<郵便局で写真展>
八尾郵便局では、簡易保険
積立金融施設写真展、を行
っています。
☆ところ 八尾郵便局お客
さまルーム
☆期間 10月9日まで

12 (月)

教育 家児 青少 消費
法律 心配 登記
中小企業下請相談 13.00~16.00
府民センター
不用犬の受付 9.30~12.00
13.00~16.00 八尾保健所
献血車 10.00~12.00
13.00~15.00 八尾西武百
貨店前

13 (火)

家児 消費 職業 老人
高血圧相談 13.30~14.30
八尾保健所
年金相談 10.00~16.00
八尾商工会議所

14 (水)

教育 家児 青少 消費
結婚
幼児歯科相談(フッソ塗布初回・1
歳6カ月児) 9.15~10.30
13.00~14.00 八尾保健所
子宮ガン検診(電話予約制)
13.00~13.30 八尾保健所
不用犬の受付 9.30~12.00
13.00~16.00 八尾保健所
献血車 10.00~12.00
13.00~15.00
K.K.飯田商店前

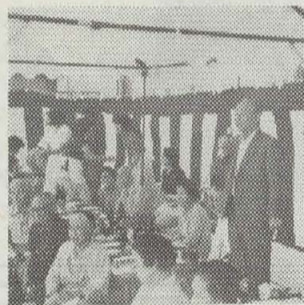
15 (木)

家児 消費 法律 職業
(税務)
一般健康相談 9.15~10.30
八尾保健所
精神衛生相談(電話予約制)
9.30~12.00 八尾保健所
妊産婦歯科相談
9.15~10.30 八尾保健所
風疹抗体検査 9.15~10.30
八尾保健所
未熟児相談 13.00~14.00
八尾保健所

16 (金)

教育 家児 青少 消費
職業 身障 市政
3歳児健診(53年4月生まれの女児)
13.00~14.00 八尾保健所
乳幼児健康相談(10カ月児)
9.15~10.30 八尾保健所
無料法律相談 13.00~16.00
府民センター
不用犬の受付 9.30~12.00
13.00~16.00 八尾保健所

17 (土)



▲楠根第1町会「敬老祝賀会」
(9月15日)

18 (日)

結婚 心配
<市民スポーツ祭開催地区(会場)>
高安西地区 8.30~(高安西小)
曙川地区 9.00~(曙川南中)
南高安地区 8.30~(南高安小)
竹淵地区 8.30~(竹淵小)

19 (月)

教育 家児 青少 消費
不用犬の受付 9.30~12.00
13.00~16.00 八尾保健所
離乳食講習会 13.00~
八尾保健所
肢体不自由児検診 13.00~14.00
八尾保健所

20 (火)

家児 消費 職業 更生
(行政)
高血圧相談 13.30~14.30
八尾保健所
出張献血 10.00~15.00 市立病院

21 (水)

教育 家児 青少 消費
人権
幼児歯科相談(フッソ塗布初回・1
歳6カ月児) 9.15~10.30
13.00~14.00 八尾保健所
子宮ガン検診(電話予約制)
13.00~13.30 八尾保健所
不用犬の受付 9.30~12.00
13.00~16.00 八尾保健所
勤労者生活相談 13.00~17.00
八尾西武百貨店7階

22 (木)

家児 法律 消費 職業
(税務)
一般健康相談 9.15~10.30
八尾保健所
精神衛生相談(電話予約制)
9.30~12.00 八尾保健所
妊産婦歯科相談 9.15~10.30
八尾保健所
風疹抗体検査 9.15~10.30
八尾保健所

23 (金)

家児 教育 青少 身障
消費 職業
不用犬の受付 9.30~12.00
13.00~16.00 八尾保健所

<近大無料法律相談>
☆とき 10月11日(日)
午前11時~午後3
時
☆ところ 社会福祉会館
☆問合せ先 筏(☎078-9
14-7928)まで

24 (土)

献血車 10.00~11.30
12.30~15.00
久宝寺出張所前

八尾保健センターで行う、
10月の1歳6ヶ月児(昭和55
年4月生まれの男子)の健康
診査は10月14日(水)に行い
ます。

25 (日)

勤労
<市民スポーツ祭開催地区(会場)>
山本第3南地区 9:00~(西
山本小)
志紀地区 8.00~(志紀小)
山本第1地区 8.30~(南山本
小)
美園地区 9.00~(美園小)
高美地区 7.00~(高美小)
大正地区 8.30(大正中)

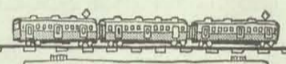
<さつきの指導>
近畿さつき会では、次のと
おり「さつきの指導会」を行
います。(費用無料)
☆とき 10月10日午後1時
~4時
☆ところ 社会福祉会館

共同募金
10月1日から

消費者デー

八尾市消費者デーを次のとおり
行います。

- <日程>
10月12日(月) 恩智駅前ストア-
14日(水) あけぼのデパート
山本中央市場
15日(木) 立華市場
志紀センター
新町市場
八尾本町センター
16日(金) 高安市場
八尾トップセンタ-
八尾日ノ出市場
山本市場
竜華市場
久宝寺ストア-
17日(土) 山本DMストア-
23日(金) 高安ストア-
☆時間 午前10時30分~(ただ
し、日ノ出市場は午前11時~ 山
本市場は午後1時30分~ 高安ス
トア-は午後3時~)
☆品目 青果物など中心に10品
目で1品目につき平均150人分を
販売します。
くわしくは、市産業課内八尾市
消費物資卸売協議会事務局
(☎91-3881 内線333)まで



サービスコーナー
の催し
☎97-6226

近鉄八尾駅1階市民サービスコ-
ナーでは10月13日~26日まで、
「生活改善工夫展」を行います。
なお、19日は「手作りみそ実習
教室」も行いますのでぜひお越し
ください。

- 心配 = 心配ごと相談
身障 = 身体障害者相談
結婚 = 結婚相談 いずれも13時
~16時 社会福祉会館で
家児 = 家庭児童相談 10時~16
時 社会福祉会館で
職業 = 高齢者職業相談 10時~
15時 社会福祉会館で
更生 = 更生保護相談 10時~16
時 社会福祉会館で
青少 = 青少年非行相談 13時~
17時 教育センターで
教育 = 教育相談(電話予約制)
9時~ 教育相談所(市第3別館
内)で
法律 = 法律相談(当日12時30分
受付、12時45分順番抽選) 13時~
16時 市民相談室で
消費 = 消費生活相談 10時~15
時 婦人会館で
人権 = 人権擁護相談 14時~16
時 市民相談室で
老人 = 老人健康相談 10時30分
~12時 社会福祉会館で

○ の相談は市民サービスコ-
ナー(近鉄八尾駅1階)で13時~
16時まで行っています。

- 登記 = 登記相談
(行政) = 行政相談
(市政) = 市政相談
(税務) = 税務相談
(勤労) = 勤労相談

10月11日~17日 違反建築防止週間です

建築基準法の規定は、あなたの建物や生命
を守り、快適で住みよいまちをつくることを
目的にしてつくられたものであり、市民が自
主的に守る法であって、けっして「取り締り
法」ではありません。

しかし、建築のルールとして定められた以
上、そのルールに従って建築することが建主
や施工業者の義務なのです。建築法規は細か
い基準で成り立っていますが、「基準」がこ
の程度ならというような勝手な判断で左右さ
れたのでは、法の公平性は保たれません。

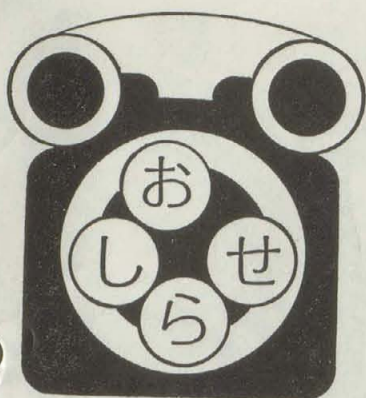
たとえば、建ぺい率が1%オーバーしたか
らといっても社会的にも近隣的にもたいした
影響は与えないかもしれませんが、しかし右も
左もまねをして段々に密集するようなことにな
れば、結局、建築法規を定めた意味がなくな
ってしまいます。ここに基準を守ることの
重要性があるのです。

市では、このような違反の累積によって、
住みにくいまちになることのないよう、基準
に合わない違反建築物の発生防止と是正指導
に力を入れています。

生命や財産を守り、環境の確保を図るため
の建築行政にあなただもぜひご協力ください。

建築についてのお問い合わせは

建築指導課 (☎91-3881 内線418)まで



市役所 ☎ 91-3881

テレホンサービス
でんわ
94-8480
94-8481

■図書館からのお知らせ

＜催し＝源氏物語講座後期＞

☆期間 10月～57年3月 毎月第4火曜日（ただし11月は第3火曜日）

☆内容 源氏物語の女性たち
☆講師 井上共子 夙川学院短期大学助教授

☆ところ 図書館3階 集会室
☆時間 午後2時～4時（午前10時～12時の場合もあります）

☆会費 無料

☆定員 20名（申込順）

☆申込期限 10月9日～15日までに図書館（☎93-3606）へ（電話でも可）

なお現在受講中の方は、申し込みは不要です。

＜催し＝第4回主婦の本棚＞

☆とき 10月13日午前10時～12時

☆ところ 図書館3階集会室

☆内容 「家族関係を考える」

河合隼雄著 講談社現代新書

☆講師 高垣忠一郎氏（大阪電通大助教授・カウンセラー）

☆定員 50名 ☆参加費 100円

☆申込期限 10月12日までに温井（ぬくい）（☎94-6992）へ。

託児の申し込みは限（くま）（☎97-7960）へ。

☆共催 市立図書館・八尾市子ども達によい本をの会

■市職員の募集

内線 221

市では、事務職員、技術職員をそれぞれ若干名募集します。

＜事務職員・技術職員＞

（大学卒及び見込みの者）

☆試験区分 事務職（法律・経済）技術職（土木）

☆受験資格 昭和31年4月2日以降に生まれた人で、学校教育法による大学を昭和54年3月以降に卒業した人または昭和57年3月に卒業見込みの人

☆試験日・場所 11月1日（日）午前9時～市立高美中学校で

☆申し込み 10月24日（土）まで

＜事務職員＞

（短大・高専卒及び見込みの者）

☆受験資格 昭和32年4月2日以降に生まれた人で学校教育法による短大・高専を昭和53年3月以降に卒業した人または昭和57年3月に卒業見込みの人

（高校卒及び見込みの者）

☆受験資格 昭和34年4月2日以降に生まれた人で学校教育法による高校を昭和53年3月以降に卒業した人または昭和57年3月に卒業見込みの人

☆試験日・場所 11月15日（日）午前9時～市立高美中学校で

☆申し込み 10月28日（水）まで

※受験申し込みの人は、受験申込用紙（市人事課で交付）に「最近撮影（名刺型）写真2枚」を貼付し市人事課まで。くわしくは人事課人事係へ。

■市立幼稚園の園児募集

内線 466

昭和57年度市立幼稚園児を次のとおり募集します。

☆応募資格 昭和51年4月2日から昭和52年4月1日までに生まれた八尾市民

☆願書交付 10月13日～16日までの毎日午後1時～4時

☆願書申込 10月20日～23日までの毎日午後1時～4時まで

☆場所 各市立幼稚園

☆添付書類 ○住民票（家族全員の写し）1通 ○はがき1枚

なお、願書の交付、受付の期間中は、市民課の窓口が混雑しますので、早めに住民票をとって下さい。また10月には、各幼稚園で運動会がありますので見学して下さい。

■組合墓地の使用者を募集

内線 574

八尾市柏原市火葬場組合では、二俣墓地で返還のあった区画等の使用者を募集します。

☆募集する墓地 二俣墓地（大字二俣 202-2）50区画（1区画1㎡）

☆使用料（永代） 1区画20万円（生活保護受給者は10万円）

☆申込資格 八尾市民（世帯主で戸籍の筆頭記載者に限り）で、墓地にまつる仏を有し、他に墓地を所有されていない方

☆申込日・場所 10月13・14日 午前10時～午後4時市民ホール

☆申込みに必要なもの 印鑑、住民票謄本、戸籍謄本

※申込み区画数は1世帯1区画

☆公開抽選 10月23日 午後1時 市民ホール

☆選考発表 抽選後、当選者を市役所前に掲示し、申込者すべてに当否を通知します。

☆問い合わせ先 清掃事業所へ

■町名地番の改正

内線 374

大字区域および地番の混乱から生ずる障害を除去するため、次の区画の町名地番の改正を行います。

☆実施区域 大字恩智・大字神宮寺・大字柏村の一部の区域

☆改正後の町名 恩智北町・恩智中町・恩智南町・神宮寺

☆実施日 10月12日予定

実施区域内に居住されている方および事業所には、実施直後に新しい町、丁目、地番をお知らせします。

☆お問い合わせ 市民課へ。

■身体障害者福祉電話を

設置します 内線 268

福祉課では、重度身体障害者の方のコミュニケーションや緊急連絡のための福祉電話を設置します

☆対象者 ①本市に在住で、現に電話を保有していない方

②外出困難な在宅の重度身体障害者（1・2級）で、身障手帳をお持ちの方

③低所得世帯で緊急の時に連絡のとりにくい方

☆申し込み期限 10月末日まで

くわしくは、福祉課まで。

■秋の狂犬病予防注射を

行っています ☎91-0661

秋季狂犬病の集合予防注射を行っています。まだ、お受けになっていない方は必ず近くの会場で行ってください。

☆費用 一頭につき集合注射1600円（内訳注射料金1300円 注射済交付手数料 300円）ただし秋登録の場合は、さらに登録手数料、2000円が必要です。

☆日程 10月5日＝太田八幡神社・大正中学校 6日＝近鉄信貴山口駅前・久宝寺口桜橋児童公園 7日＝恩智会館前・永知小学校 8日＝八尾自動車教習所・曙川出張所 9日＝高安出張所・久宝園集会所 12日＝顕証寺（御坊前）・東月削ちびっ子広場 13日＝桂解放会館・大竹老人ホーム 14日＝八尾中学校・安中小学校東門 15日＝山城4丁目児童遊園・山本球場 16日＝労働会館分館（植松町）・八尾保健所 19日＝労働会館（山本） 20日＝山本小学校 21日＝志紀児童公園 ※時間はいずれも午後1時30分～3時。当日正午現在雨天の場合は中止。延期日は会場に掲示します。

■し尿汲取手数料の集金

月が変わります 内線 364

10月1日より偶数月の集金でありました下記8地区のし尿汲取手数料が、奇数月の集金に変わります。ご協力ください。

☆変更地区 山本高安町、跡部北の町、左堂町、美園町、垣内、柴町、楽音寺、高美町

■青果物小売商業関係者の

皆さんへ 内線 333

府では野菜価格の安定を図るため価格高騰時に玉葱・大根・白菜・キャベツ・レタスの放出を実施する予定です。市では10月5日～12日まで販売希望の小売店の受付を行います。なお先着順で61店舗まで。くわしくは市産業課へ。

■よい歯を守る一移動展一

八尾西武百貨店7階で、府歯科医師会・市歯科医師会の主催によるよい歯を守る一移動展が、10月23・24日午前10時より行われます。なお入場は無料です。

■健康回復教室に参加を

内線 366

医療対策課では、公害病で認定されている患者さん方に「健康回復教室」を開きますので参加ください。

☆とき 10月27日（火）午後6時30分～午後9時

☆ところ 緑ヶ丘コミュニティセンター（八尾中学校北側）

☆内容 ①医師による家庭療養上の心構えや日常生活の過ごし方 ②実技（腹式呼吸の方法、痰を出す方法）

☆対象者 15歳以上で公害健康被害補償法による認定を受けた人（特に昼間、勤務されている方は、積極的に参加ください）

☆参加費 無料

☆その他 女性の方はスラックスを着用して下さい。

くわしくは、医療対策課公害医療係まで。

■第26回ギター講座生募集

☎22-6185

☆とき 11月7日（土）午後2時30分から毎週土曜日・10日（火）午後6時から毎週火曜日

☆ところ 市立婦人会館

☆定員 30名（申込順）

☆対象 小学生以上

☆申し込み先 婦人会館

☆費用 月2000円

■敬老のツエを無料配布

内線 292

10月12日・13日の両日、社会福祉会館2階社会福祉協議会事務局で、敬老のツエを無料配布します。

☆対象者 60歳以上の老人でツエが必要とされる方。

なお、代理の受取り及び予約は出来ません。

■無料調停相談

（財）日本調停協会連合会などの主催で10月20日午前10時から午後4時まで、社会福祉会館で無料調停相談を行います。秘密厳守します。

全国防犯運動が

はじまっています

10月1日～

11月から各保育所で来年度の保育児受付

民生部保育第1課（☎91-3881 内線283）

市では、来春入所希望の保育児を次のとおり受付ます。

☆申請書交付 10月15日から各保育所（園）または社会福祉会館内保育第1課であらかじめ交付します。

☆申請書受け付け 11月2日から右表の通り受け付けます。いずれも午前10時～午後3時 このほか11月29日（日）は午前9時～正午まで保育第1課（社会福祉会館内）で全保育所（園）分を受け付けます。（大変混雑しますのでなるべく希望の保育所に申請してください）

☆入所基準 保育所に入所できる基準は、次のいずれかの事情がある場合です。①母親が家庭外労働に従事している ②母親が家庭内労働に従事している ③母親のいない家庭 ④母親の出産、疾病など ⑤病人の看護 ⑥家庭の災害 ⑦その他市長が必要と認めた場合

☆申請 申請書、印鑑持参のうえ、必ずお子さんをつれて保護者が希望する保育所（園）に行ってください（郵送不可）。なお心身に障害をもつ児童についても受け付けます。

＜ご注意＞

申請手続は必ず11月29日までにしてください。それ以降になりますと原則として昭和57年4月1日付入所の審査対象に含まれません（ただし11月29日以降1月末日までに出生した0歳児で1月末日までに申請したものについては4月1日付入所の審査対象に含まれます）また入所できる定員は限られていますので申請書類について必要に応じた調査を行い入所を決定します。入所に関するお問い合わせは保育第1課まで

受付日	保育所(園)名	受付日	保育所(園)名
11月2日	亀井保育所(亀井町2-4-8) 白鳥保育園(亀井町2-6-25)	16日	志紀保育園(田井中2-66) 若竹保育園(大字田井中594)
4日	高安保育所(大字教興寺222) 母木保育園(大字恩智177-1)	17日	荘内保育所(荘内町2-1-27)
5日	さくら保育園(福万寺町4-14) 千塚保育園(大字千塚150)	18日	五月橋保育所(山本町南3-5-21) あひる保育園(八尾木北2-39)
6日	西郡保育所(桂町2-33) 桂 保育所(桂町2-1-1) 安中保育所(安中町8-6-23) 高砂保育所(高砂町1-27) 安中東保育所(南本町8-2-20) 幸 保育所(幸町4-58-2)	19日	末広保育所(末広町1-1-8) 久宝まぶね保育園(末広町5-1-2)
9日	あけぼの保育園(八尾木東3-27)	24日	山本南保育所(山本町南2-4-5)
10日	緑ヶ丘ふじ保育園(緑ヶ丘1-50)	25日	弓削保育所(志紀町西3-10)
11日	ふじ保育園(山城町5-2-6) ふじ第2保育園(山城町2-2-8)	26日	堤保育所(堤町1-7)
12日	みよし保育園(太子堂2-3-22)	27日	久宝寺保育所(久宝寺2-1-9)
13日	キリン保育園(南本町3-4-5) キリン第2 (南本町3-5-37)	29日	全保育所分を保育第1課で受け付けますが大変混雑しますので希望の保育所に申請して下さい。

(注) ●ふじ第2保育園は交付受付ともふじ保育園 ●西郡・桂・高砂・幸保育所は、交付受付とも桂解放会館 ●安中・安中東保育所は交付受付とも安中解放会館

●若竹保育園は交付受付とも志紀保育園

暮らしの悩み、トラブルの解決は「総合相談」で

暮らしの悩みごととはどのように解決していますか？身近に相談する人はいますか？

日常生活で生じる問題の中には、専門の知識や経験がないと解決できないものがあり、専門家や経験者の助言を得たいという人がふえています。また、親身に相談に乗ってくれる人が近くにおらず、相談相手がほしいという人もいます。

そのような方々のために、市では各種相談業務を行っています。

今回、これらの相談業務を集めた「総合相談」を実施することになりました。

市政相談では市長および関係部課長のほか各種の専門家がそれぞれの分野の相談員として、あなたをお待ちしています。

日常生活で生じた問題を一緒に考えて解決の方法をさぐってゆくほか、市や国などへの要望、苦情なども受け付け、相談を行います。

(団体による相談、政治上の問題は除外します。)

ぜひ、お立ち寄りください。

☆とき 10月21日(水)午後1時～5時

☆ところ 八尾西武百貨店7階

☆主催 市、各関係相談委員

☆相談内容 市政相談、府政相談、法律相談、税務相談、登記相談、土地家屋相談、人権相談、行政相談、教育相談、青少年非行相談、身体障害者相談、消費者相談、高齢者職業相談、心配ごと相談、勤労者生活相談、交通事故相談、年金相談、住宅相談

☆費用 無料

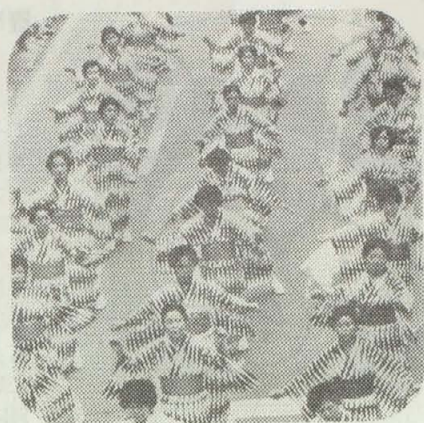
お問い合わせは
自治推進課 市民相談係まで
☎91-3881 内線219・228

行政相談週間

10月11日～17日

行政管理局では行政相談業務について理解と認識を深めていただくため、10月11日から17日までを行政相談週間と定めています。この週間にちなんで、近畿管区行政監察局及び市の行政相談委員は、国の行政機関の業務、地方公共団体等が国から委任または補助を受けて行っている業務及び特殊法人の業務に対する意見や苦情の相談をお受けすることになっています。

☆相談・問い合わせ先 近畿管区行政監察局(大阪市東区法内坂町6 大阪合同庁舎2号館) ☎06-941-3431



▲河内音頭にのせまして(20日午後、和式パレード)。約1kmの道を踊りながら行進し、沿道の人々の目を楽しませた。

▼河内に名高き八老劇団の「河内おもしろ劇場」(20日、常光寺)特訓の成果あらわれた大熱演にやんやの喝采。



▲大盆踊り大会(20日夜、八尾小校庭) 古いも若きも河内音頭フィーバー。思い思いの踊りで、浴衣姿のジルバも見られた。

市の話題

▶▶▶盛大に八尾まつり

第4回八尾まつりは9月19・20日の両日、5万人の観衆を集めて盛大に行われました。19日はあいにくの雨。それでも市役所前や買物公園などで催しが行われ、祭の熱気に満ちていました。20日は絶好の祭日和。八尾小から買物公園、市民サービスコーナーへと大パレードが行われたほか、ふれあい広場(常光寺)、買物公園、歩行者天国(表町通り)で多彩な催しが行われ、「市民のふれあい」のテーマにふさわしく盛り上がりました。

◀鏡割りで景気をつける(20日朝、市役所前)。この後4斗の酒は道行く市民にふるまわれた。



▲八尾の道標拓本展

近鉄八尾駅1階の市民サービスコーナーで「八尾の道標拓本展」が開かれています。市内には多くの道標が残されており、273年前に建てられたものもあります。これらの道標は旅人のため地元の人々が自然石を利用して作ったものです。

同展には拓本研究家の久田良吉さん(山本町南)がこれらの道標から写し取った拓本38点と、拓本作成中の写真パネル、道標の写真パネル28枚が展示されており、訪れる人の心をなごませています。同展は10月8日まで。

▼不法広告物を撤去

町を美しくしようと、9月20日、志紀町東自治会連合会(滝波憲二会長)の役員約30人が、国鉄志紀駅東側の電柱、歩道柵などに不法にはられた広告物、看板などの撤去を2時間にわたって行いました。

市内ではじめて、不法広告物を撤去する旨の看板を4月20日、10カ所に取り付け、期日を指定して撤去活動をしています。5月、7月に続いて、3回目の撤去です。

同連合会では、町を美しくするため、活動を続けてゆきたいと話しています。



国保の

保険証がかわります

ピンク
↓
水色

■新しい被保険者証は郵送します

現在お持ちの国民健康保険証(ピンク色)が、11月1日から新しい保険証(水色)にかわります。今の保険証は、10月31日限りで無効となり、その後は使用することができません。

新しい保険証の更新は、10月8日以後各戸に郵送します。ただし、次の方は、郵送の取扱いをしません。出張更新で行いますのでご注意ください。

※昭和55年度以前の国民健康保険料が滞納となっている国保加入世帯。

■郵送の取扱いをしない方の更新方法

現在保険料が滞納となっている方は、経済的理由などがあってのこととは思いますが、

今回の被保険者証の出張交付とあわせて、保険料の納付相談を行います。

該当する方は、9月下旬に通知した「お知らせ」(ハガキ)、「印鑑」および現在の「被保険者証」(ピンク色)をご持参のうえ相談にお越しください。

☆日程

10月5日(月)	労働会館(山本町)
6日(火)	久宝寺出張所
7日(水)	曙川出張所
8日(木)	高安出張所
9日(金)	大正出張所
12日(月)	竹淵出張所
13日(火)	労働会館分館(植松町)
14日(水)	桂解放会館
15日(木)	志紀出張所
16日(金)	南高安出張所

☆受付時間

いずれも午前10時～午後4時。なお、当日ご都合のつかない方は上記日程以後、10月中旬に保険課までおこしください。

■旧保険証の返還と

新保険証の受領確認のお願い

新しい保険証を受け取られたら「交付控」に記名押印のうえ、切り離して旧保険証(ピンク色)とあわせて、もよりの出張所または保険課まで返してください。

国民健康保険についての

お問い合わせは

保険課 ☎91-3881 内線352-355

保険料は納期限内に納めましょう