

市民憲章

わたしたち八尾市民は

1. 若い力をそだてましょう。
1. あたたかい心でまじりましょう。
1. みどりのまちをつくりましょう。
1. 文化財をたいせつにしましょう。
1. 働くよるごびに生きましょう。

八尾市時報

昭和41年10月5日 第320号

人の動き
総人口 174,904
男 88,574
女 86,330
世帯数 46,373
面積 41.255km²
41年9月1日現在

発行所 大阪府八尾市役所

編集兼 平尾 達夫
発行人

印刷所 サンケイ印刷
株式会社

発行部数 47,000



■人権擁護相談日は19日(水)です

日常生活で他人から不当な侵害を受けたり、無理難題を強制されてお困りになっている方は泣き寝入りせず、人権擁護委員にご相談下さい。相談は無料で内容の秘密はかたく守ります。

とき 19日(水)午後2時から
ところ 福祉会館2階

■自衛隊員を募集しています

防衛庁では、今年度第3次2等陸海、空士の募集を行なっています。

▷応募資格
18歳以上25歳未満の日本国籍を有する男子。

▷試験科目
筆記、口述試験および身体検査。

▷募集期間 12月31日まで。
その他、くわしくは、市役所行政課庶務係まで問い合わせ下さい。

■小児マヒの生ワクチン

該当者 今年の2月1日から6月30日までに生まれた人▷今年の5月に第1回目を受けた人で、生後1年6カ月までの人▷今年の5月に第2回目を受けられなかった人。

とき ところ
10月11日(火) 労働会館、山本小
12日(水) 安中小、大正中
13日(木) 志紀中
14日(金) 隣保館、久宝寺中
17日(月) 北山本小、清友幼
18日(火) 八尾小

■中小企業向け年末資金の融資受け付け中

産業課では、今月20日まで、今年度中小企業年末特別融資を受け付けています。

- ▷金額 1企業30万円以内(組合は50万円)
- ▷資金の用途 運転資金または設備資金に限る。
- ▷融資対象 市内で6カ月以上同一事業を営む中小企業者
- ▷貸付利率 日歩2銭2厘
- ▷融資期間 1年
- ▷信用保証料 50万円以下(日歩2厘5毛) 50万円~100万円以下(日歩3厘5毛) 100万円以上(日歩3厘9毛)



近鉄八尾駅前交通安全のPRの応援にかけつけた府警吹奏楽団

死傷事故はもうゴメン

秋の交通安全運動

先日も市内の国道25号線、船井付近でバス停留所へタンクカーが突入、二人の死者、四人の重傷者を出すといたましい事故が起りました。25号線は市内でも最も車の往来の多い所で、一日の通行量が37年には約2万台程度のもので今年には3万台をはるかに越えています。

「交通安全」といふことがありますが、市内の主要道路は、車、車、車の洪水。この洪水、増加の一途をたどり、安全運動が行なわれませんが、いまだ一度、交通安全について考え、今日から事故の発生がなされるのを防ぐ努力をしよう。

このように死傷事故は昨年中、実に二、三九四件、この数字は37年中の約2倍に達しています。「交通安全運動」八尾市推進本部では交通安全協会、警察と協力しての運動期間中交通安全事故防止のための行事を行ないます。

市民のみなさんぜひこの運動にご協力いただきますようお願いいたします。ご協力いただきありがとうございます。

道路を渡る時は正しく横断し、道路は必ず横断歩道を手を上げて渡して下さい。斜め横断、禁止場所の横断は止めましょう。

▽安全運転を守る
飲酒運転、スピードの出過ぎ、無免許運転は絶対禁止して下さい。

▽道路を渡る時は正しく横断し、道路は必ず横断歩道を手を上げて渡して下さい。斜め横断、禁止場所の横断は止めましょう。

▽歩行者と運転者がお互いの立場を踏まえ、協議をお願いします。

一日平均3.6件も発生 事故防止にご協力を

選挙管理委員会では、今年六月二十日現在で調査し、調整した永久選挙人名簿に登録された人々の追加登録を行なっています。

追加登録を受け付け中
十月十日現在で調整する追加名簿の追加

追加登録を受け付け中
十月十日現在で調整する追加名簿の追加

追加登録を受け付け中
十月十日現在で調整する追加名簿の追加

追加登録を受け付け中
十月十日現在で調整する追加名簿の追加

このように死傷事故は昨年中、実に二、三九四件、この数字は37年中の約2倍に達しています。「交通安全運動」八尾市推進本部では交通安全協会、警察と協力しての運動期間中交通安全事故防止のための行事を行ないます。

市民のみなさんぜひこの運動にご協力いただきますようお願いいたします。ご協力いただきありがとうございます。

道路を渡る時は正しく横断し、道路は必ず横断歩道を手を上げて渡して下さい。斜め横断、禁止場所の横断は止めましょう。

▽安全運転を守る
飲酒運転、スピードの出過ぎ、無免許運転は絶対禁止して下さい。

▽道路を渡る時は正しく横断し、道路は必ず横断歩道を手を上げて渡して下さい。斜め横断、禁止場所の横断は止めましょう。

▽歩行者と運転者がお互いの立場を踏まえ、協議をお願いします。

追加登録を受け付け中
十月十日現在で調整する追加名簿の追加

追加登録を受け付け中
十月十日現在で調整する追加名簿の追加

今月30日、山本球場で

第2回市民スポーツ祭

さわやかな秋空のもと、大人も子どもも老人も、みんな楽しく、お互いの健康をたたく、スポーツを通じて、親しみあう第二回スポーツ祭を開催することになりました。

時 間 10月30日(日)午前9時から
場 所 市立山本球場ほか

時 間 10月30日(日)午前9時から
場 所 市立山本球場ほか

時 間 10月30日(日)午前9時から
場 所 市立山本球場ほか

時 間 10月30日(日)午前9時から
場 所 市立山本球場ほか

食生活の改善に

調査員にご協力を
米月四日から五日間、全国一斉食生活調査が行なわれます。最近、私たちの生活水準も相当高くなり、食生活はだいたいよくなっていますが、それでも一日に摂取する総カロリーを三、四、五、六、七、八、九、十と比べて、西ドイツの二九〇〇と比べて三、三、三、三とかなり低いのが現状です。

調査員にご協力を
米月四日から五日間、全国一斉食生活調査が行なわれます。最近、私たちの生活水準も相当高くなり、食生活はだいたいよくなっていますが、それでも一日に摂取する総カロリーを三、四、五、六、七、八、九、十と比べて、西ドイツの二九〇〇と比べて三、三、三、三とかなり低いのが現状です。

調査員にご協力を
米月四日から五日間、全国一斉食生活調査が行なわれます。最近、私たちの生活水準も相当高くなり、食生活はだいたいよくなっていますが、それでも一日に摂取する総カロリーを三、四、五、六、七、八、九、十と比べて、西ドイツの二九〇〇と比べて三、三、三、三とかなり低いのが現状です。

調査員にご協力を
米月四日から五日間、全国一斉食生活調査が行なわれます。最近、私たちの生活水準も相当高くなり、食生活はだいたいよくなっていますが、それでも一日に摂取する総カロリーを三、四、五、六、七、八、九、十と比べて、西ドイツの二九〇〇と比べて三、三、三、三とかなり低いのが現状です。

流行性カゼの予防注射

日 程 表	日 程	場 所
10月19日(水)	26日(水)	中高小 南高小
20日(木)	27日(木)	用和小
21日(金)	28日(金)	大正小 竹淵小
11月1日(火)	8日(火)	志紀中 竜華小
2日(水)	9日(水)	北山本小 山本小
4日(金)	11日(金)	隣保館 久宝寺中
14日(月)	21日(月)	清友幼 安中小
15日(火)	22日(火)	八尾小

これは冬にかけての流行性カゼの予防注射です。今年から忘れず予防注射を受け付けてください。

赤い羽根を

つけましょう

赤い羽根の共同募金運動が行なわれています。この募金はみんなの助けを願って、恵まれない人たちに温かい手を差し伸べるため、また、みなさんの善意の積みかさねで明るい社会を築くために毎年行なわれています。「赤い羽根は山と谷」のことわざ通り、この運動で寄せられた皆さん方の厚いお金は保育所や母子寮、社会福祉協議会の施設や団体に配分され、有効に役立てられています。

赤い羽根の共同募金運動が行なわれています。この募金はみんなの助けを願って、恵まれない人たちに温かい手を差し伸べるため、また、みなさんの善意の積みかさねで明るい社会を築くために毎年行なわれています。「赤い羽根は山と谷」のことわざ通り、この運動で寄せられた皆さん方の厚いお金は保育所や母子寮、社会福祉協議会の施設や団体に配分され、有効に役立てられています。



共同募金

赤い羽根の共同募金運動が行なわれています。この募金はみんなの助けを願って、恵まれない人たちに温かい手を差し伸べるため、また、みなさんの善意の積みかさねで明るい社会を築くために毎年行なわれています。「赤い羽根は山と谷」のことわざ通り、この運動で寄せられた皆さん方の厚いお金は保育所や母子寮、社会福祉協議会の施設や団体に配分され、有効に役立てられています。

市民火災 共済制度

火事はわたしたちの日常生活の災禍です。万一に備えて家

一、二百円、十口まで、商店は掛金一、四百円、八口まで、作業場は掛金一、五百円、六口まで、それぞれ一口について給付額は十口です。

年2百円で10万円の保障

— 申込は地区の自振委へ —

実損額を支払います

火災共済の掛金(年額)と給付額

掛金の支払い方法

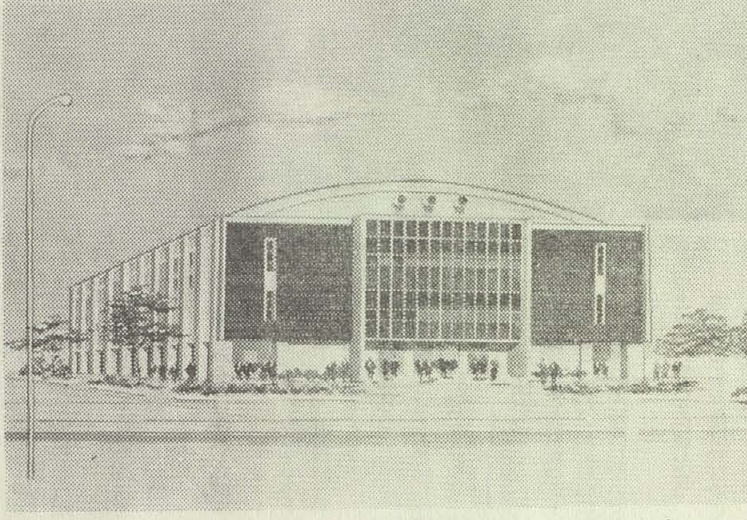
給付される額(月額)

高校生三千円に増額

大学、高専生も対象へ

和費 同育英

市教委では、同和地区に住む高校、高専、大学在学者で、経済的な理由により勉学を続けられない方々に、同和育英費を支給する制度を設けていますが、このほかに、府高専修養奨励金給付の資格と支給額を次のとおり拡大することになりました。



次の日程で各地区へ 各地区へ 移動口 納税車 十月は次の日程で各地に納税移動窓口が出張します。

第13回市民文化祭の日程

- 第13回文化祭の日程は次のとおりです。一人でも多く参加され、意欲深い祭典にしましょう。
【展示の部】
△美術展=10月22~26日、市民ホールで。
△住宅展=10月29日~31日、公民館で。
△菊花展=11月1日~13日、常光寺境内で。
△道標展=11月3日~7日、公民館で。
△華道展=11月12日~13日、市民ホールで。
【芸能の部】
△吟大会=10月16日、市民ホールで。
△バレエ舞踊会=10月30日、市民ホールで。
△英語弁論大会=11月3日、市民ホールで。
△日本舞踊会=11月6日、市民ホールで。
△音楽の夕=11月20日、市民ホールで。
△謡曲大会=11月20日、市立労働会館で。
△三曲演奏会=11月20日、市民ホールで。
【その他】
△茶会=11月12、13日、公民館で。
△短歌大会=11月19日、大和銀行会議室で。
△俳句大会=11月20日、常光寺で。

美術展作品募集

今年の市民文化祭は10月16日から行なわれますが、この行事の一つとして市美術展を開催します。募集要領は次のとおりです。
◆会期 10月22日から26日まで。
◆作品の搬入 10月16、17日の午前9時から午後6時半まで、公民館で受付。
◆出品資格 八尾市民またはこれに準ずる15歳以上の者。
◆体裁と制限
絵画 洋画50号以内、日本画4号以内、商業美術全紙以内。
書道 4号以内、半張または軸装束のこと。
写真 単写真に限る。白黒4寸以上全紙以内。
手芸 刺しゅう(フランス、スウェーデン、日本、リボン)、人形(くるみ、桜、日本フランス)、ローケツ(布地または皮地)。
彫刻 1号以内。応募作品は審査のうえ、入選作品を陳列します。

危険なタコ足配線

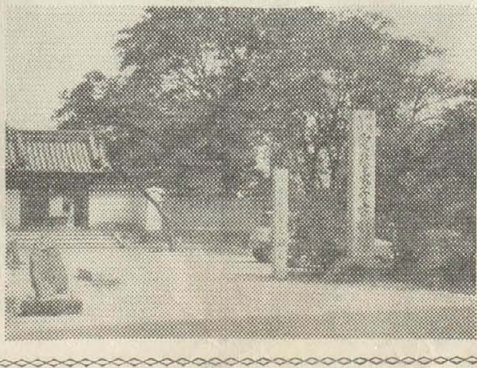
秋から冬にかけて、暖房の電気器具を使う機会が多く、起す原因になります。
危険なタコ足配線の危険性
タコ足配線とは、一つのコンセントに複数の電気器具を接続する配線のことです。これにより、電圧が低下し、発熱の原因になります。また、過電流による火災の危険性があります。

ねずみ退治へ

市内ではねずみ駆除運動が行なわれています。
ねずみ退治の配給
殺鼠剤の配給
17日(月) 八尾近鉄線より北側、豊根本村、豊根住宅、楠住宅、日本鉄工業
18日(火) 八尾近鉄線より北側、北本町一、二、三、四、山城町一、二、三、宮町一、二、佐野町一、二、三、久宝町、玉川町
19日(水) 八尾近鉄線より南側、本町一、七、光南町
20日(木) 八尾近鉄線より南側、桜ヶ丘、庄内鉄筋、東本町一、五、東郷産産住宅、南本町一、七、青山町、日本鉄工業
21日(金) 山本近鉄線から南側、玉川町
22日(土) 山本近鉄線から南側、玉川町
23日(日) 山本近鉄線から北側、玉川町
24日(月) 山本近鉄線から北側、玉川町
25日(火) 山本近鉄線から北側、玉川町

史跡めぐり

南部の巻
宝積寺址
宝積寺址
宝積寺址



大聖勝軍寺
大聖勝軍寺
大聖勝軍寺