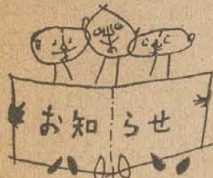


わたくし八尾市民は
1. 若い力をそたてましよう。
1. あたたい心でまじわりましよう。
1. みどりのまちをつくりましよう。
1. 文化財をたいせつにましよう。
1. 働くよるこびにましよう。

人の動き
総人口 172,900
男 87,673
女 85,227
世帯数 45,494
面積 41.255km²
41年6月1日現在

編集兼 平尾 達夫
発行人
印刷所 サンケイ印刷
株式会社

発行部数 46,000



転入、転居、変更届は14日以内に

住民登録は市の行政の基本合帳です。市役所はこれをもとにして、すべての仕事を行なっていますから、皆さんの現在の住所、世帯状況と違った届けをした場合、いろいろと迷惑をおかけすることになります。転入、転居、住民票に記載した事項に変更があった場合は14日以内に必ず届けてください。届出の手続は転入届・前住所地の市区町村役場で転出証明書をもらい、印鑑をもって届けてください。

転出、転居届＝米穀通帳と印鑑をもって届けてください。

その他住民票に記載されている事項に変更や誤りの場合は市役所本庁市民課が最寄りの出張所へ印鑑をもって届けてください

来月から児童相談室を開きます

明日の社会のいない手である子どもたちが、正しく、すなおに育つよう、保護者に助言するための家庭児童相談室を7月1日から開くことになりました。

子どもが一人前の成人になるまでの、いろいろ問題を専門的な立場から、どうすれば解決できるか、親身になってご相談をお受けすることになっています。

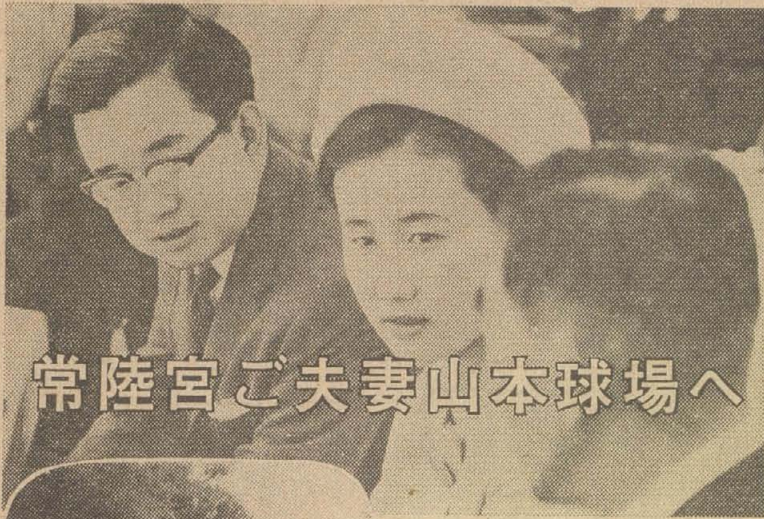
相談のとき 平日＝午前9時から午後4時まで。土曜日は正午まで
相談室のところ 市立福祉会館(光南町1丁目)内児童相談室

日本脳炎の予防接種をお忘れなく

日本脳炎流行期に備えて、予防接種を次のとおり行ないます。種は必ず2回受けて下さい。

該当者 生後6カ月以上の人。
料金 1人1回 180円。

ときと場所
20日(27日) 大正中学校、志紀中学校
21日(28日) 山本労働会館、山本小学校
22日(29日) 八尾小学校
時間はいずれも午後1時30分から3時まで。カッコ内は2回目。



常陸宮ご夫妻山本球場へ

第一回常陸宮杯全国選抜野球大会は、今日(19日)から山本球場にて、常陸宮ご夫妻を御迎えして開かれました。ご夫妻は、大阪市の日生球場でこの開会式にご出席されたあと、市立山本球場で行なわれた第一戦をご観戦に当市を訪問されました。
六日、午前十一時十分、球場ヤシの木をご植樹のため、次のへお着きになったご夫妻は、大開進地山本球場へ向われました。

写真＝大橋市長らとご観戦のご夫妻(上) 球場入口でご植樹(下)

記念にヤマギを植樹

第一回常陸宮杯全国選抜野球大会は、今日(19日)から山本球場にて、常陸宮ご夫妻を御迎えして開かれました。ご夫妻は、大阪市の日生球場でこの開会式にご出席されたあと、市立山本球場で行なわれた第一戦をご観戦に当市を訪問されました。
六日、午前十一時十分、球場ヤシの木をご植樹のため、次のへお着きになったご夫妻は、大開進地山本球場へ向われました。

じめじめしたつゆが続いていますが、間もなくつゆあけとともに暑い夏がやってきます。海や山で遊ぶ楽しいシーズンですが、保健衛生には十分注意して、この夏を健康で明るく過ごすように心がけましよう。

今年も府下全般に「夏の健康を守る運動」が行なわれます。市民のみならず、子どもたちも積極的に注意下さい。
■手を洗いましよう
家族みんなが手洗いをきれいに行なうように。特に食事の前や外出から帰ったときには流水で石鹸を使って、ていねいに洗いましよう。

■食べ過ぎは禁物
暑い日が続いて胃腸が弱ってしまひ、下痢がはじまるおそれがあります。好まれるので栄養が不足し、夏をのりこむ原因ともなっています。これ

けのようなら、肉、魚、あたらしい野菜などをこまめに食事を心がけましよう。
■運動に注意
海や山のシブですが、ふだんの健康を維持する、無理をしない範囲で体をきたえる方法を考

夏の健康を守ろう
睡眠、栄養を十分に
適度の運動で体づくり

■夜ふかしは止めよう
暑い太陽の光のもとで、帽子をかぶらずに長い時間働いたり、遊び過ぎて疲れたり、夜おそくまで起きて睡眠が十分とれないと体が弱り、病気になるおそれがあります。夏はとくに冷しすぎずお茶を

■食中毒にご注意
このシーズンは気温や湿度が高いので細菌が非常にふえやすくなります。食べものはハエ、ゴキブリ、ねずみなどに汚されぬようにし、とくに、手指の隅々、おでこなどのバイ菌による食中毒がえまから注意しましよう。



本町に噴水緑地完成
市民憲章碑も西隅へ

本町二丁目表町交差点西に市内では初の噴水緑地が完成し、今日(19日)から、美しい水柱を噴き上げています。この噴水は、長さ十尺、幅五尺の四角形水盤に、最高三層まで噴き上げる三段式の中心部、両脇と四隅に一段式の噴水口をもつもので、総工費二百五十万円、緑地内には五つのブラフ・ボックス、花壇、垣根もある文字通り、市民の憩いの場。これを機会に市民憲章碑も市庁舎前から緑地の西隅に転移しました。

府では、眼、耳、手足、体幹、言語機能、感覚機能が不自由な方々に就職問題などなんでも結構です。困りごとがあれば、この機会をこの手帖の交付を受けますと各種利用下さい。
七月六日、午前十時、午後三時
七月六日福祉会館
場所 福祉会館(光南町電々公社東)二階会議室
無料でお受けしますが、眼科の診断を兼ねて、身体障害全般について断り就職のあつせんについては午前中にお越し下さい。

身障者の巡回相談

七月六日福祉会館

結核の予防接種をお忘れなく……7月5日から

ツベルクリン反応で感染状況を調べましよう

結核で死ぬ人は年々減ってきていますが、なお、多くの方がこの病気に侵されているようです。この病気は自分では知らぬ間に感染していることが多く、必ず、ツベルクリン反応を受け、感染状況を調べ、感染している人はレントゲンで精密検査(後日行なう予定)を、感染していない人は予防接種BCGを受けて予防して下さい。

受けなければならぬ人

①生後2カ月以上の人には必ずツベルクリン反応とBCG接種を受けて下さい。②30歳までの人でツベルクリン反応が陰性の人には毎年受けて下さい。③30歳までの人で、まだ一度も予防接種を受けていない人。ツベルクリン反応の接種を受けた人は、2日後にもう一度同じ会場

次の方は受けないて下さい

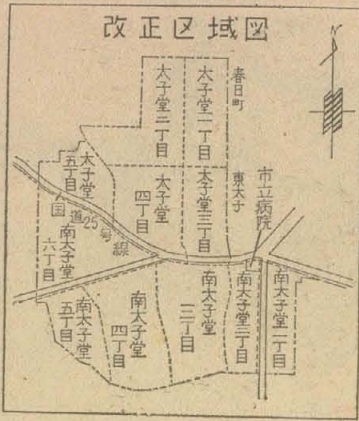
①栄養障害や重い疾患にかかっている人。②当日、熱のある人、③まん延性の皮膚疾患のある人。④そのほか医師が不適当と認めた人。

Table with columns: 接種日, 判定日, 会場, 接種日, 判定日, 会場. Lists vaccination dates and locations for various schools and community centers.



太子堂・南太子堂が誕生

第九次町名地番改正 住居表示も変わります

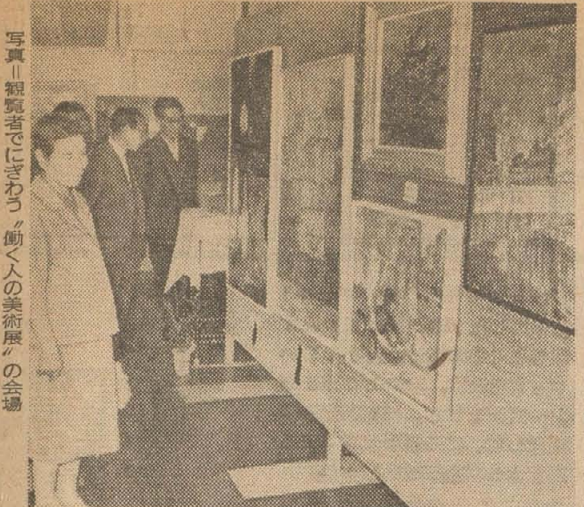


第九次の町名地番改正と住居表示が、今日十三日に行われ、新しく太子堂、南太子堂が誕生しました。改正された区域は次のとおりです。区域内にお住いの方は、新地番を通知し、から振替を準備して下さい。

太子堂一丁目、五丁目、十丁目、太子堂二丁目、太子堂三丁目、太子堂四丁目、太子堂五丁目、太子堂六丁目、太子堂七丁目、太子堂八丁目、太子堂九丁目、太子堂十丁目、太子堂十一丁目、太子堂十二丁目、太子堂十三丁目、太子堂十四丁目、太子堂十五丁目、太子堂十六丁目、太子堂十七丁目、太子堂十八丁目、太子堂十九丁目、太子堂二十丁目、太子堂二十一丁目、太子堂二十二丁目、太子堂二十三丁目、太子堂二十四丁目、太子堂二十五丁目、太子堂二十六丁目、太子堂二十七丁目、太子堂二十八丁目、太子堂二十九丁目、太子堂三十丁目、太子堂三十一丁目、太子堂三十二丁目、太子堂三十三丁目、太子堂三十四丁目、太子堂三十五丁目、太子堂三十六丁目、太子堂三十七丁目、太子堂三十八丁目、太子堂三十九丁目、太子堂四十丁目、太子堂四十一丁目、太子堂四十二丁目、太子堂四十三丁目、太子堂四十四丁目、太子堂四十五丁目、太子堂四十六丁目、太子堂四十七丁目、太子堂四十八丁目、太子堂四十九丁目、太子堂五十丁目、太子堂五十一丁目、太子堂五十二丁目、太子堂五十三丁目、太子堂五十四丁目、太子堂五十五丁目、太子堂五十六丁目、太子堂五十七丁目、太子堂五十八丁目、太子堂五十九丁目、太子堂六十丁目、太子堂六十一丁目、太子堂六十二丁目、太子堂六十三丁目、太子堂六十四丁目、太子堂六十五丁目、太子堂六十六丁目、太子堂六十七丁目、太子堂六十八丁目、太子堂六十九丁目、太子堂七十丁目、太子堂七十一丁目、太子堂七十二丁目、太子堂七十三丁目、太子堂七十四丁目、太子堂七十五丁目、太子堂七十六丁目、太子堂七十七丁目、太子堂七十八丁目、太子堂七十九丁目、太子堂八十丁目、太子堂八十一丁目、太子堂八十二丁目、太子堂八十三丁目、太子堂八十四丁目、太子堂八十五丁目、太子堂八十六丁目、太子堂八十七丁目、太子堂八十八丁目、太子堂八十九丁目、太子堂九十丁目、太子堂九十一丁目、太子堂九十二丁目、太子堂九十三丁目、太子堂九十四丁目、太子堂九十五丁目、太子堂九十六丁目、太子堂九十七丁目、太子堂九十八丁目、太子堂九十九丁目、太子堂百丁目

福田さんに市長賞 目立つ質量の充実

「働く人の美術展」と併催の第... 福田さんの作品は、今年、大賞が多くなり、市長賞も受賞された。市長賞は、市長が選定する。福田さんの作品は、市民の美術に対する関心を高めることに貢献したと評価された。



写真：観覧者でにぎわう「働く人の美術展」の会場

市長賞は、市長が選定する。福田さんの作品は、市民の美術に対する関心を高めることに貢献したと評価された。



大阪市吹奏楽団の夕べ

熱心な音楽ファン約五百人が、吹奏楽の夕べは、市民の音楽生活に貢献したと評価された。

選挙人名簿の調製 調査員にご協力下さい

選挙人名簿の調製 調査員にご協力下さい

商業調査に協力をお願いします

夫婦で月一万円に 国民年金 老齢年金など増額

史跡めぐり 恩智・教興寺の巻



恩智・教興寺の巻

恩智・教興寺の巻

音楽ファンを魅了

選挙人名簿の調製 調査員にご協力下さい

史跡めぐり 恩智・教興寺の巻

