

市民憲章

わたくし八尾市民は
1. 若い力をそだてましょう。
1. あたたかい心でまじりましょう。
1. みどりのまちをつくりましょう。
1. 文化財をたいせつにしましょう。
1. 働くよるごびに生きましょう。

八尾市時報

昭和41年1月5日 第302号

昭和24年10月10日
第三種郵便物認可

人の動き
総人口 164,276
男 83,154
女 81,122
世帯数 42,741
面積 41,255km²
40年11月1日現在

発行所 大阪府八尾市役所

編集兼
発行人 平尾 達夫
印刷場 サンケイ印刷
株式会社
発行部数 43,000

あけましておめでとうございます

市長・議長を囲む
新春座談会



空気のおいしい町へ
明日を描く市民憲章

八尾市は誕生して今年で十八回目のお正月を迎えました。いわば成人式を目前に控えた青年都市といえます。立派な一人前の都市になるためには、またまた修業しなければならぬ点が多々あることと思います。
幸い、一昨年、市民の総意で市民憲章が生

都市計画

武部さん 一昨年、市民の盛り
上る力で市民憲章が制定されま
したが、昨年は十七万人を突破し
ました。今年は大いに飛躍を展し
なければと思っておりますが、お正
月を迎えて、市長、議長をかこん
で、これからの八尾市をどうしよ
うというテーマで、みなさんと共
に、町づくりの希望を語っていただ
きたいと思っております。まず、はじ
めは住みよきまちを目指してきて

碁盤の目のように
道づくりを全力

市長 武部さんがおっしゃった
市にわたり、ごぼんの目のように
街路をつくることを考えていま
す。
久保さん 私は中心部に住んで
いますが、道も道路ですが主婦
の立場から、児童公園があまり
ないので、子供の遊び場を、ぜひ、
つくっていただきたいと思いま
す。
森田さん 私は高安山で生ま
れ育ったのですが、山の腹から
山麓、平野を眺めると、年々、
宅地や工場に転用されていく
耕地が多いのですが、もう八尾
市では田舎はなくなってしまう
のではないかと、私も協力いた
だきまして一日も早く久宝寺緑
地を完成させたいものです。

出席者

写真左から(順不同)

武部善人さん 大窪 大学教授

久保初子さん 本町 民生委員

大橋清治市長

小池十太郎市議会議長

喜多芳明さん 亀井 会社長

森田政次郎さん 思智 自治振興委員

重 寛さん 木ノ本 会社役員

田畑寿栄子さん 末広町 主婦

田畑さん 会社役員

重 寛さん 会社役員

森田政次郎さん 会社役員

喜多芳明さん 会社役員

大橋清治市長

小池十太郎市議会議長

喜多芳明さん

森田政次郎さん

重 寛さん

田畑寿栄子さん

田畑さん

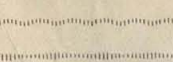
司会 三上幸寿

基本計画事務局長

成人式 市民

今月15日は成人の日です。
満20歳になりますと、今まで親の保護におか
れていたものが法律的にも社会的にも独立した社
会人として認められ、権利と義務が与えられるこ
とになります。成人式はこれら新成人たちの前途
を祝福し、激励するために行なわれるものです。
多数ご参加下さいますようお願いいたします。
▽該当者=昭和21年1月16日から21年1月10日ま
でに生まれた方。
▽とき 1月15日(金)
午前部 10時開式
午後部 1時開式
▽ところ=八尾市市民ホール
午前、午後とも①記念式典の記念講演朝日新聞
論説委員奈良弘美氏。

なお当日は満員になるこ
とが予想されますのでなるべく
早めにお越し下さい。なお、
該当者の方で通知のない方は
市教育委員会社会教育課まで
ご連絡下さい。



昨年都市計画の權威、恒松教授(学習院大)が、久宝寺
緑地などを視察、当市を診断しました(右から二人目)

保育所の入園児募集

受付は各保育所

市内の保
育所、保育
園では、つ
ぎのとおり
入園児童の
受付をしま
す。保育所
(保育園)
があずかる
お子さん
は、幼稚園
とほぼ同じ
年齢の児童ですが、その母親が昼間
働きに出ていてこのま保育ができ
ない家庭や、出産前後でこのまの世
話を十分してやれないような事情に
ある家庭などの児童(「児童福祉法
による措置児童」という)にかぎら
れています。
入園の申込は、午前十時から午後
三時までに希望の保育所へ直接お出
でください。



- 受付日 保育所(園) 定員
1月26日 志紀保育園 一一〇 (田井中四二八)
26日 市立亀井保育所 八〇 (亀井五六八)
27日 隣保館保育園 六〇 (南本町三丁目)
27日 市立西郷保育所 六〇 (末広町二丁目)
28日 市立西郡保育所 一八〇 (幸町六丁目)

なお、入園についてのお問い合わせ
は、各保育所か市社会課へ。

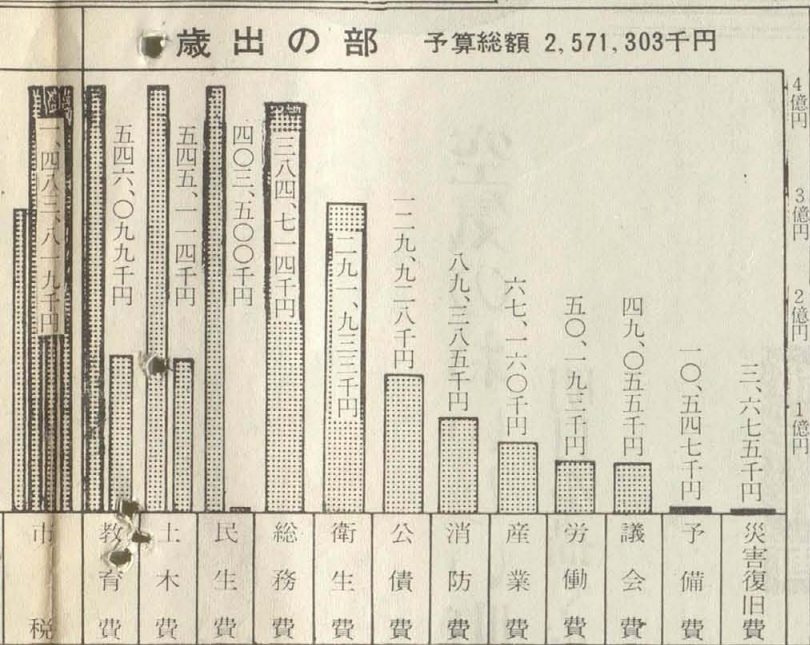
の財政

帯数 42,741世帯

面積 41.26km²

八尾市一般会計予算状況

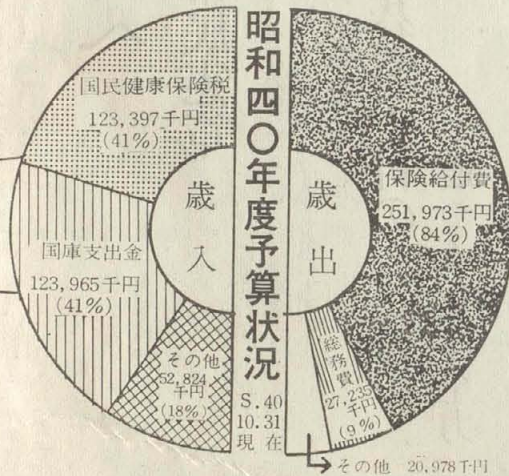
昭和40年10月31日現在



市特別会計 国民健康保険予算状況

9年度決算額一覧表

項目	予算額	決算額
歳入	273,034	206,990
歳出	273,034	219,565
繰越金	0	△12,575



八尾市民憲章

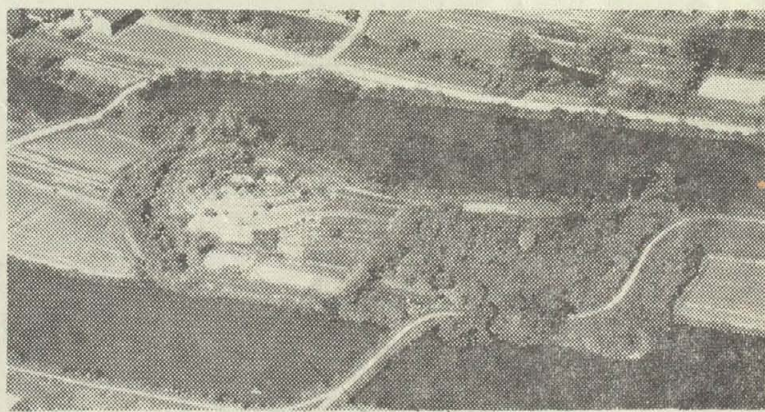
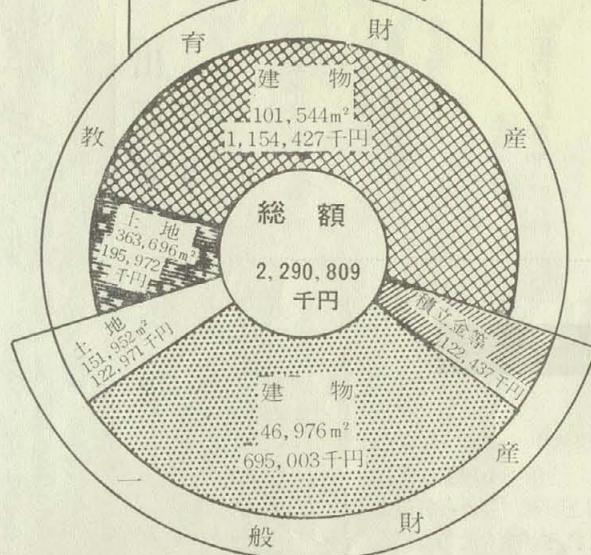
わたくしたち八尾市民は

- 1.若い力をそだてましょう。
- 1.あたたかい心でまじわりましょう。
- 1.みどりのまちをつくりましょう。
- 1.文化財をたいせつにしましょう。
- 1.働くよろこびに生きましょう。

市債現在高

借入先別	目的別
大蔵省 667,415千円	教育債 293,412千円
郵政省 143,386千円	土木債 213,657千円
大阪府 173,124千円	保健衛生債 96,062千円
市中銀行 259,791千円	住宅債 80,357千円
その他 65,208千円	その他 115,849千円
合計 1,308,924千円	病院債 151,382千円
	水道債 358,205千円
	合計 1,308,924千円

財産の状況



文化財買収 (心合寺山古墳)



学校, 校舎建設 (中学校)

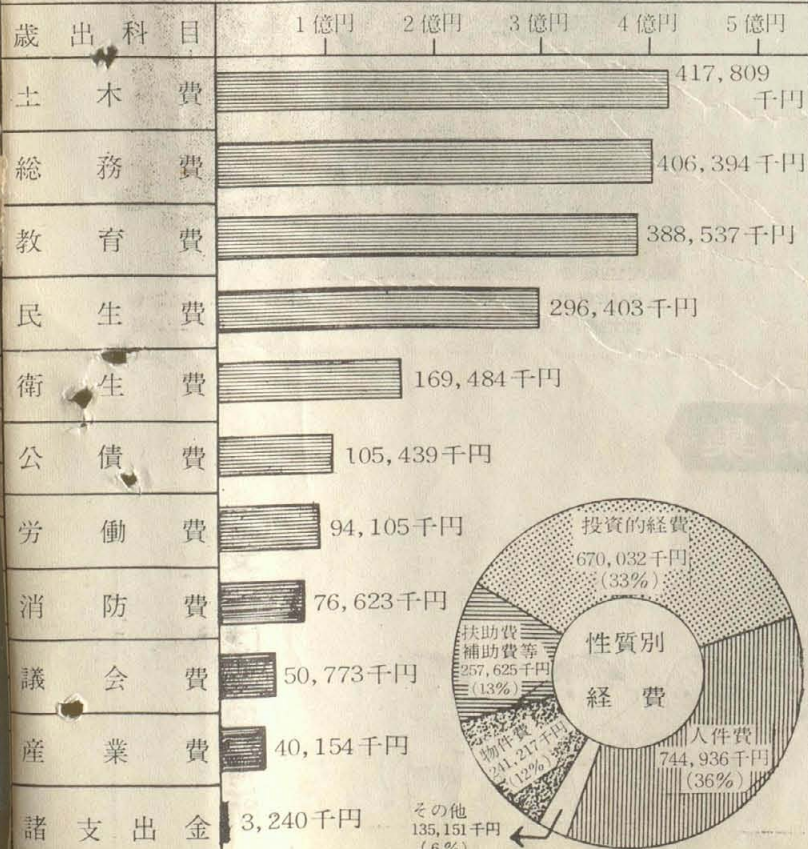


学校, 校舎建設 (小学校)

一般会計決算状況

歳出の部

予算額 2,150,602千円
決算額 2,048,961千円



告示

告示第一〇三号

地方自治法第二四二条の三(第一項)並びに八尾市財政事情の作成及び公表についての条例第二条により、本市の財政事情を公表する

昭和四〇年十二月十三日

八尾市長 **大橋清治**

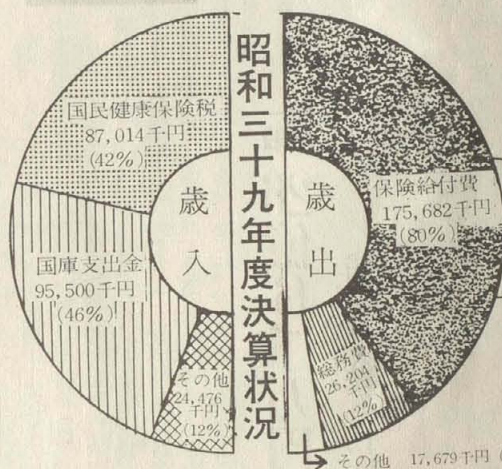
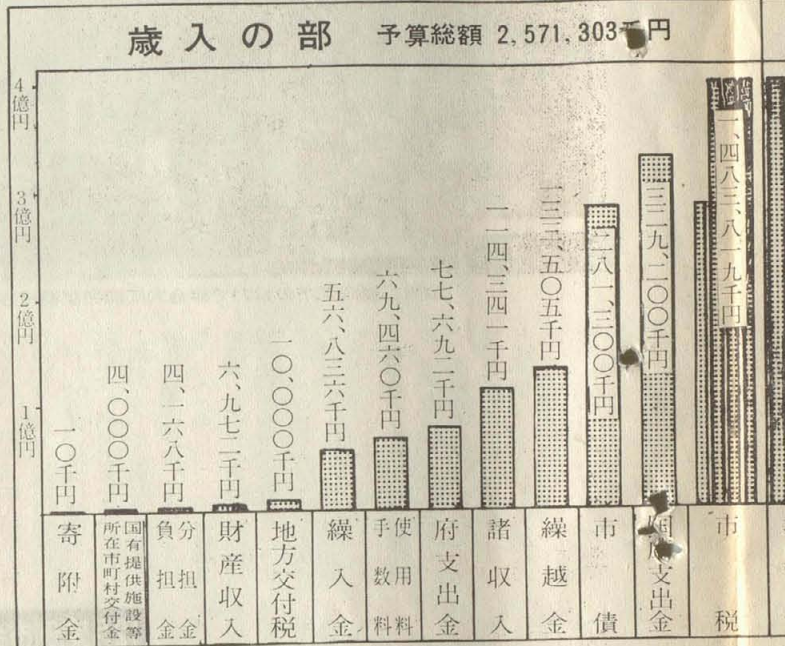
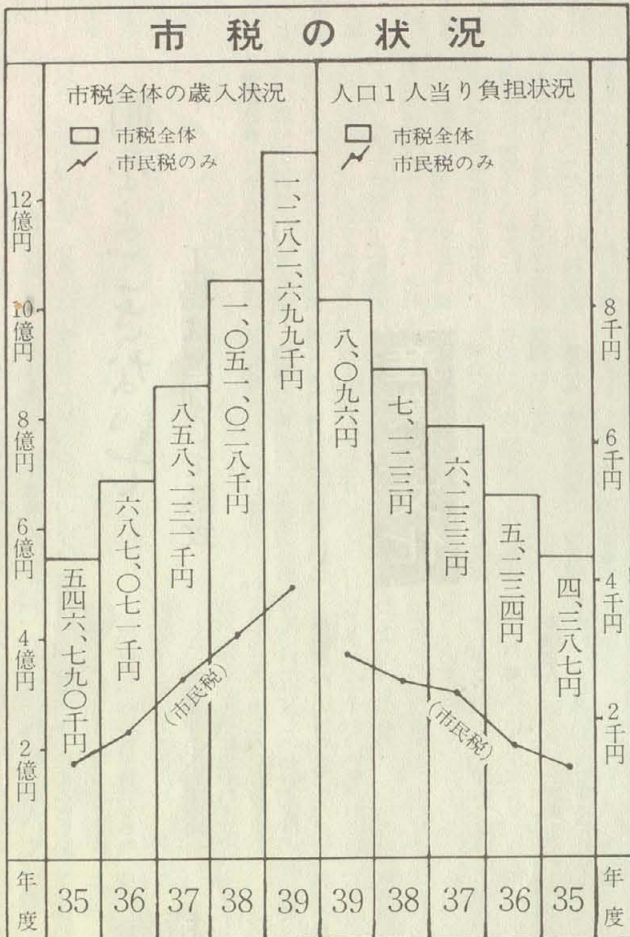


昭和40年10月31日現在
住民登録による

人口 164,276人

世帯数

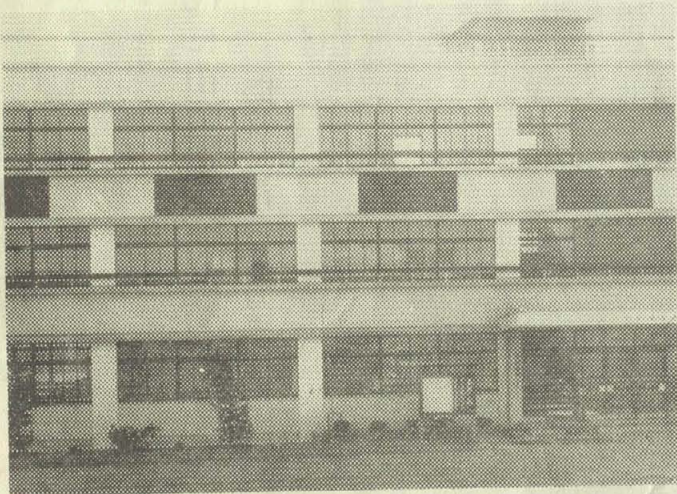
昭和40年度 八尾市



八尾市特別国民健康保険

昭和39年度決算

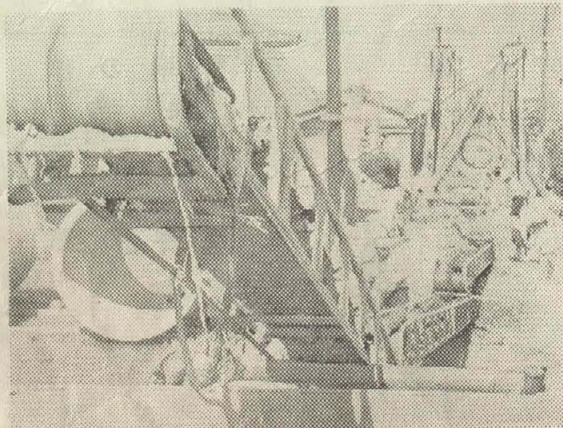
項目	金額 (千円)
歳入	2,183,466
歳出	2,183,466
差引	0



労働会館分館建設



改良住宅建設

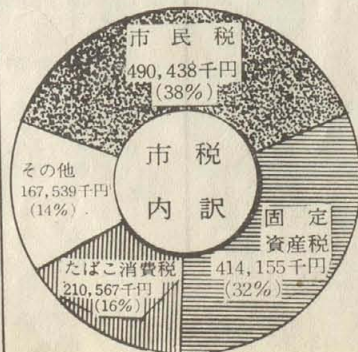
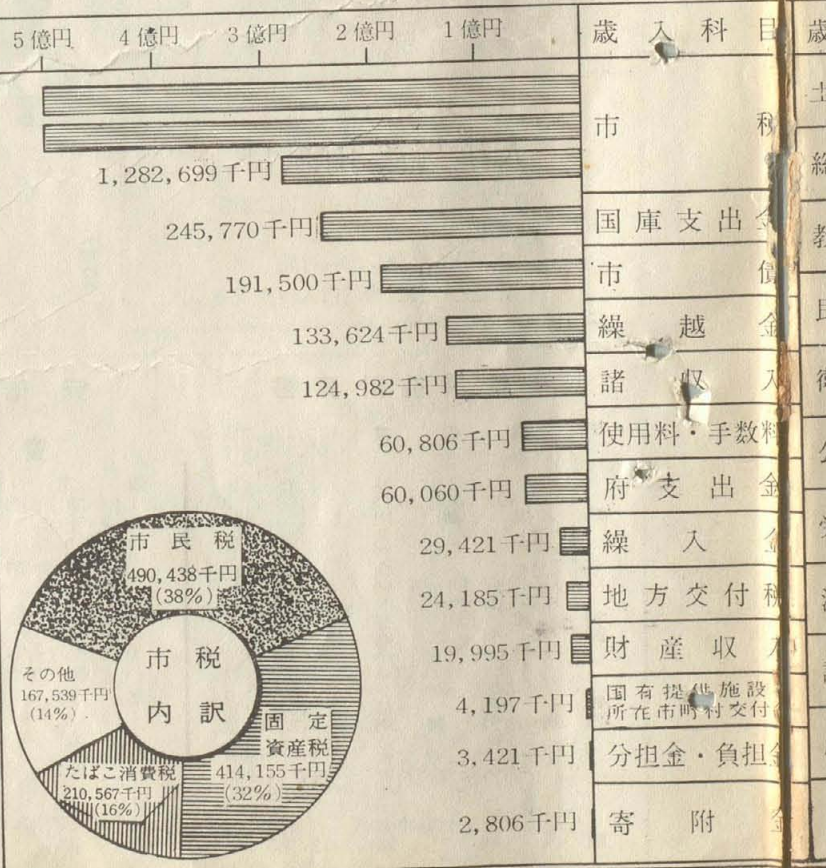


下水管布設

昭和39年度 八尾市

歳入の部

予算額 2,150,602千円
決算額 2,183,466千円



新春座談会

つづき

重さん 先ほどのお話なんかから、八尾市はベッドタウンになるのだという話ですが、このためには、大阪に出るための交通機関が便利でないとはいけません。

町をよびよらないで

工場は選別して誘致

また、市内はいまのところ近鉄バスが唯一の交通機関となつております。この方面のサードの向上に力ををいってほしいと思ひます。

産業・文化

武部さん 地下鉄の問題は大変面白いと思ひますが、市の将来を考へますと、まず、道路でしょう。特に八尾市土地がたかさんあるのですから、うんと大きな構想でやうていただきた。

近く教育センを建設

一貫した人づくり

市長 青年は、将来私たちの八尾市を背負って立つ、大事な宝物です。大切に育てなければなりません。いま、重さんがおっしゃった指導員の育成もその意味で重要なもので、勤労青少年にも健全にエネルギーを充たさすことできる場所が必要で

12月定例会

一般会計 26億6千万円に

補正予算など15件を可決

昭和四十年十二月定例会は、十四日から二十一日までの会期八日間で開かれました。まず、九月定例会から継続審議になつていま

広域行政

積極的に山麓開発

隣接二市の協力で

市長 広域行政につきましては、また、観光の一として、古墳が非常に多いので、古墳を観光資源として活用して、これをもつて、開発して、観光地として、観光客を呼びよせたいと思ひます。

1月19日(水)は 人権擁護相談日
人権に侵されてお困りの方はご連絡なくご相談にお越し下さい。
とき 午後2時-4時
ところ 福祉会館内人権相談室

事業損益計算書 (昭和40年上半期)
収 入 175,470,914
支出 13,185,759
純利益 162,285,155

貸借対照表 (昭和40年上半期)
資産の部 310,888,345
負債の部 310,888,345

市立病院事業の業務報告
七三六千円でした。
これに対し、支出では物価騰上りによる材料費の増加、給与改定による給与費の増加など、昨年同

市立病院事業の業務報告 (続)
患者数は入院患者延四九、九九九人、外来患者延一五、四七八人、したがって、当期においては



相原、枚岡両市の協力で総合的に開発が期待される高安山山麓