





火災共済制度

万一の火災に備え

実損百万円まで給付

これから冬にかけて火災が多発するシーズンです。一度火災が発生しますと、大きな損害を被る可能性があります。...

被爆者健康

手帖の検認

現在、市内居住している広島被爆者、市内居住している広島被爆者...

定期監査

今回の監査は次の事項について適正に執行されているかどうかを主として行なわれ...

戦没者をしのんで

市民ホールで八尾市戦没者追悼式が行なわれました。これはこれまでの戦没者をしのんで...

合同慰霊祭

市民ホールで八尾市戦没者追悼式が行なわれました。これはこれまでの戦没者をしのんで...

灯油保管に注意を

大量貯蔵は届出制

近頃、灯油燃料の普及で一般家庭でも大量貯蔵するものが増えています。...

身障者の相談所開設

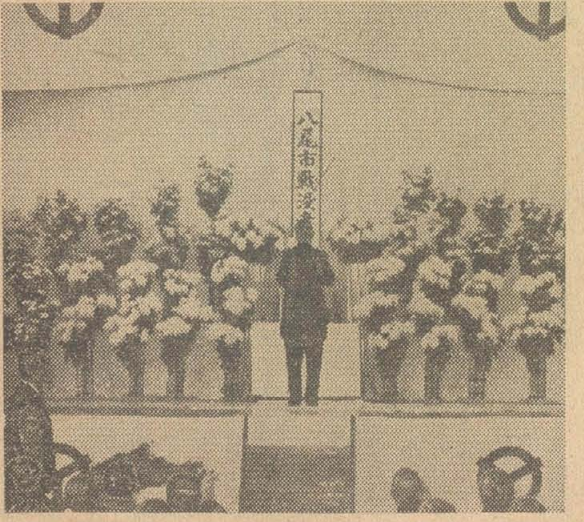
身体に障害のある方を対象に巡回相談所を開設します。...

ねずみ毒

だんごは次の日時により配布されます。...

狂犬予防

狂犬予防の注射は、十月二十六日(火)八尾小学校...



市民ホールで八尾市戦没者追悼式が行なわれました。

第12回市民文化祭日程

- 【展示の部】
▽美術展=十一月七日~十一日、市民ホールで。市民の参加出品によるものです。
▽漫画展=十一月十四日~十六日、市民ホールで。市内の単道文化連盟の会員の方々の作品を展示します。
▽菊花展=十一月一日~十三日、常光寺境内で。市内の菊友会々員や愛好者の参加で行なわれます。
【芸能の部】
▽三曲演奏会=十一月二十一日、市民ホール。三曲会の出演。
▽婦人芸能会=十一月一日、市民ホール。市内各地区の婦人会代表が演劇、舞踏などを競演。
▽音楽会=十一月二十日、市民ホール。市内の高等学校音楽部による器楽、コーラス、勤労者の団体による器楽演奏などが行なわれます。
▽日本舞踏名流会=十一月三十一日、市民ホール。市内の「八せん会」その他の出演で。
▽詩吟大会=十月三十一日、市役所職員会館二階。
▽謡曲大会=十一月十七日、市立労働会館で。出演希望者は曲目編成の都合上十一月五日までに公民館までお申し込み下さい。
【その他】
▽茶会=十一月十四日~十六日、公民館で。毎日午前十時から午後四時まで。同好の方の多数のご参加をお待ちしています。
▽俳句大会=十一月二十一日、常光寺で。応募希望者は十月末日まで官製ハガキに住所、氏名、句を記入してお申し込み下さい。題は自由で一人三句以内で市民か市内通勤者なら誰でも応募できます。
▽短歌大会=十一月二十日、大和銀行会館。要項俳句と同じ。

この火災共済制度というのは、年額一〇、二百円(建物の種類によって差があります)という手続な積金で一年間に火災があった時に一〇万円以内の火災共済給付をする制度です。...

も長崎で原爆の被害を受けた人に特別被爆者健康手帳を交付しています。この手帳の検認も交付受けていない人びとに検認交付を次のとおり行ないます。...

今月十三日、午後一時から市民ホールで八尾市戦没者追悼式が行なわれました。これはこれまでの戦没者をしのんで...

市民ホールで八尾市戦没者追悼式が行なわれました。これはこれまでの戦没者をしのんで...

行政側の人的配置がその事務量に不足する結果によるものであろうと思われる。...

証明書のいろいろ
市で発行できないもの
他の官公庁などで発行するもの
○自家保有米に関する証明(米の保有量その他についての証明)