





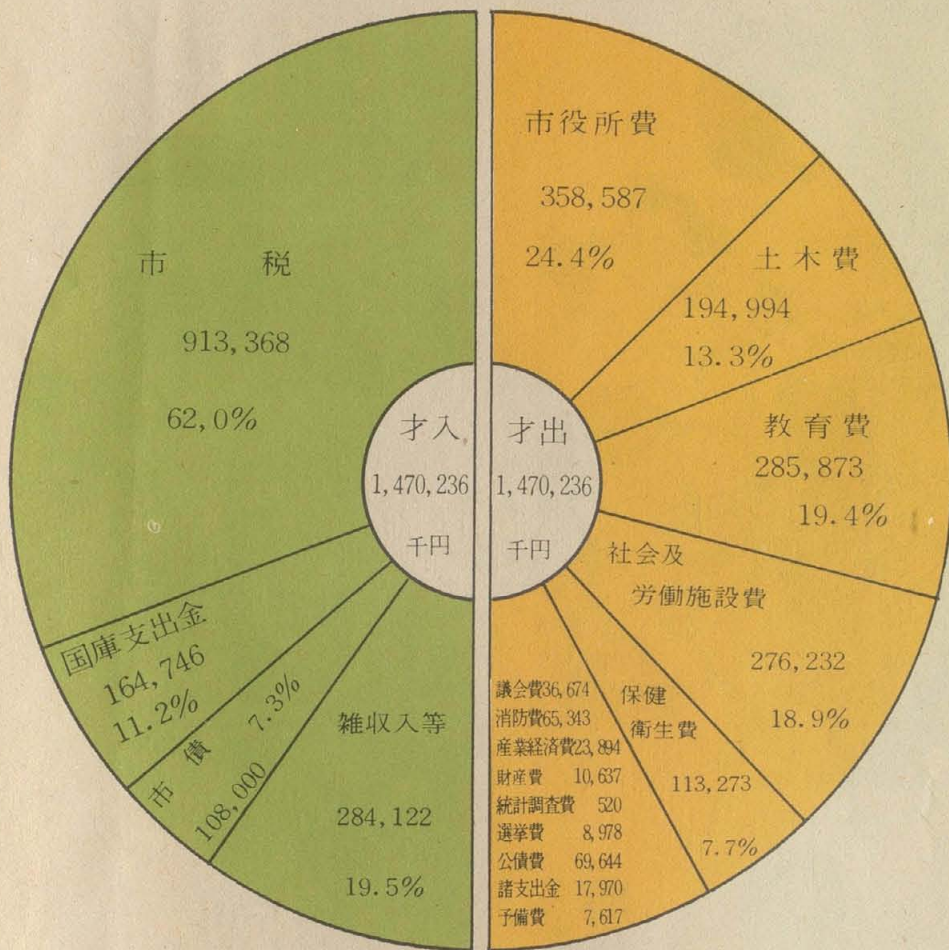
# 財政事情

昭和38年3月31日現在

人口 137,668人  
世帯数 32,668  
面積 41.05平方軒

## 昭和38年度予算状況

### 一般会計 (予算)



### 告示第68号

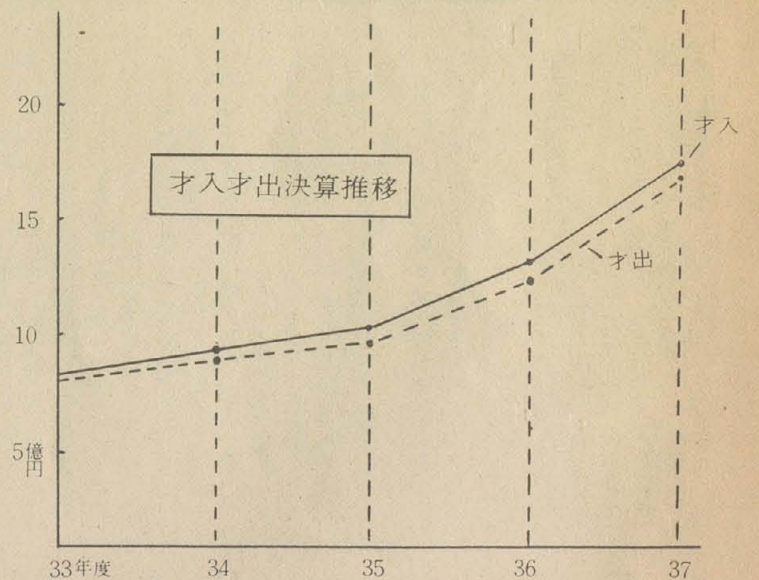
地方自治法第244条第1項の規定に基く八尾市財政事情の作成及び公表についての条例の規定により八尾市の昭和37年度決算状況並びに昭和38年度予算についての財政事情を公表します  
昭和38年12月1日  
八尾市長 大橋清治

### 特別会計 (38年度予算)

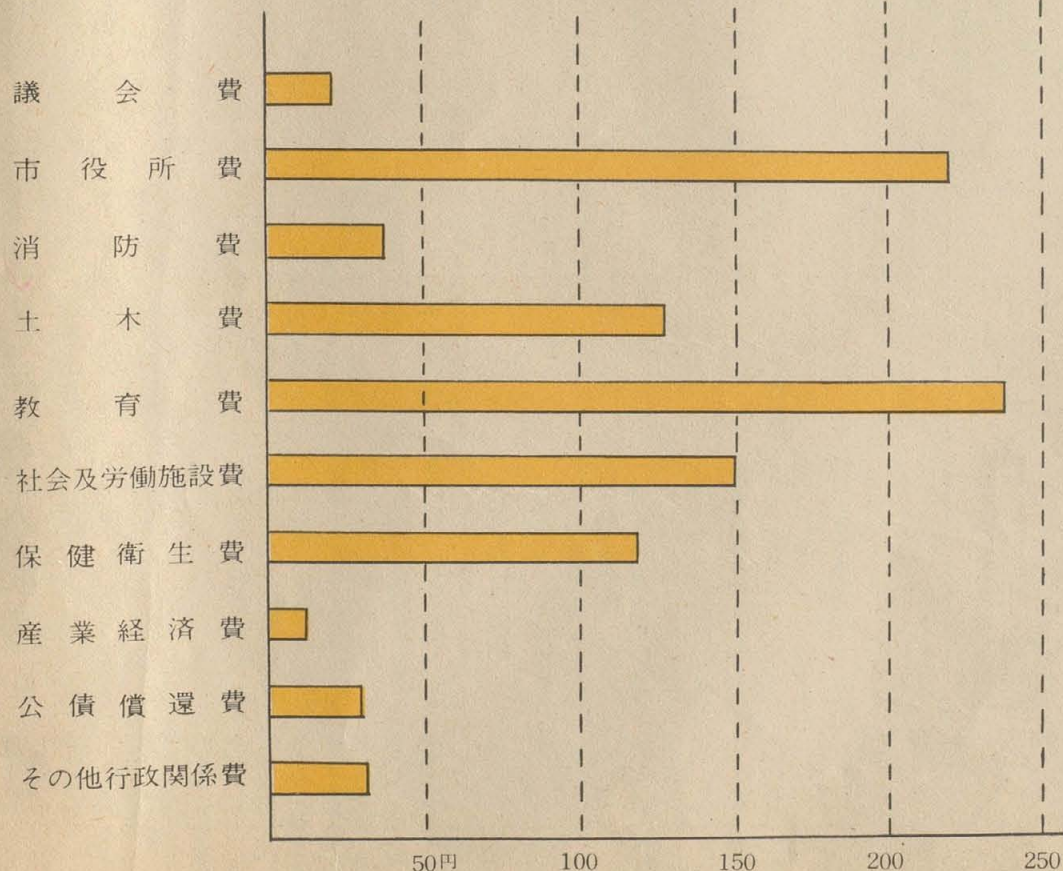
病院事業費 予算額 267,407千円	中小企業融資事業費 予算額 32,628千円
国民健康保険事業費 予算額 160,127千円	国民年金事業費 予算額 29,913千円
競輪事業費 予算額 273,673千円	上代開発事業費 予算額 216,576千円

### 水道事業費 (38年度予算)

予算額 320,867千円



### 1,000円当り市民へのサービス (決算)



### 水道事業費 (37年度決算)

収入済額 241,849千円 支出済額 240,614千円

### 特別会計の状況 (37年度決算)

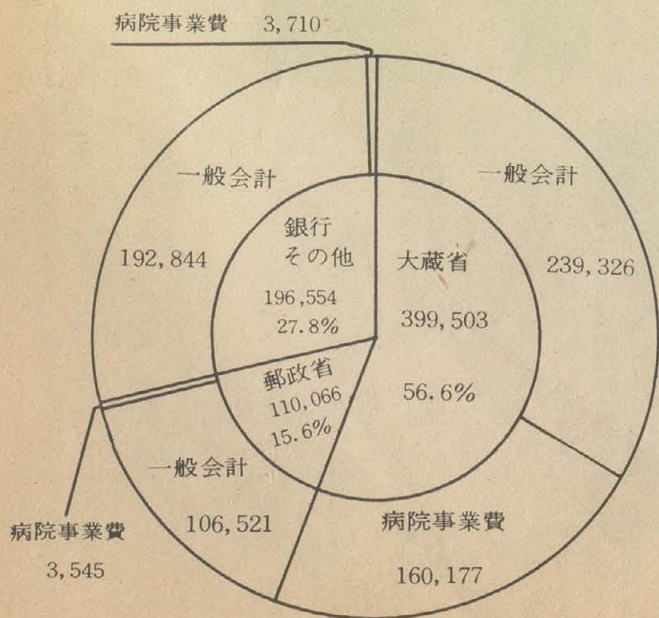
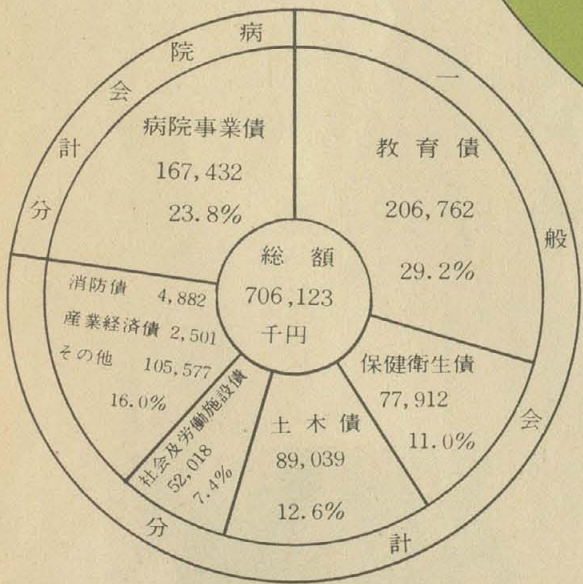
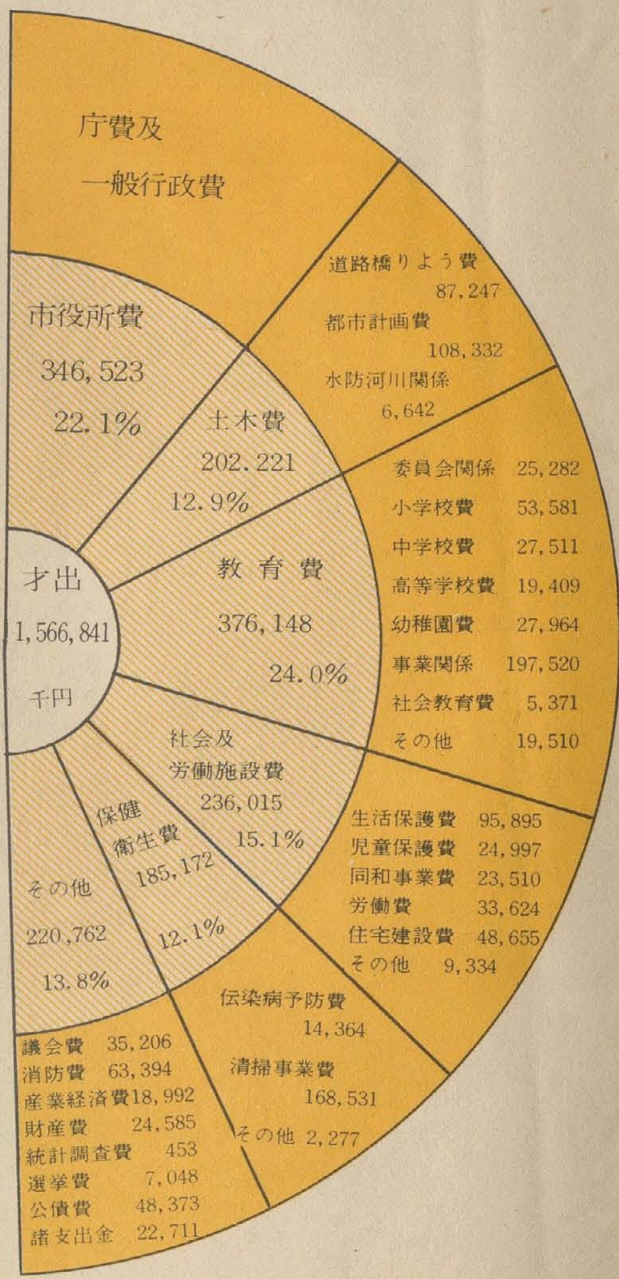
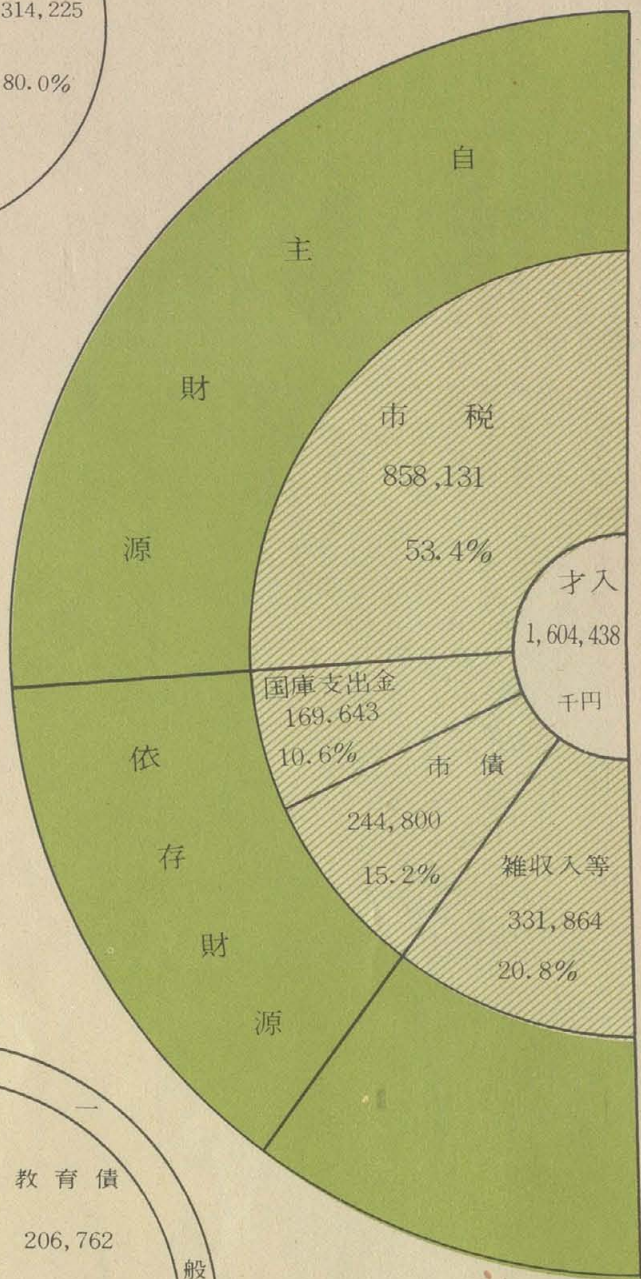
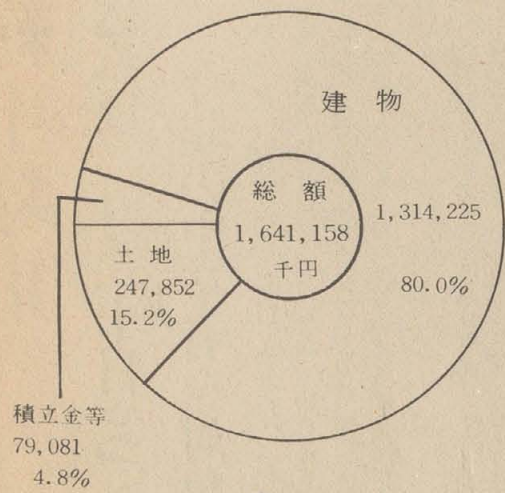
病院事業費 予算額 337,870千円 収入済額 239,572 支出済額 336,590	中小企業融資事業費 予算額 32,628千円 収入済額 32,621 支出済額 32,621
国民健康保険事業費 予算額 142,615千円 収入済額 137,909 支出済額 137,607	国民年金事業費 予算額 20,089千円 収入済額 17,112 支出済額 17,003
競輪事業費 予算額 434,241千円 収入済額 435,071 支出済額 380,127	上代開発事業費 予算額 256,200千円 収入済額 71,623 支出済額 208,368



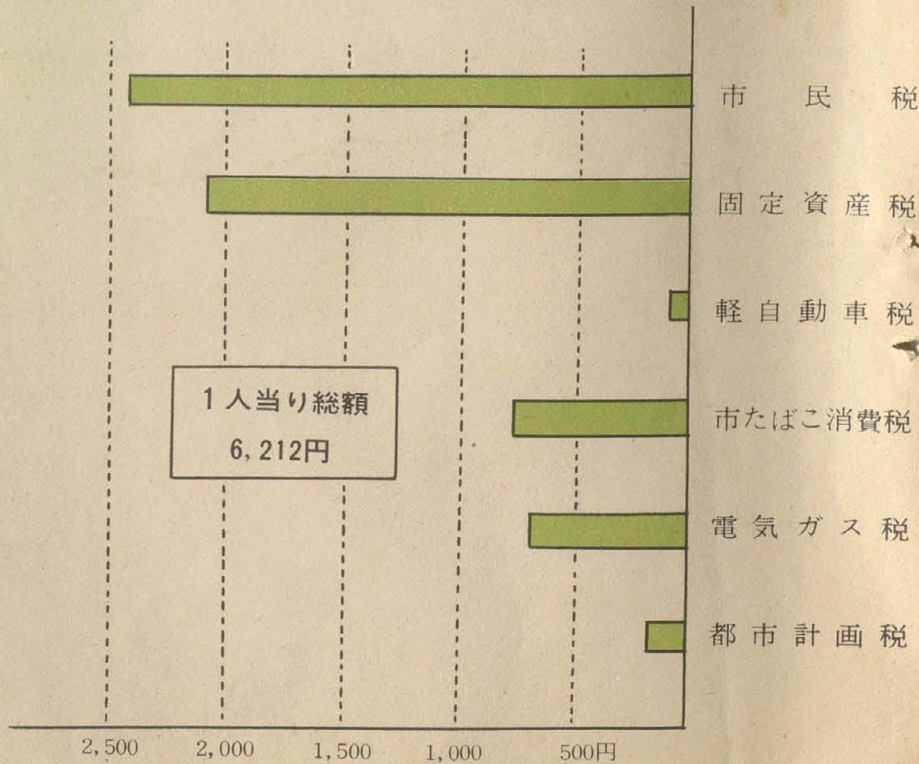
# 八尾市財

## 昭和37年度決算状況

### 一般会計の状況 (決算)



### 市民1人当り負担額分類 (決算)





八尾市奨学金

予約生募集

申込みは一月二十日まで

今年の中卒者を対象

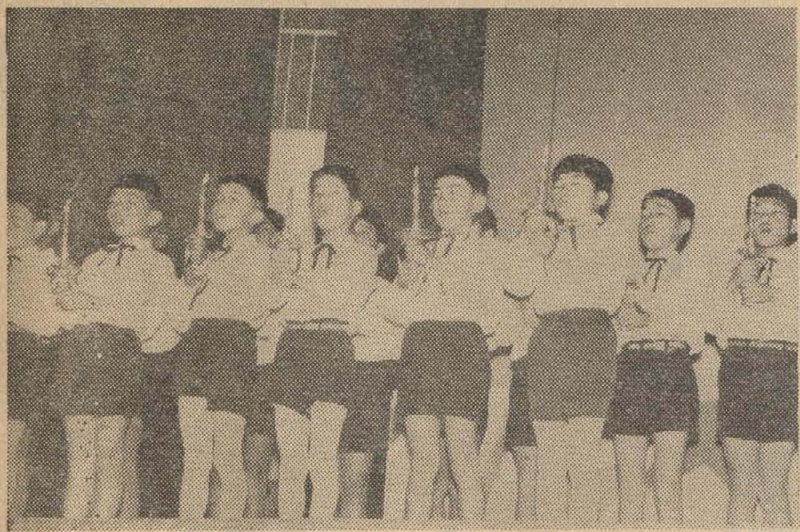
昨年発足した八尾市奨学金制度は、二百萬円の基金で出資したが、...

奨学生となる資格
▽当市市民であつて、中学三年生に在学し、今年四月に高等学校(全日制、定時制)へ進学する希望をもちたいこと。

同和教育研究会発足

12月21日労働会館で

去る十二月二十一日、市立労働会館で、八尾市同和教育研究会の結成式が行なわれ、同地区の民間人権尊重の理念に...



市民ホールの舞台上で合唱する高安地区小児会の代表

楽しく芸能合戦

第二回子供会連合会

市内各地区の子供会の代表が一堂に集り、お互いの親睦を深めると共に、日頃行なっている活動の一端を披露交換し合う第二回八尾市子供会連合会は去る十二月二十一日(日)市民ホールで盛大に開かれました。

泌尿器科を新設

市立病院

市立病院に泌尿器科を新設しました。これは近代医学の進歩によって皮膚科と泌尿器科の分野が専門化されてきたことに応じたもので、今年七月以来、同科を設置しながら休診し、長らくご迷惑をおかけしました。

水道事業報告

三十八年度上半期分

この上半期の建設改良工事としまして、第三回拡張工事の本年度事業計画のうち、北山本専水配管工事(延長一、〇七五)の導水管を布設し、同地区の府営水道の受水を行ない、給水量の増加を計ることにいたしました。

ジフテリア予防接種

小・中入学児を対象

四月小学校と中学校に入学する児童を対象に、ジフテリアの予防接種を受ける十六日から市内各小学校で行ないます。該当者の方は忘れないうちに近隣の接種場でお受け下さい。

小学校入学児に健康診断

教育委員会では、ジフテリアの予防注射と共に小学校へ入学する児童の健康診断もあわせて行ないます。

内藤義直、岩阪信綱
青少年指導者講習会
日時：一月十八、十九日
場所：大知山会館

納付組合表彰

今年度、国民年金保険料の納付成績が優良だった団体に対して、このほど府厚生会館で知事表彰が行なわれました。表彰を受けた団体は次のとおりです。

損益計算書

Table with columns for Income (収益) and Expenses (費用) and their respective amounts.

貸借対照表

Table with columns for Assets (資産) and Liabilities & Equity (負債と資本の部) and their respective amounts.

声の時報発行

市では市民の皆さんと市の行政を結ぶ媒体として時報を毎月十日に発行し、各ご家庭に配布してまいりますが、昨年十一月から自由な市民の方々に、声の八尾市時報を録音テープに吹き込んで発行することになりました。



の約三百人の自由な市民の間に広く聞かれました。
(写真)声の時報を録音する。
池田隆政氏来市
去る十二月二十四日、岡山の池田牧場主池田隆政氏が、当市の養鶏場視察のため来市されました。

新成人三、〇二一人

市民ホールで成人式

一月十五日は「成人の日」です。当市では、この日午前十時、市民ホールに成人となった市内の青年男女三千二百二十一人が招待されて成人式を行ないます。



「写真」養鶏場で池田氏

近畿交通安全デー

大阪府で実施されてきた「交通安全事故をなくす運動」のうち、「死に七秒の日」は、去る十二月十三日の第十九回を最後に新年からは近畿六府県統一の「近畿交通安全デー」として、毎月十五日にすべ...



商手割引制度では、中小企業者に商業形割引のあつて、申請を受け付けていますからご利用下さい。受付は三月末日まで産業課で行なっています。