



発行所 八尾市役所 編集人 行定金次郎 印刷所 昭和印刷出版株式会社

人権擁護相談 人権を犯されてお困りな方、ご相談ください。 午後二時から 市役所相談室

きよ 出制国民年金 かけ金免除の制度も

きよ出制国民年金については、すでに前号で詳しく説明しましたが、いよいよ来る四月から「保険料」の納付がはじまります。この機会に「どんな方が保険料の免除を受けることができるか」をお知らせしましょう。

低所得者に年金の保障

国民年金では、保険料を納めることができないからといって、すくなくこの人たちに、この国民年金制度から除くことをしないで、むしろ保険料を納めることができないような低所得の人たちこそ年金制度による保障を受けていたべきです。

まず加入届出が大切

国民年金に加入する場合は、必ず加入届出を提出する必要があります。加入届出を提出しないままでは、国民年金の権利が認められません。

法定免除と申請免除

国民年金には、法定免除と申請免除の二種類があります。法定免除は、生活扶助、母子福祉、生活保護法による生活扶助など、国が定める事由がある場合に適用されます。

年間所得を基準

国民年金の免除判定は、前年度の年間所得を基準としています。所得が一定の水準以下であれば、免除の対象となります。

単身者の場合はどうか

単身者の場合、所得判定は個人単位で行われます。同居の家族の所得は考慮されず、個人の所得が基準となります。

国民健康保険

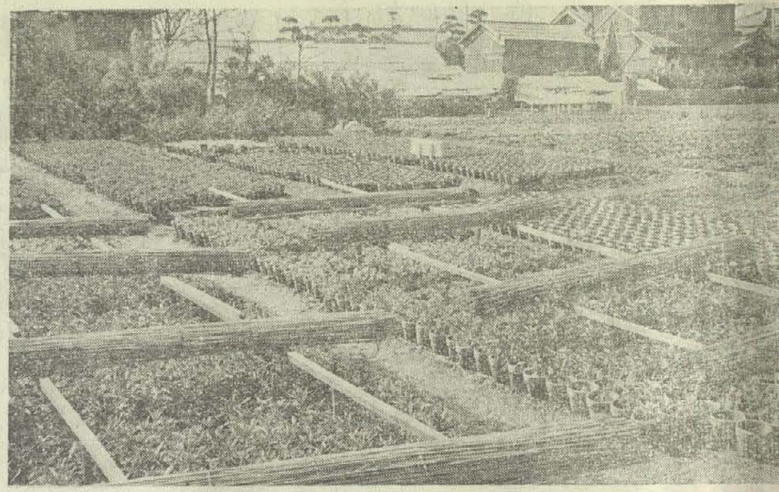
四月一日から国民健康保険の被保険者証が新しくかわります。新しい被保険者証(ピンク色)と交換の手続きを下さい。

切替は二十日から各地区 四月一日から国民健康保険の被保険者証が新しくかわります。

国民年金の加入届出は、ほとんどの場合、加入届出の提出が必要です。加入届出を提出しないままでは、国民年金の権利が認められません。

国民年金の加入届出は、ほとんどの場合、加入届出の提出が必要です。加入届出を提出しないままでは、国民年金の権利が認められません。

国民年金の加入届出は、ほとんどの場合、加入届出の提出が必要です。加入届出を提出しないままでは、国民年金の権利が認められません。



春の陽をあびて 高安山山ろくの草花 高安山ろくの草花、花の栽培地として広く知られていますが、季節の移り変わりを早く知らせてくれる農家の畝では、春の草花が咲き始めています。

記事訂正 昨年十月号の時報とともにご家庭にお配りした「わたしたちの国民年金」の黄色い紙のパンフレット中、老齢年金額一萬四千四百円から四萬二千円とあるのは、「九千六百円から四萬二千円」の誤りでしたので訂正し、おわびします。

免除・非免除の判定の例



① 5人世帯の場合		② 単身世帯の場合	
200,000円程度	182,600円程度	住込みの場合	現金収入金 24,000円未満.....免除
167,500円程度	167,200円程度	住込みでない場合	勤労所得額 68,700円程度以下.....免除
			81,200円程度以上.....非免除
			68,700円程度をこえ81,200円程度未満.....判定

かけ金免除のうけ方

該当届 を出さずえればよい場合

- ★ 障害年金をもらっている人(障害福祉年金を含む)
- ★ 母子福祉年金をもらっている人
- ★ 生活扶助をうけている人

申請書 を出して免除の決定を受ける場合

- ★ 生活扶助以外の扶助をうけている人
- ★ 住民税のかからない人
- ★ そのほか保険料をかけることがむづかしい人

判定の方法

所得額、世帯員数、長期療養、固定資産、世帯主の状況(身体障害者、高齢者)

二十日まで税務課で

早く「覽下」とい

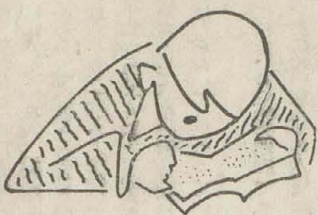
固定資産課税台帳

固定資産課税台帳は、今年三月二十日までに、市民の手に渡すことになっています。台帳を「覽下」といって、市民の手に渡すことになっています。台帳を「覽下」といって、市民の手に渡すことになっています。

地区毎に委員の選出を

自治振興委員改選

自治振興委員は、昭和二十六年に市民組織として発足して、今年三月二十日まで、市民の手に渡すことになっています。台帳を「覽下」といって、市民の手に渡すことになっています。



安全は正しい通行から 守ろう道路交通法

すべての人の安全を図るため、道路交通法は、正しい通行から守ろう。安全は正しい通行から守ろう。安全は正しい通行から守ろう。



竜華寺の跡

安中小学校付近

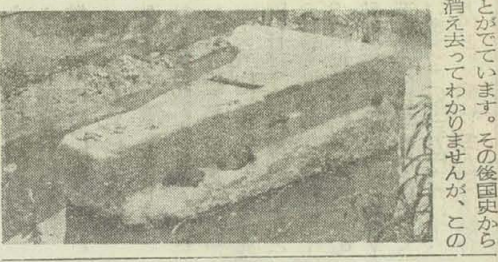
安中小学校付近、竜華寺の跡。安中小学校付近、竜華寺の跡。安中小学校付近、竜華寺の跡。

事業資金が借れます

事業資金が借れます。事業資金が借れます。事業資金が借れます。

自衛官募集

自衛官募集。自衛官募集。自衛官募集。



寺跡から鎌倉時代と思われる石の古瓦が二、三出土しています。

寺跡から鎌倉時代と思われる石の古瓦が二、三出土しています。寺跡から鎌倉時代と思われる石の古瓦が二、三出土しています。

委任状。委任状。委任状。

バス停留所。バス停留所。バス停留所。

確実にお払い込みを 郵便局簡易保険料

郵便局簡易保険料。郵便局簡易保険料。郵便局簡易保険料。

健康優良児。健康優良児。健康優良児。

鳳、深井へ 自動通話

自動通話。自動通話。自動通話。

学校健康優良児。学校健康優良児。学校健康優良児。



掲示。掲示。掲示。

市の買収地の登記と固定資産税。市の買収地の登記と固定資産税。市の買収地の登記と固定資産税。