

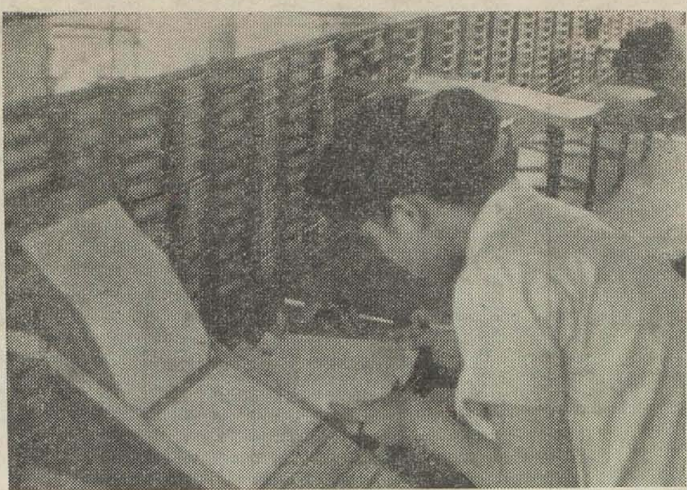




受診者六月より増加

国保事業軌道に乗る

去る六月一日から全地域に実施
されていく国民健康保険は、市
民の皆さんの日常生活に直結する
重要な問題だけに事業の運営に対
しても、深い関心と期待が寄せら
れ、事業実施後受診者数も増加し
ています。事業実施後二カ月の実
績をみると、六月分の受診件数
五、六二七件に対し、七月分は七、
四〇五件と受診者数が増加してい
ます。国立病院その他未請求分が一
割位予想されますので、一カ月に約
五八〇件に増加するものと見
られます。



国民健康保険の被保険者カードを納めているビジブルスタンド

相談室
だより

この欄に
は、市民相
談室で取扱
つた市政相
談の概要を
掲載してい
ます。

ブラジル移民

(問) 単身でブラジルへ移民した
いが、どのような条件で、手続き
はどのようにすればよいか。
(答) 資格は現在農業に従事し
ているもので、移住の目的は農業
に従事し、現地に定住すること。
(問) 移住に際しては現地受
入機関から日本海外協会まで日本
入植者を募集しているもので、

軍人恩給の受給

(問) 昭和十四年から軍人として
従軍し、昭和十六年終戦時、内一年
は中支勤務をされたので、この期間
が戦時加算され、二年が三年とされ

入植後はこの受入機関(現地の道
業組合)大半は日系)に一定期間
雇われる。雇期間満了後は
ブラジル国から土地が分譲され独
立経営する。渡航費約十五万
円、携行資金(政府借入制度があ
る)十八万圓、約二十万圓を要す
る。

狩猟講習会

府では来る九月四日(金)
午後一時から、市民ホールで
狩猟講習会を開きます。
この講習会では狩猟法令、
狩猟鳥獣の判別、猟具の取扱
いなど狩猟に必要なことを講
習します。受講料は無料、
テキストは当日会場でお渡し
します。狩猟知識のない者には
狩猟免許を交付できません
ので、今年狩猟免許を受けよ
うとする方は必ずこの講習会
を受けて下さい。

今年度もまた台風の影響がやっ
てきました。台風の際に、できる
だけ被害を少なくするために日頃
から十分に備えをしましょう。
一、気象情報に注意
(1)新聞やラジオの情報を注意
し、進路を確かめましょう。
(2)暴風雨になれば停電しますか
ら、停電用のラジオを備えておき
ましょう。
(3)情報不明の時は、市役所、消
防署、または消防出張所へ問合せ
て下さい。

赤ちゃんの検診
一般検診も同時に

赤ちゃんの検診

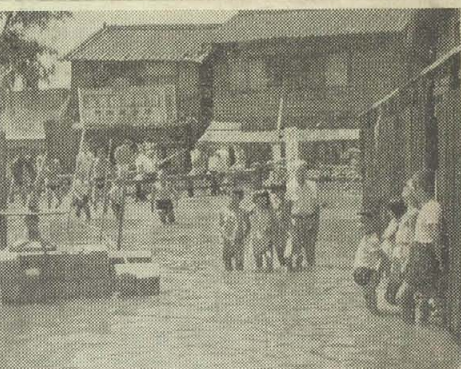
今年度の赤ちゃんの一般健康診
査は、九月一日から始まります。
この日の検診では、昭和三十三年
九月一日から昭和三十四年五月三
十一日までの間に生れた赤ちゃん
の身体検査とツベルクリン反応及
びBCG接種を行ない、昭和二十
八年四月一日から昭和三十三年八
月三十一日までに生れた赤ちゃん
とそのお母さんは歯の検診とツ
ベルクリン反応及びBCG接種を
行ないます。

Table with columns for date, time, and location for health checkups. Includes dates from Sept 1st to 31st and various school locations.

子供映画会

八尾市青少年問題協議会では巡
回子供映画会を行なっています。
八月二十日以後の日程は次の通り
で毎日午後七時半から九時までで
す。雨が降れば中止します。上映
映画は、▽リスの冒険▽魔法の
▽V子▽ちびくろ▽さんぽの鹿
▽いじりたのしいはりの四本で

今年もまた台風の影響がやっ
てきました。台風の際に、できる
だけ被害を少なくするために日頃
から十分に備えをしましょう。
一、気象情報に注意
(1)新聞やラジオの情報を注意
し、進路を確かめましょう。
(2)暴風雨になれば停電しますか
ら、停電用のラジオを備えておき
ましょう。
(3)情報不明の時は、市役所、消
防署、または消防出張所へ問合せ
て下さい。



家屋の補強など
台風にも備えよう

台風六号のあとに降った大雨は
西日本に大きな被害を与えました
が、当市でも竹洲地区を始め、各
地に相当な被害を受けました。
十四日正午現在の集計によります
と、住居の被害は床上浸水二五
五戸、床下浸水一、一六四戸、田
畑の冠水一、一六ヘクタール、道路
決壊二八カ所、延長二、四八〇メ
ートル、堤防決壊七カ所、延長二
メートル、それに山間部での崖崩れ
があり、道が通れなくなりまし
た。

大雨で浸水千余戸

台風六号のあとに降った大雨は
西日本に大きな被害を与えました
が、当市でも竹洲地区を始め、各
地に相当な被害を受けました。
十四日正午現在の集計によります
と、住居の被害は床上浸水二五
五戸、床下浸水一、一六四戸、田
畑の冠水一、一六ヘクタール、道路
決壊二八カ所、延長二、四八〇メ
ートル、堤防決壊七カ所、延長二
メートル、それに山間部での崖崩れ
があり、道が通れなくなりまし
た。

身体障害者職
業訓練生募集

府の身体障害者職業訓練所では
本年度後期の訓練生を募集してい
ます。応募される方は九月十九日
側から板板に応募の場合は内側
までには福祉事務所か、近くの公
民館までお願いします。

家事サービ
ス補導生の募集

府の家事サービス職業訓練所では、
十期目の補導生を募集していま
す。この補導生には技能をもたな
い婦人を対象に、家事全般の知識
と技術を教える、有能な家政婦、家
事用人を養成して就職の道を開
くためのものです。

準決勝で惜敗
八尾高チーム

第四十一回全国高校野球選手権
大会の大阪代表となつた八尾高チ
ームは皆さんの応援のもと、よく
戦いましたが、準決勝で惜しく
も敗れました。
甲子園での第一戦は兵庫代表の
滝川高を二対〇、第二戦は北陸代
表の若狭高を七対六、第三戦では
紀和代表の天理高を三対二と押え
て勝ち進み、準決勝で北四国代表
の西条高と対戦、最後までよく頑
張りましたが惜しくも五対一で敗
れました。七回振りで大阪代表と
なつた八尾高の奮戦をたええと
共に、最後まで熱心に応援して下
さつた皆さんに感謝します。

人事異動

▽任主事補、村沢一雄、福高孝、
▽任主事補、村沢一雄、福高孝、
▽任主事補、村沢一雄、福高孝、

お祭りの
8ミリ映画

楽しいお祭りが事故の原因にな
らないように希つて、八尾市と八
尾警察が各地区のお祭りを8ミリ
映画に納めました。この映画は一
番よいといわれる「恩智神社」の
お祭りを主体として、各地区の神
輿や大鼓の動きを中心に、警察官
の交通整理の状況などを紹介して
います。各地のお祭りを紹介する
ために一般への借出を行います。
ご希望の方は公民館までご連絡
下さい。

国民年金(拠出制)

一定期間保険料
を納付した父又は
母と死別した一八才未満の遺児に
支給されるものであり、その額は
一人又は母の保険料の納付期間に
応じて七、二〇〇円から一〇、五
〇〇円までの額です。遺児年金の
額も子が二人以上いるときは二人
目からの子一人につき四、八〇〇
円が加算されます。

お出かけ前に...

皆さんが市内でお求めにな
るタバコの売上高の百分の十
一が、タバコ消費税として市
に払戻されます。

お祭りの
8ミリ映画

楽しいお祭りが事故の原因にな
らないように希つて、八尾市と八
尾警察が各地区のお祭りを8ミリ
映画に納めました。この映画は一
番よいといわれる「恩智神社」の
お祭りを主体として、各地区の神
輿や大鼓の動きを中心に、警察官
の交通整理の状況などを紹介して
います。各地のお祭りを紹介する
ために一般への借出を行います。
ご希望の方は公民館までご連絡
下さい。

Advertisement for 'Peace' brand cigarettes, featuring an image of a pack and the text 'お出かけ前に...'.