

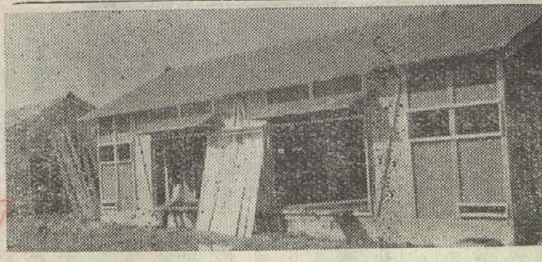
八尾市時報

発行所 八尾市役所
編集人 平尾 達夫
印刷所 秀文社
毎月2回(5日20日)発行
発行部数 26,700
定価 1部5円

市営住宅 4日と5日に受付 用紙交付は23日から

大正住宅団地の南隣(木ノ本)に建設中の市営住宅が近く完成します。そのための要項で、入居者を募集します。

住宅は第一種(九戸)と第二種(十戸)に別れていますが、第一種住宅は木造スレート葺平家建(一棟二戸)で延面積二八・〇五平方メートル。部屋は六畳と三畳が各一間。六五平方メートル。部屋は六畳二間、玄関、台所、押入、便所、水道付です。第二種住宅は木造スレート葺平家建(一棟二戸)で延面積二八・〇五平方メートル。部屋は六畳と三畳が各一間。六五平方メートル。部屋は六畳二間、玄関、台所、押入、便所、水道付です。家賃は第一種が約二千円、第二種が約千四百円、敷金は第一種が家賃月額の三ヶ月分、第二種が家賃月額の二ヶ月分です。



建設中の市営住宅

市民課に改稱(戸籍課)

公聴事務は市民相談室で

市民課の仕事を現代のスピード化された社会生活に即した方式で行うよう、また、市の発展と共に市民生活の幸福をより一層増進させるためにこの事務改善が行われます。今後ますますきまきまの市民生活の発展に支障をなくして、激しい時代のニーズに即した市民課の改称、出張所に関する事項は市民課から市民課へ移管されます。また、公聴事務の市民相談室は拡充強化して、みなさんの市政に対するご不満なご要望されること、また日常生活の身近な問題についての相談事項などを統一された管理のもとに懇切、適確に公平な取扱をすることになります。

資産課 固定資産課税台帳

税務課では三月一日から二十日まで(午前九時から午後五時十五分まで)執務時間中、のり、土地、家屋、機械器具などの評価額を記入した課税台帳をみていただきます。三十三年度に地目の変換、家屋の新築、増築または増築など特別な事情のあつたものは、基準に基づいて本年度新たに価格が決定されています。そのほかのものは昨年度の価格が適用されています。なお異動により前年度と価格が異なるもの、本年度に



人権擁護相談

とき 三月十八日 二時一四時
ところ 八尾市役所
人権を犯されてお困りになつておられる方はご相談においで下さい。相談内容の秘密は固く守ります。

増築工事竣工

八尾・西郡小学校
昨年十月から工事を進めていた八尾、西郡の両小学校の増築工事が近く竣工します。これは最

清友高校 募集人員二〇〇名に

緊急の三議案は可決
一月十八日開会された臨時市議会が、清友高校の募集人員を二〇〇名に改め、今年四月一日から適用するに決まりました。

市民相談室

市民相談室の公聴係がこの室で仕事をします。市政に対しての苦情、提案、相談事項は全部この室で処理することになります。

国民健康保険課の窓口

国民健康保険課の窓口は、国民健康保険の保険料の徴収、国民健康保険の給付事務、国民健康保険の給付申請、国民健康保険の給付決定、国民健康保険の給付不服申立ての受付及び証明に関する事務

出張所の窓口

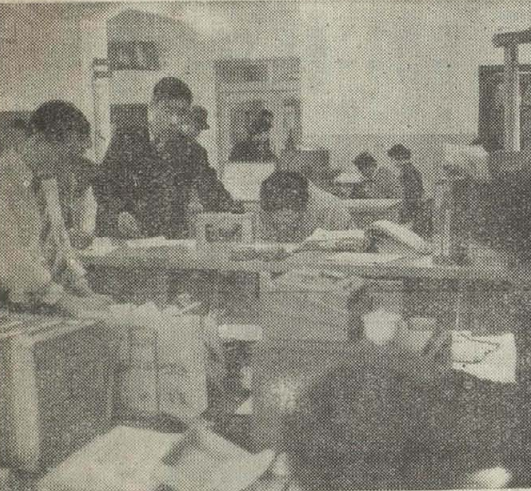
本庁の窓口の延びとして、今までのように戸籍事務、住民登録事務、印鑑事務、主税事務、そのほか地区市民の方へ本庁との間の文書などの連絡事務を取扱いますが、その事務処理も更に正確と

子どもを幸せに 保育所の児童募集

現在市内の各保育所では、入所児童を募集しています。入所を希望の方は、募集定数の都合もあり、早い目に保育所に申し込みをお願いします。

人夫をお使い下さい

簡単な土木工事、掃除など人夫の要する際には、失業対策事業の人夫をお使い下さい。



公聴される戸籍課窓口

母子家庭のど自慢入賞者決る

母子家庭を明るくする運動の一環として去る一月二十五日、市民ホールで行われた母子家庭のど自慢コンクールは、会場をうめつくした約千名の拍手の内に盛大にくりひろげられ、審査の結果、つぎの方々が選出されました。

早くメートル法に

あなたは買物のときメートル法を使っていますか。商売ではメートル法で取引をし、そして、買物をする方のご理解がなければいけません。ぜひみなさんが協力して、メートル法を使うようにして下さい。

お買物はメートル法を使いましょう

