

日投票選挙補欠議員出選府大阪院参議院

皆さんの清い一票が集つて皆さんに代つて政治をする人が選ばれます。棄権せずに投票しましょう。



発行所 八尾市役所
編集人 三上 華寿
印刷所 秀文社
毎月2回(5日20日)発行
発行部数 26,000
定価 1部 5円

布施簡裁管内へ
旧志紀町区域
去る四月一日、旧志紀町の八尾市合併に伴い、これまで古市簡易裁判所管内にあった旧志紀町の区域は布施簡裁裁判所管内に変更されました。

正しい人を選びましょう

投票日 四月二十三日 (午後七時から午後六時まで)

来る四月二十三日(火)は参議院大阪府選出議員補欠選挙の投票日です。一人の棄権もなく必ず投票しましょう。公明正大な人を選び、明るく住みよい社会を築くため私達の清い一票を投じましょう。投票区及び投票区域表は下記の通りです。

△投票日

昭和三十三年四月二十三日(午後七時から午後六時まで)

△代理投票

代理投票ができるのは身体の故障で候補者の氏名を自分で書けない選挙人及び、文盲のため候補者の氏名を自分で書けない選挙人で、自ら投票所に行つて投票管理者に申請すれば代理投票ができます。

△不在者投票

不在者投票には証明書が必要で、投票は、選挙の当日に選挙人自身が投票管理者の管理する投票所で行うのが原則ですが、不在者投票はこの例外として認められています。特殊の公務、又は業務に従事している選挙人、あるいは船員病人等で投票所に行つて投票することができない選挙人は、いずれも不在者投票管理者の管理する投票所を記載する場所で行うことになつてきます。不在者投票は、大別して次の三種になります。

① 当市の選挙管理委員会の委員長の下で行う方法。この場合は選挙人が疾病、負傷、妊娠、不具又は

来る四月二十三日は参議院大阪府選出議員補欠選挙の投票日です。一人の棄権もなく、公明正大な人を選び、明るく住みよい社会を築くため私達の清い一票を投じて

あいつ

選挙管理委員長 岡本政一郎

入場券も投票用紙も有権者の尊い選挙権を実現するものであり、多額の費用がかかることを思

人口	103,493
世帯数	23,775
面積(平方キロ)	41.05

不在者投票管理職たる船長、都道府県で指定する病院の院長、国立保健所の長、刑務所長、代用監獄の管理職、及び少年院長

グループ活動の育成 青少年指導方針決る

市跡めぐりや講演会など、青少年の指導のための活動を続けてきた青少年指導協議会では、去る三月二十七日市役所で協議会を開き、今年度の事業計画を次の通り決めました。皆様に青少年指導と共に関心を持っていただくようご協力をお願いします。

- 一、文化厚生施設の活用
- 二、地区公民館を子供会、青年団文化グループ等の活動に利用
- 三、児童遊園と地域社会との結びつきについての組織育成
- 四、文化グループ活動の拠点として

三門市会可決議案

議案第一〇号 八尾市高等学校条例の一部改正の件
本案は現行高等学校の施設の増設と各級の事情により生徒定員の増加が必要となつたので提案されたものである。

議案第二〇号 団体土地改良事業実施に
ついて同意を求める件
本案は土地改良法に基づいて左記概要の団体一般土地改良事業を実施するに同意を求めたものである。

議案第二一号 八尾市役所
同九日(木) 植松日之出市駅前
同日(金) 清友幼稚園
同日(土) 八尾市役所
同日(日) 安中中学校
同日(月) 竹淵、竜華出張所
同日(火) 志紀出張所
同日(水) 大正中学校
同日(木) 久宝寺中学校
同日(金) 久宝寺小学校
同日(土) 八尾市民館
同日(日) 八尾市民館

飼犬に登録と注射を 五月六日から各地区で

皆さんの愛犬を狂犬病から守るため、衛生課では次の日程で来年度の登録と第一回の予防注射を行います。必ず登録と予防注射を受けて新しい鑑札と注射済票を首輪につけて下さい。

日頃非特におとなしい犬でも、何かの拍子で飼主や近所の人を咬むことがあります。狂犬病も発生したとき最も危険なものは犬を飼っている人達です。飼主三人が飼犬に咬まれ、狂犬病で死亡した例があります。恐しい狂犬病を予防し、隣近所の人々に迷惑をかける

登録 三〇〇円
注射 一八〇円
（済票交付手数料を含む）
実施日程
五月六日(月) 山本出張所
同日(火) 山本小、八尾中
同日(水) 高安、南高出張所
同日(木) 八尾市民館

各投票区及投票区域表

投票区	投票所名	投票区域
第一	沼青年会場	太田北町、免田町、東大進町、田中町、西川町、巽東、巽西、平屋
第二	正敬寺	大正住宅、一、二、三、南木本東南町、東中北町、木本西北町、西南町、西中町、北木本
第三	大正中学校	植松、河原町、宮の前町、東中道町、東町、仲之町、日吉町(東洋アルミ)、養老院(朝日町、日之出町)
第四	植松青年会場	植松西表町、西北町、九区の一(看護婦寄居舎)九区の二、九区の三、東本町、西本町(日之出寮、八尾鉄道寮、免田、中本町、北本町、八区の一、植松府住宅)
第五	龍華中学校	植松西表町、西北町、九区の一(看護婦寄居舎)九区の二、九区の三、東本町、西本町(日之出寮、八尾鉄道寮、免田、中本町、北本町、八区の一、植松府住宅)
第六	安中中学校	一区の一、二区の一、二区の二、八尾座、大門町、安中町、六区の四、七区の一、七区の二、清水町、七区の三、仲之町(帝奈寄居舎)、淡川南町、北町、元町、天神町
第七	興國アルミニウム工業株式会社	一区の一、十区の一、十区の二、十一区の一、十一区の二、十一区の三、十一区の四
第八	竹淵小学校	竹淵町、中町、相生町、新町、小鍋町、竹屋町、河原町、大門町、大信寺本町、南町、北信町、八尾西表町、御堂前、沢の川、西郷西町、新西町
第九	八尾別院	八尾東表町、仲之町、養老院、栄町、大南町、南東町、光南町、安中寄居住宅、府住宅
第十	慈願寺	庄之内、二、成法寺、今井、別宮、西郷城町、門前町、元町、北城町、山城町、東和町、東町、木戸、東郷第一、第二、第三(府住宅)
第十一	八尾小学校	登坂北、南、南町、二
第十二	光寺	登坂、南町、一、竹之町、松之町、柳之町、市宮住宅、緑ヶ丘
第十三	八尾中学校	穴太本町、新町、南町、佐盛大平町、本町、駅前町(近畿大学寮)、新町、久宝寺町、旭町
第十四	久宝洋裁学院	穴太本町、新町、南町、佐盛大平町、本町、駅前町(近畿大学寮)、新町、久宝寺町、旭町
第十五	中野青年会場	小阪合第一、第二、第三、八尾中野(中野府住宅)
第十六	山本幼稚園	山本第一、第二、第三、第四、第五、第六(自勝寮)、小阪合第四(鉄筋住宅)、小阪合第五(鉄筋住宅)
第十七	山本小学校	山本中町、南町、青葉町、北一、北二、北三、土之島西、東、上代
第十八	万願寺公堂	万願寺北、南、南、新寮
第十九	福万寺青年会場	福万寺北、中、南
第二十	本町会場	本町一、二、三、新町一、二
第二十一	久宝寺中学校	真砂一、二、高砂区、老松区、北町区、常盤区
第二十二	西郷小学校	東区、中区、西区、南区の一、二、龜井区、十一区、十二区
第二十三	曙川小学校	八尾木北、南、西、東三割、中田
第二十四	清友高等学校	刑部南、北、柏村南、北、ガス会社住宅、都塚、山本第六北、第六南
第二十五	南高安公民館	恩智、西町、池田、森小路、乾小路、共和、辻林、神宮寺、南谷、昭和、相互
第二十六	南高安幼稚園	坂内、教興寺南、北川島、黒谷、東高安
第二十七	三和分園	坂内、教興寺南、北川島、黒谷、東高安
第二十八	中安小学校	都川、服部川、山畑、大窪
第二十九	北高安幼稚園	千塚、水越、大竹、築音寺、神立
第三十	法寺	八尾市大字吉前区域
第三十一	志紀小学校	八尾市大字田井中区域、大字吉前一、二、大字老原の一部区域
第三十二	東老原青年会場	八尾市大字老原区域
第三十三	天王寺青年会場	八尾市大字天王寺区域

棄権しないで

必ず投票しましょう

会長に萱村氏再選

本年度自振委役員決る

よりよき市政の発展と市民のみなさんの福祉増進のため...

危険物の貯蔵取扱

このたび本市に合併された旧志紀町の皆さん、皆様方の楽しい生活を火事から守るために...

必ず届け出ましょう

このたび本市に合併された旧志紀町の皆さん、皆様方の楽しい生活を火事から守るために...

消防団に

賞が贈られました。表彰者は次の通り。...

青年学級講座開く

公民館では、例年のとおり四月から青年学級(各地区)成人学級(青年会場)を開いています。...

家畜飼育者は届出を

このほど「へい獣処理等に関する法律」の一部が改正され、市内の特別清掃地域(別記)で、規定数以上の動物を飼育する施設を設けなければならないことになりました。...

冷害地から

「おれのことば」 昨年北海道を襲った冷害で凶作に苦しむ当地の人々のために、皆々から心温い見舞の品々が贈られました。...

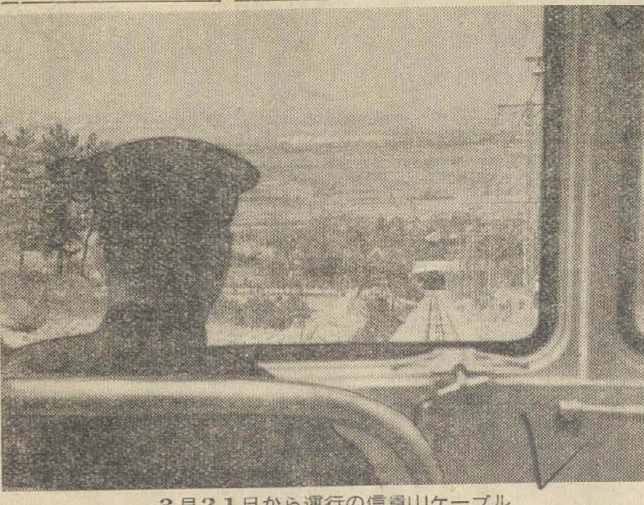
ひき逃げ防止

昨年度に起こった交通事故のうち、九・六割はひき逃げ事故で、死者四二名、八尾警察管内でも七・七割二件がひき逃げ事故となつています。...

銅鐸二つが発見

安養寺の裏山

八尾市内で、まづ最初に人類の文化は石器時代から青銅器時代に移り、更に鉄器時代へと進むのであるが、恩智ではすでに青銅器の製作が初まつていた。...



3月21日から運行の信貴山ケーブル

近鉄バスへ

バスが運行された

バスが運行された。市内循環バスが運行された。...

納期限

4月25日

明日といわず今すぐに 固定資産税(都市計画税)を納めなさい。...

偽五円に注意

偽五円に注意

近ごろ大阪市をはじめ市内でも偽の五十円硬貨が発見されています。...



救済米に喜ぶ児童