



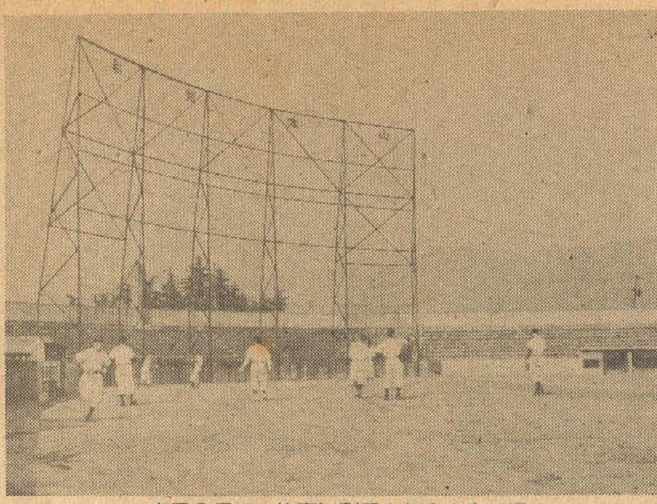


使用料など決る

保健・体育に利用

山本球場

山本球場は昨年十一月から市立... 球壇となり、今後市の教育委員会... において管理されることになり年...



市民の保健・体育に利用される山本球場

立派な社会人として

若人を祝う成人式

成人一八九九名を祝う成人式は... 去る十五日八尾小学校講堂で行わ...

成人一八九九名を祝う成人式は... 去る十五日八尾小学校講堂で行わ...

身体障害者の職業補導生募集

大阪身体障害者公共職業補導所... 大阪府は、職業補導生を募集して...

八尾市の人口

(1月1日現在)

Table with population statistics: 人口 97,467, 男性 47,814, 女性 49,653, etc.

入所案内

市立保育所 市立西郷・西郷三保育所... 現在四月期の入所児童を募集...

必ず受けましょう

百日ぜき予防注射

衛生課では、三十一年度の百日... ぜき予防接種を行っています。

Table showing the schedule for百日ぜき予防注射 (百日咳 prevention injection) with columns for date, time, and location.

通信線等の盗難を防ぎましょう

最近各地で通信線や電灯電線... 盗難の被害が多くなっています。

引揚は終了

戦後十三 年国民投票 引揚は終了... 投票率は四〇〇パーセントです。

人事異動

Table listing personnel movements (人事異動) with names and positions.

ねずみをこりましょう

ねずみによる伝 染病その他病気の 発生を防ぎ、健康...

Table for 毒餌だんご配布日程 (Poisoned dumpling distribution schedule) with columns for date, location, and name.

八尾市立病院 (Hachinohe City Hospital) advertisement listing various medical departments and services.

Table titled '八尾市立山本球場使用料' (Hachinohe City Yamamoto Stadium Usage Fee) showing rates for different times and days.

Table titled '備付施設' (Facilities) listing various equipment and their costs.

養老院への贈物 (Gifts to the Nursing Home) advertisement listing various gift items and prices.

八尾市立病院 (Hachinohe City Hospital) advertisement listing various medical departments and services.