



発行所 八尾市役所
編集兼人 三上 幸寿
印刷所 秀文社
毎月2回(5日20日)発行
発送部数 23000
定価 1部5円

八日から用紙交付 市営住宅入居受付

廿七日に抽せん会

本市建設の昭和三十一年度分市営住宅は菅原地区に八戸、木ノ本地区に十二戸、計二十戸で、写像の如く工事も順調に進み、入居者の申込みは次の要項により受け付けます。

申込用紙交付 八日から十三日まで
戸数が写真の如く工事も順調に進み、入居者の申込みは次の要項により受け付けます。

抽せん会 二十七日午前十時から八尾小学校講堂で一般市民の立会の上公開抽せんを行います。

申込資格

1. 一定の業務に従事し独立の生計を営むもので家賃の支払能力がある者。
2. 現在市内に職場を有する者、または居住する者。
3. 夫婦親子等を中心とする二人以上の家族構成である者。

4. 毎月の収入の合計から扶養親族の生活費を控除した残額が、本市建設費の六倍以上十五倍以下であること。

抽せん会 二十七日午前十時から八尾小学校講堂で一般市民の立会の上公開抽せんを行います。

申込資格

1. 一定の業務に従事し独立の生計を営むもので家賃の支払能力がある者。
2. 現在市内に職場を有する者、または居住する者。
3. 夫婦親子等を中心とする二人以上の家族構成である者。

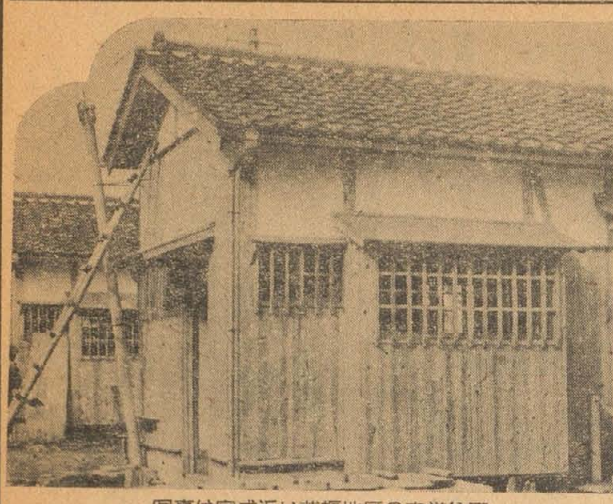
4. 毎月の収入の合計から扶養親族の生活費を控除した残額が、本市建設費の六倍以上十五倍以下であること。

抽せん会 二十七日午前十時から八尾小学校講堂で一般市民の立会の上公開抽せんを行います。

申込資格

1. 一定の業務に従事し独立の生計を営むもので家賃の支払能力がある者。
2. 現在市内に職場を有する者、または居住する者。
3. 夫婦親子等を中心とする二人以上の家族構成である者。

4. 毎月の収入の合計から扶養親族の生活費を控除した残額が、本市建設費の六倍以上十五倍以下であること。



写真は完成近い菅原地区の市営住宅

増築資金貸付の案内

住宅金融公庫では増築資金の貸付を行っております。お部屋や台所を広くしたり、風呂場をつくったり、模様替えをされる方の相談やお申込を受け付けます。

申込受付は今年三月まで

台帳の縦覧は早く 20日まで日曜も供覧

前号でお知らせしました通り、昭和三十二年固定資産税台帳の縦覧は、三月五日から七日まで、八尾市役所で行われます。五日から七日まで、八尾市役所で行われます。

昭和三十二年固定資産税台帳の縦覧は、三月五日から七日まで、八尾市役所で行われます。五日から七日まで、八尾市役所で行われます。

昭和三十二年固定資産税台帳の縦覧は、三月五日から七日まで、八尾市役所で行われます。五日から七日まで、八尾市役所で行われます。

昭和三十二年固定資産税台帳の縦覧は、三月五日から七日まで、八尾市役所で行われます。五日から七日まで、八尾市役所で行われます。

人権擁護相談

三月二十八日(二時四時) 八尾市役所
お母さん人権を尊重し、明るい社会を築きましょう。人権を大切にしてください。

お母さん人権を尊重し、明るい社会を築きましょう。人権を大切にしてください。

お母さん人権を尊重し、明るい社会を築きましょう。人権を大切にしてください。

お母さん人権を尊重し、明るい社会を築きましょう。人権を大切にしてください。

市民税の申告 は15日まで

昭和三十二年の市民税申告は十五日までです。お母さん人権を尊重し、明るい社会を築きましょう。

昭和三十二年の市民税申告は十五日までです。お母さん人権を尊重し、明るい社会を築きましょう。

昭和三十二年の市民税申告は十五日までです。お母さん人権を尊重し、明るい社会を築きましょう。

昭和三十二年の市民税申告は十五日までです。お母さん人権を尊重し、明るい社会を築きましょう。

選出は十五日まで 自治振興委員 日赤奉仕団役員 改選

昭和三十二年の自治振興委員、日赤奉仕団役員は十五日までに改選が行われます。

昭和三十二年の自治振興委員、日赤奉仕団役員は十五日までに改選が行われます。

昭和三十二年の自治振興委員、日赤奉仕団役員は十五日までに改選が行われます。

昭和三十二年の自治振興委員、日赤奉仕団役員は十五日までに改選が行われます。

十一日に撮影会 充実した成人学級

成人学級の充実と十一日の撮影会が実施されます。

成人学級の充実と十一日の撮影会が実施されます。

成人学級の充実と十一日の撮影会が実施されます。

成人学級の充実と十一日の撮影会が実施されます。

自衛官募集案内

自衛官募集案内。昭和三十二年の自衛官募集案内です。

自衛官募集案内。昭和三十二年の自衛官募集案内です。

自衛官募集案内。昭和三十二年の自衛官募集案内です。

自衛官募集案内。昭和三十二年の自衛官募集案内です。

百日夜の 予防接種

百日夜の予防接種。昭和三十二年の百日夜の予防接種案内です。

百日夜の予防接種。昭和三十二年の百日夜の予防接種案内です。

百日夜の予防接種。昭和三十二年の百日夜の予防接種案内です。

百日夜の予防接種。昭和三十二年の百日夜の予防接種案内です。

お願ひ

お願ひ。昭和三十二年のお願ひ案内です。

お願ひ。昭和三十二年のお願ひ案内です。

お願ひ。昭和三十二年のお願ひ案内です。

お願ひ。昭和三十二年のお願ひ案内です。

健康相談

健康相談。昭和三十二年の健康相談案内です。

健康相談。昭和三十二年の健康相談案内です。

健康相談。昭和三十二年の健康相談案内です。

健康相談。昭和三十二年の健康相談案内です。

日程表

接種日	接種種別	実施場所
3月12日(月)	BCG	安中・竹洲小学校
3月13日(火)	反応	中高安小学校、曙川出張所
3月20日(火)	BCG	八尾小学校、大正小学校、久宝寺中学校、竜華出張所
3月26日(月)	反応	山本小学校、山本公民館、西都診療所

百日夜の 予防接種

百日夜の予防接種。昭和三十二年の百日夜の予防接種案内です。

百日夜の予防接種。昭和三十二年の百日夜の予防接種案内です。

百日夜の予防接種。昭和三十二年の百日夜の予防接種案内です。

百日夜の予防接種。昭和三十二年の百日夜の予防接種案内です。

お願ひ

お願ひ。昭和三十二年のお願ひ案内です。

お願ひ。昭和三十二年のお願ひ案内です。

お願ひ。昭和三十二年のお願ひ案内です。

お願ひ。昭和三十二年のお願ひ案内です。

健康相談

健康相談。昭和三十二年の健康相談案内です。

健康相談。昭和三十二年の健康相談案内です。

健康相談。昭和三十二年の健康相談案内です。

健康相談。昭和三十二年の健康相談案内です。

百日夜の 予防接種

百日夜の予防接種。昭和三十二年の百日夜の予防接種案内です。

百日夜の予防接種。昭和三十二年の百日夜の予防接種案内です。

百日夜の予防接種。昭和三十二年の百日夜の予防接種案内です。

百日夜の予防接種。昭和三十二年の百日夜の予防接種案内です。

お願ひ

お願ひ。昭和三十二年のお願ひ案内です。

お願ひ。昭和三十二年のお願ひ案内です。

お願ひ。昭和三十二年のお願ひ案内です。

お願ひ。昭和三十二年のお願ひ案内です。

健康相談

健康相談。昭和三十二年の健康相談案内です。

健康相談。昭和三十二年の健康相談案内です。

健康相談。昭和三十二年の健康相談案内です。

健康相談。昭和三十二年の健康相談案内です。

百日夜の 予防接種

百日夜の予防接種。昭和三十二年の百日夜の予防接種案内です。

百日夜の予防接種。昭和三十二年の百日夜の予防接種案内です。

百日夜の予防接種。昭和三十二年の百日夜の予防接種案内です。

百日夜の予防接種。昭和三十二年の百日夜の予防接種案内です。

お願ひ

お願ひ。昭和三十二年のお願ひ案内です。

お願ひ。昭和三十二年のお願ひ案内です。

お願ひ。昭和三十二年のお願ひ案内です。

お願ひ。昭和三十二年のお願ひ案内です。

健康相談

健康相談。昭和三十二年の健康相談案内です。

健康相談。昭和三十二年の健康相談案内です。

健康相談。昭和三十二年の健康相談案内です。

健康相談。昭和三十二年の健康相談案内です。

百日夜の 予防接種

百日夜の予防接種。昭和三十二年の百日夜の予防接種案内です。

百日夜の予防接種。昭和三十二年の百日夜の予防接種案内です。

百日夜の予防接種。昭和三十二年の百日夜の予防接種案内です。

百日夜の予防接種。昭和三十二年の百日夜の予防接種案内です。

お願ひ

お願ひ。昭和三十二年のお願ひ案内です。

お願ひ。昭和三十二年のお願ひ案内です。

お願ひ。昭和三十二年のお願ひ案内です。

お願ひ。昭和三十二年のお願ひ案内です。

