





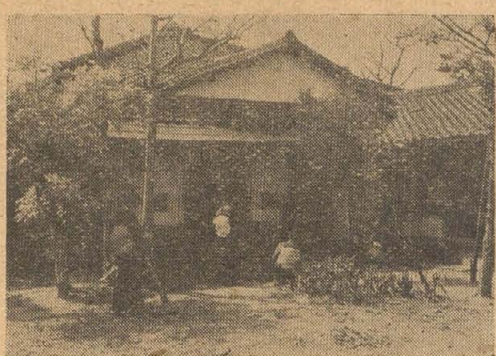
山本公民館開館

和風建築を活かし 婦人の修養道場に

十七日開館式 市では和風建築の特徴を生かして、その運営のため、山本公民館を...

合併実現へ第一歩 審議会答申案決る

当市では古くより人情、風俗を併せて調査し、慎重に協議...

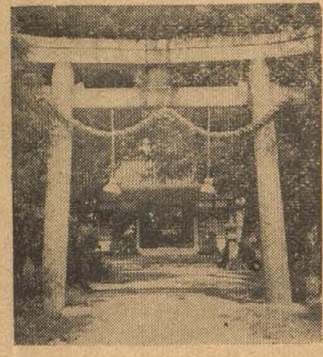


山本公民館の内部の様子

純朴温和な農村 交通の真空地曙川

交通の真空地曙川

当市の東南に 道路も村の中央を東西に走る一本の道あり...



曙川の風景

ヒロポン絶滅に協力 第四回日赤委合同總會

当市自治振興委員会及び日赤委合同總會の第四回合同總會が去る五月十五日午後二時より...

大西教育委員逝去

大西教育委員の逝去に際し、本市教育界から哀悼の意を表す。

市長経由農林大臣へ 麦類販賣業者の報告

市長を経由して農林大臣へ、麦類販賣業者の報告がなされた。

今月の米は 月末までに

この月は、毎年の例通り、米の配給が予定されている。

燃友会発足

市内燃料小売業者三名は、燃友会を発足させた。

公民館だより

公民館の活動報告、映画研究会の開催など。

未亡人の生活援助

母子相談所での未亡人の生活援助に関する報告。

第一回青年弁論大会

第一回八尾市青年弁論大会の開催報告。

Table with 4 columns: 種別, 昭和26年, 27年, 28年. Rows include 密売, 盗用, etc.

Table with 4 columns: 種別, 昭和26年, 27年, 28年. Rows include 原注合, 覚せい剤, etc.

Table with 12 columns: 1月, 2月, 3月, 4月, 5月, 6月, 7月, 8月, 9月, 10月, 11月, 12月. Rows include 覚せい剤中毒, etc.

Table with 4 columns: 種別, 昭和27年, 28年. Rows include 成人, 少年, etc.

第一回青年弁論大会の要項と結果に関する詳細な報告。

公民館だよりの続き、映画研究会の活動報告。

未亡人の生活援助の続き、母子相談所の現状。

燃友会発足の続き、市内燃料小売業者の活動。

第一回青年弁論大会の要項と結果に関する詳細な報告の続き。