





# 白い羽根募金始る

## 市民のご協力を

### 五月一日—三十日

八尾第一地区	二七、〇〇〇円
八尾第二地区	三五、〇〇〇円
八尾第三地区	四八、〇〇〇円
八尾第四地区	二八、〇〇〇円
八尾第五地区	三三、〇〇〇円
八尾第六地区	四七、〇〇〇円
八尾第七地区	四九、〇〇〇円
八尾第八地区	三〇、〇〇〇円
八尾第九地区	二九、〇〇〇円
八尾第十地区	八四、〇〇〇円



本年の当市の目標額は五十五万七千円です。内訳は、

大正地区 四六、〇〇〇円  
西郡地区 一一、〇〇〇円  
街頭募金 一〇、〇〇〇円  
学校 一〇、〇〇〇円

この目標額を達成するためには、市民の皆様のご協力をお願いいたします。

## よい環境で育てよう 児童委員の活動

児童は成人と同じように、人と共に育てるべきです。児童委員の活動は、児童の健全な成長を促すために不可欠です。

児童委員は、児童の生活環境を調査し、必要に応じて保護者を指導します。また、児童の健康や学業上の問題を発見し、適切な支援を行います。

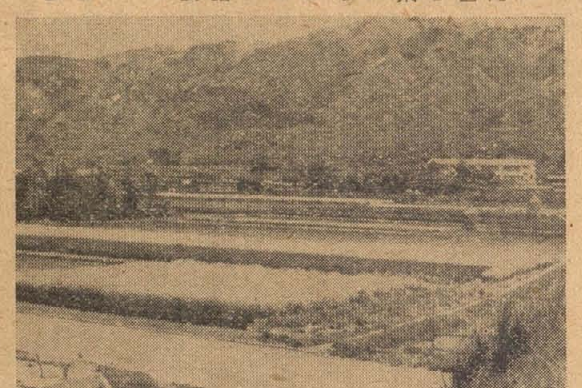
児童委員の活動は、児童の安全と幸福を守るための重要な役割を果たしています。

## 花と伝説の里 高安村の巻

高安村は、花と伝説の里として知られています。美しい自然環境と、古くからの歴史が、この村を独特の魅力で彩っています。

高安村には、多くの名所や史跡があります。また、伝統的な祭事も盛んに行われています。

高安村を訪れる際には、その美しい風景と、豊かな文化を堪能してください。



高安村の風景

## 各地区の世話役 新自治委員決る

自治振興委員会は、各地区の世話役として自治委員を選任しました。これにより、各地区の自治活動がより円滑に進められると期待されています。

自治委員の役割は、地域の課題を把握し、住民の声を代弁することです。また、自治活動の推進にも努めます。

## 保安隊員募集

本市では、治安の維持と防衛力の向上を図るため、保安隊員を募集しています。有志の方は、速に申し込みをお願いします。

募集要項：年齢18歳以上、健康で、学業に支障がないこと。

## 公民館大より

公民館では、市民の文化生活を豊かにするために、様々なイベントを開催しています。ぜひご参加ください。

開催予定：五月五日のこどもの日、五月十日の市民祭。

## 福祉社会役員変る 身体障害者の現状

福祉社会役員は、身体障害者の現状を把握し、支援策を講ずるために変えられました。身体障害者の生活改善に努めます。

身体障害者の現状：本市には、約1,000名の身体障害者がいます。その多くは高齢者です。

地区	役員名	地区	役員名
八尾第一地区	委員長 長八尾、副委員長 長八尾	八尾第二地区	委員長 長八尾、副委員長 長八尾
八尾第三地区	委員長 長八尾、副委員長 長八尾	八尾第四地区	委員長 長八尾、副委員長 長八尾
八尾第五地区	委員長 長八尾、副委員長 長八尾	八尾第六地区	委員長 長八尾、副委員長 長八尾
八尾第七地区	委員長 長八尾、副委員長 長八尾	八尾第八地区	委員長 長八尾、副委員長 長八尾
八尾第九地区	委員長 長八尾、副委員長 長八尾	八尾第十地区	委員長 長八尾、副委員長 長八尾
山本第一地区	委員長 長八尾、副委員長 長八尾	山本第二地区	委員長 長八尾、副委員長 長八尾
山本第三地区	委員長 長八尾、副委員長 長八尾	山本第四地区	委員長 長八尾、副委員長 長八尾
山本第五地区	委員長 長八尾、副委員長 長八尾	山本第六地区	委員長 長八尾、副委員長 長八尾
山本第七地区	委員長 長八尾、副委員長 長八尾	山本第八地区	委員長 長八尾、副委員長 長八尾
山本第九地区	委員長 長八尾、副委員長 長八尾	山本第十地区	委員長 長八尾、副委員長 長八尾
山本第十一地区	委員長 長八尾、副委員長 長八尾	山本第十二地区	委員長 長八尾、副委員長 長八尾
山本第十三地区	委員長 長八尾、副委員長 長八尾	山本第十四地区	委員長 長八尾、副委員長 長八尾
山本第十五地区	委員長 長八尾、副委員長 長八尾	山本第十六地区	委員長 長八尾、副委員長 長八尾
山本第十七地区	委員長 長八尾、副委員長 長八尾	山本第十八地区	委員長 長八尾、副委員長 長八尾
山本第十九地区	委員長 長八尾、副委員長 長八尾	山本第二十地区	委員長 長八尾、副委員長 長八尾
山本第二十一地区	委員長 長八尾、副委員長 長八尾	山本第二十二地区	委員長 長八尾、副委員長 長八尾
山本第二十三地区	委員長 長八尾、副委員長 長八尾	山本第二十四地区	委員長 長八尾、副委員長 長八尾
山本第二十五地区	委員長 長八尾、副委員長 長八尾	山本第二十六地区	委員長 長八尾、副委員長 長八尾
山本第二十七地区	委員長 長八尾、副委員長 長八尾	山本第二十八地区	委員長 長八尾、副委員長 長八尾
山本第二十九地区	委員長 長八尾、副委員長 長八尾	山本第三十地区	委員長 長八尾、副委員長 長八尾
山本第三十一地区	委員長 長八尾、副委員長 長八尾	山本第三十二地区	委員長 長八尾、副委員長 長八尾
山本第三十三地区	委員長 長八尾、副委員長 長八尾	山本第三十四地区	委員長 長八尾、副委員長 長八尾
山本第三十五地区	委員長 長八尾、副委員長 長八尾	山本第三十六地区	委員長 長八尾、副委員長 長八尾
山本第三十七地区	委員長 長八尾、副委員長 長八尾	山本第三十八地区	委員長 長八尾、副委員長 長八尾
山本第三十九地区	委員長 長八尾、副委員長 長八尾	山本第四十地区	委員長 長八尾、副委員長 長八尾
山本第四十一地区	委員長 長八尾、副委員長 長八尾	山本第四十二地区	委員長 長八尾、副委員長 長八尾
山本第四十三地区	委員長 長八尾、副委員長 長八尾	山本第四十四地区	委員長 長八尾、副委員長 長八尾
山本第四十五地区	委員長 長八尾、副委員長 長八尾	山本第四十六地区	委員長 長八尾、副委員長 長八尾
山本第四十七地区	委員長 長八尾、副委員長 長八尾	山本第四十八地区	委員長 長八尾、副委員長 長八尾
山本第四十九地区	委員長 長八尾、副委員長 長八尾	山本第五十地区	委員長 長八尾、副委員長 長八尾
山本第五十一地区	委員長 長八尾、副委員長 長八尾	山本第五十二地区	委員長 長八尾、副委員長 長八尾
山本第五十三地区	委員長 長八尾、副委員長 長八尾	山本第五十四地区	委員長 長八尾、副委員長 長八尾
山本第五十五地区	委員長 長八尾、副委員長 長八尾	山本第五十六地区	委員長 長八尾、副委員長 長八尾
山本第五十七地区	委員長 長八尾、副委員長 長八尾	山本第五十八地区	委員長 長八尾、副委員長 長八尾
山本第五十九地区	委員長 長八尾、副委員長 長八尾	山本第六十地区	委員長 長八尾、副委員長 長八尾
山本第六十一地区	委員長 長八尾、副委員長 長八尾	山本第六十二地区	委員長 長八尾、副委員長 長八尾
山本第六十三地区	委員長 長八尾、副委員長 長八尾	山本第六十四地区	委員長 長八尾、副委員長 長八尾
山本第六十五地区	委員長 長八尾、副委員長 長八尾	山本第六十六地区	委員長 長八尾、副委員長 長八尾
山本第六十七地区	委員長 長八尾、副委員長 長八尾	山本第六十八地区	委員長 長八尾、副委員長 長八尾
山本第六十九地区	委員長 長八尾、副委員長 長八尾	山本第七十地区	委員長 長八尾、副委員長 長八尾
山本第七十一地区	委員長 長八尾、副委員長 長八尾	山本第七十二地区	委員長 長八尾、副委員長 長八尾
山本第七十三地区	委員長 長八尾、副委員長 長八尾	山本第七十四地区	委員長 長八尾、副委員長 長八尾
山本第七十五地区	委員長 長八尾、副委員長 長八尾	山本第七十六地区	委員長 長八尾、副委員長 長八尾
山本第七十七地区	委員長 長八尾、副委員長 長八尾	山本第七十八地区	委員長 長八尾、副委員長 長八尾
山本第七十九地区	委員長 長八尾、副委員長 長八尾	山本第八十地区	委員長 長八尾、副委員長 長八尾
山本第八十一地区	委員長 長八尾、副委員長 長八尾	山本第八十二地区	委員長 長八尾、副委員長 長八尾
山本第八十三地区	委員長 長八尾、副委員長 長八尾	山本第八十四地区	委員長 長八尾、副委員長 長八尾
山本第八十五地区	委員長 長八尾、副委員長 長八尾	山本第八十六地区	委員長 長八尾、副委員長 長八尾
山本第八十七地区	委員長 長八尾、副委員長 長八尾	山本第八十八地区	委員長 長八尾、副委員長 長八尾
山本第八十九地区	委員長 長八尾、副委員長 長八尾	山本第九十地区	委員長 長八尾、副委員長 長八尾
山本第九十一地区	委員長 長八尾、副委員長 長八尾	山本第九十二地区	委員長 長八尾、副委員長 長八尾
山本第九十三地区	委員長 長八尾、副委員長 長八尾	山本第九十四地区	委員長 長八尾、副委員長 長八尾
山本第九十五地区	委員長 長八尾、副委員長 長八尾	山本第九十六地区	委員長 長八尾、副委員長 長八尾
山本第九十七地区	委員長 長八尾、副委員長 長八尾	山本第九十八地区	委員長 長八尾、副委員長 長八尾
山本第九十九地区	委員長 長八尾、副委員長 長八尾	山本第一百地区	委員長 長八尾、副委員長 長八尾



この募金の一部は、市内の福祉施設や高齢者支援に活用されます。市民の皆様のご協力をお願いします。