

# 八尾市時報

発行所 八尾市役所  
編集兼発行人 富田 八郎  
印刷所 秀文社  
毎月2回 (5日20日) 発行  
発行部数 18300  
定価 一部五円

## 貴方も登録されたか

### 選挙人名簿の調製

#### 本市居住三カ月で有効

選挙権行使上も必要となる条件となつてゐる基本選挙人名簿も例年通り本年九月十五日現在で調製することになりました。この名簿調製については選挙人の皆さんの協力なくして到底完全な名簿の作成は出来得ないものであります。その点十分ご推察下さいまして左記事項を留意の上調製の名簿に同意のないうしと存じます。

#### 一、選挙人名簿に登録出来る者

- 1、日本国民(戸籍法の適用を受ける者)
- 2、昭和二十八年六月十六日以前より引続き本市の区域内に住所を有する者(本年九月十五日現在で三ヶ月以上)で本年十二月十日現在で満二十年以上に達する者(昭和二十八年二月二十一日以前に生れた者)
- 3、本市に住民登録してある方は住民簿により選挙資格調査票に職階記載の上各世帯に配布しますから年齢、氏名、配偶者等に注意点検の上調査員にお出し下さい。
- 4、本市に住民登録してあつても引続き本市の区域内に住所を有しない方は名簿に登録することとは出来ません。
- 5、本市に住民登録してない方も該当する者は選挙資格調査票を配布致しますから調査員にお出し下さい。

#### 三、選挙資格調査票の記入

- 1、本籍、氏名、生年月日などは正確に記入して下さい。
- 2、本市で出生し引続き現在の居住地に本市出生と記入して下さい。
- 3、本市に転住したる年月日は正確に記入して下さい。
- 4、本年六月十六日以前から本市に住所を有する者がその後九月十五日までの間に更に本市内に転住(大卒八尾より大卒山本に転住等)したる方は調査員にお出し下さい。

#### 風紀取締條例を慎重に

風紀取締條例(旧大正飛行場)を民間飛行場(伊丹飛行場)に移すに際して、慎重に風紀取締條例を執行して、市民の生活に支障を及ぼさないよう注意を要する。伊丹市長を中心とする関係機関が、この条例の執行に努めて、市民の生活に支障を及ぼさないよう注意を要する。

#### 自轉車の新鑑札早くとり替へ

自轉車の新鑑札を早く取り替へる。自轉車の新鑑札を早く取り替へる。自轉車の新鑑札を早く取り替へる。自轉車の新鑑札を早く取り替へる。

#### 赤ちやんの健康診断

赤ちやんの健康診断。赤ちやんの健康診断。赤ちやんの健康診断。赤ちやんの健康診断。

#### 赤ちやんの健康診断 9月9日-30日

実施日	実施場所
九月九日	大正小学校
九月十四日	龍華小学校
九月十五日	安中地区公民館
九月十九日	山本小学校
九月二十一日	久宝寺小学校
九月二十二日	久宝寺小学校
九月二十四日	久宝寺小学校
九月二十八日	市立公民館

#### 赤ちやんの健康診断 注意

- 1、二日目はヘルクリン反転身体臨床検査科検査を行います。
- 2、二日目はヘルクリン測定及び結核予防接種を行います。
- 3、二日目は初診の人は受け付けられません。

#### 九月分の米の配給

九月分の米の配給計画は次の通りです。九月の米の配給計画は次の通りです。九月の米の配給計画は次の通りです。

#### 生活研究発表会と学校園連合展覧会

生活研究発表会と学校園連合展覧会。生活研究発表会と学校園連合展覧会。生活研究発表会と学校園連合展覧会。

#### 赤痢予防の紙芝居

赤痢予防の紙芝居。赤痢予防の紙芝居。赤痢予防の紙芝居。赤痢予防の紙芝居。

#### 配水枝管の布設取扱

配水枝管の布設取扱。配水枝管の布設取扱。配水枝管の布設取扱。配水枝管の布設取扱。

#### 当分工事は不可能

当分工事は不可能。当分工事は不可能。当分工事は不可能。当分工事は不可能。



議事録

八月十二日 建設委員会  
協議事項 1、安中小学校大規模工事の件について協議。  
協議事項 2、西都保育所用地寄附受の件について協議。  
協議事項 3、西都保育所用地寄附受の件について協議。  
協議事項 4、西都保育所用地寄附受の件について協議。

八月十四日 建設委員会  
協議事項 1、安中小学校大規模工事の件について協議。  
協議事項 2、西都保育所用地寄附受の件について協議。  
協議事項 3、西都保育所用地寄附受の件について協議。  
協議事項 4、西都保育所用地寄附受の件について協議。

八月十七日 厚生委員会  
協議事項 1、西都保育所用地寄附受の件について協議。  
協議事項 2、西都保育所用地寄附受の件について協議。  
協議事項 3、西都保育所用地寄附受の件について協議。  
協議事項 4、西都保育所用地寄附受の件について協議。

八月二十七日 厚生委員会  
協議事項 1、西都保育所用地寄附受の件について協議。  
協議事項 2、西都保育所用地寄附受の件について協議。  
協議事項 3、西都保育所用地寄附受の件について協議。  
協議事項 4、西都保育所用地寄附受の件について協議。

八月二十八日 建設委員会  
協議事項 1、安中地区公民館新築の件(龍華土)について協議。  
協議事項 2、安中地区公民館新築の件(龍華土)について協議。  
協議事項 3、安中地区公民館新築の件(龍華土)について協議。  
協議事項 4、安中地区公民館新築の件(龍華土)について協議。

八月二十九日 建設委員会  
協議事項 1、安中地区公民館新築の件(龍華土)について協議。  
協議事項 2、安中地区公民館新築の件(龍華土)について協議。  
協議事項 3、安中地区公民館新築の件(龍華土)について協議。  
協議事項 4、安中地区公民館新築の件(龍華土)について協議。

八月二十九日 建設委員会  
協議事項 1、安中地区公民館新築の件(龍華土)について協議。  
協議事項 2、安中地区公民館新築の件(龍華土)について協議。  
協議事項 3、安中地区公民館新築の件(龍華土)について協議。  
協議事項 4、安中地区公民館新築の件(龍華土)について協議。

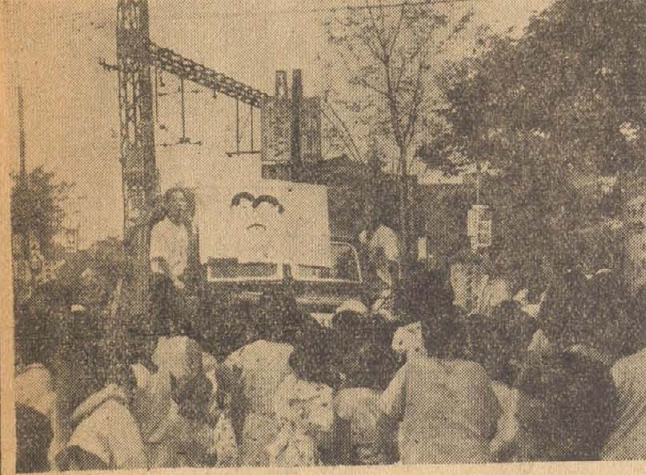
八月二十九日 建設委員会  
協議事項 1、安中地区公民館新築の件(龍華土)について協議。  
協議事項 2、安中地区公民館新築の件(龍華土)について協議。  
協議事項 3、安中地区公民館新築の件(龍華土)について協議。  
協議事項 4、安中地区公民館新築の件(龍華土)について協議。

八月二十九日 建設委員会  
協議事項 1、安中地区公民館新築の件(龍華土)について協議。  
協議事項 2、安中地区公民館新築の件(龍華土)について協議。  
協議事項 3、安中地区公民館新築の件(龍華土)について協議。  
協議事項 4、安中地区公民館新築の件(龍華土)について協議。

八月二十九日 建設委員会  
協議事項 1、安中地区公民館新築の件(龍華土)について協議。  
協議事項 2、安中地区公民館新築の件(龍華土)について協議。  
協議事項 3、安中地区公民館新築の件(龍華土)について協議。  
協議事項 4、安中地区公民館新築の件(龍華土)について協議。

八月二十九日 建設委員会  
協議事項 1、安中地区公民館新築の件(龍華土)について協議。  
協議事項 2、安中地区公民館新築の件(龍華土)について協議。  
協議事項 3、安中地区公民館新築の件(龍華土)について協議。  
協議事項 4、安中地区公民館新築の件(龍華土)について協議。

八月二十九日 建設委員会  
協議事項 1、安中地区公民館新築の件(龍華土)について協議。  
協議事項 2、安中地区公民館新築の件(龍華土)について協議。  
協議事項 3、安中地区公民館新築の件(龍華土)について協議。  
協議事項 4、安中地区公民館新築の件(龍華土)について協議。



建設現場の様子

建設現場の様子。建設現場の様子。建設現場の様子。建設現場の様子。

建設現場の様子。建設現場の様子。建設現場の様子。建設現場の様子。

建設現場の様子。建設現場の様子。建設現場の様子。建設現場の様子。

建設現場の様子。建設現場の様子。建設現場の様子。建設現場の様子。

建設現場の様子。建設現場の様子。建設現場の様子。建設現場の様子。



