

八尾市時報

発行所 八尾市役所 発行兼人 廣田 八郎 印刷所 大坂市外興町社 発行部数 18,000部 定価 一部 五円

自治振興委員會結成さる

会長に黒川竹松氏

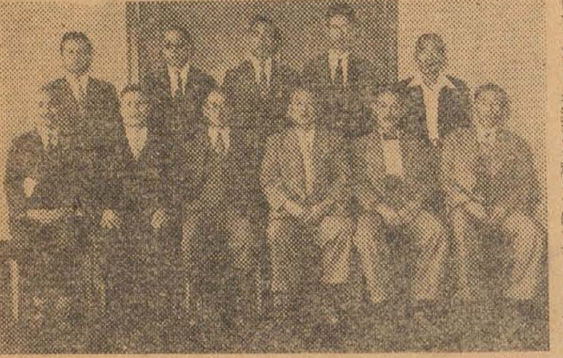
行政員制度を解組

既報の通り近畿民 事部勸奨による八 尾自治振興委員會 は去る五月三十一 日午後一時より民 事部及び府側より 坂田広報係長、地 方課一、植村米蔵氏を委員として、川 方課より大塚各氏、口氏の親約明の、一括審議と して八尾小学校 決定各條につき活発なる質問(事 務)に於て発議式 を行つた。この際、 黒川竹松氏、竹上八十郎氏 等を呼び従來の行政 員制度を全面的に解組し、これに 代つて、地方自治の発展を促すこと に努むるべしと、その旨を述べた。



黒川会長

委員制度を全面的に解組し、これに代つて、地方自治の発展を促すことに努むるべしと、その旨を述べた。委員制度を全面的に解組し、これに代つて、地方自治の発展を促すことに努むるべしと、その旨を述べた。



委員会の結成式の様子

本会、臨時市長も、この自治振興委員会の発足に真に感謝を述べた。本会、臨時市長も、この自治振興委員会の発足に真に感謝を述べた。



坂田府広報係長



ミヤタ民部事務官

Table listing members of the committee by region: 八尾第一地區, 八尾第二地區, 八尾第三地區, 八尾第四地區, 山本地区, 龍華安中地區, 龍華竹淵地區, 龍華植松地區, 久寶寺地區, 西郡地區, 大正地區. Each region lists names and addresses.

訂正 臨時市長(四月二十日付) 臨時市長(四月二十日付) 臨時市長(四月二十日付)

主婦のメモ

梅雨時の衛生法は

日常の主婦の心掛け一つ

梅雨のこまがら又梅雨期がやってきました。毎日大雨が降りつづき、どうしてこの期間は周囲の万物がぐっしょり濡れて、人の服装上にも最も悪影響であるから、日中の衣食住については衛生上充分注意を払っていかなくてはならない。

一、除濕と清潔

梅雨時の住宅衛生
住居の衛生からいへば、先づその清潔と除濕に努めることが第一であります。...

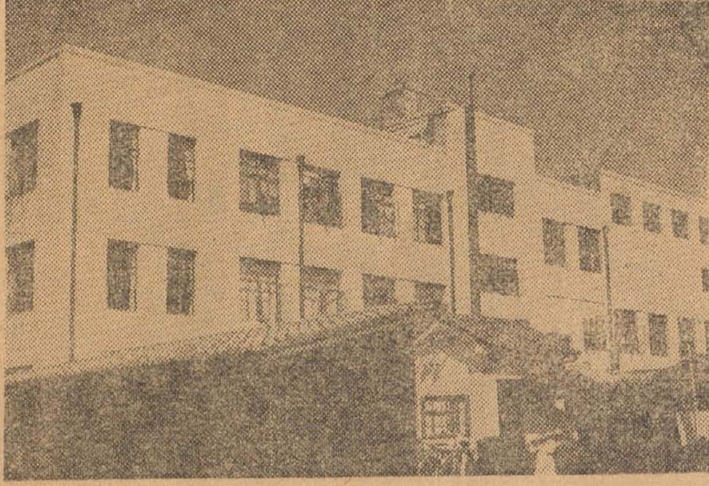
二、衣服と夜具の手入れ

衣服と夜具の除濕
次に必要なのは、衣服や夜具の手入れです。これは日中、直射日光にさらすものであります。...

赤痢予防は

八工の駆除から

赤痢は腸炎が原因で起る病気です。その病原体は、糞便中の赤痢菌に感染することによって起ります。...



八尾市立第一小学校

赤痢菌はあなたを狙っている

赤痢菌の発生は、自分の家のまわりをきれいに掃除し、糞便を適切に処理することが大切です。...

梅雨期には病原菌が繁殖しやすいので、そのために、食べ物や飲み物を清潔に保ち、衛生に気を配ることが必要です。...

二セ獣医師に御注意

市衛生部公衆衛生課獣医師
梅雨期には、犬や猫の衛生管理も重要です。定期的な検診を受け、予防接種を受けましょう。...

歯の健康はからだの健康からだの健康

六月一日〜七日、「口腔衛生週間」
健康な歯は、からだの健康の基礎です。正しい歯磨き習慣を身につけましょう。...

赤痢豫防月間(六月中)

この期間は、赤痢の発生を予防するための特別な対策が実施されます。市民の協力が必要です。...

先ず登録し予防注射を受けること



の飼い方

犬の飼育には、衛生上の注意が必要です。定期的な健康チェックと予防接種を受けましょう。...

梅雨の湿度は、皮膚病の原因になります。清潔な肌を保つために、入浴後はよく乾かすことが大切です。...

赤痢の予防には、手洗いが最も効果的です。石鹸をしっかりと泡立て、手をよく洗いましょう。...

ねずみと八工を
買上げます
ねずみやハエの駆除は、衛生に直結します。定期的な駆除サービスを利用しましょう。...

赤痢菌は、糞便中の赤痢菌に感染することによって起ります。適切な衛生管理が予防の鍵です。...