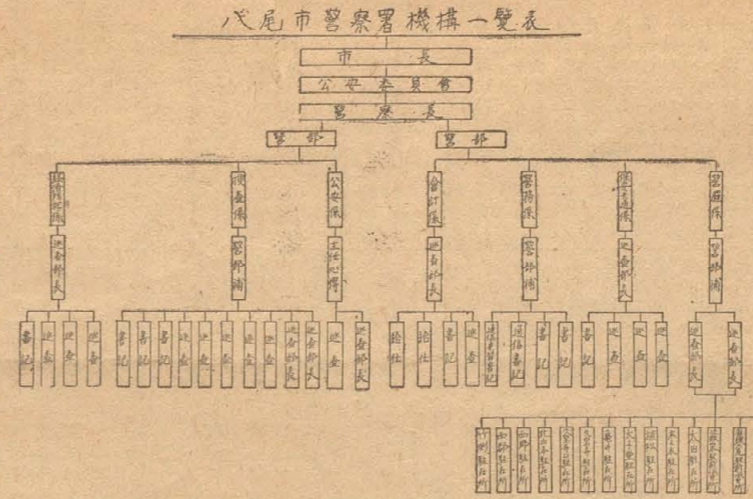




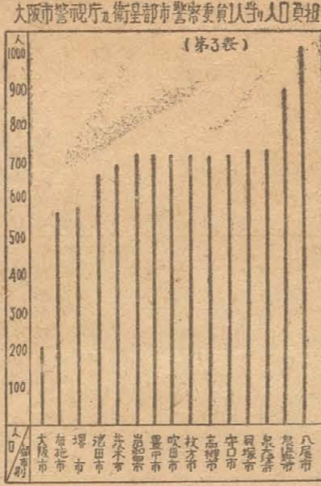
警察署より市民の皆様へ

(一) 八尾市警察の機構について
八尾市警察の九月三十日現在に於ける機構を判り易く表に致しました(第一表)



八尾市警察署機構一覽表

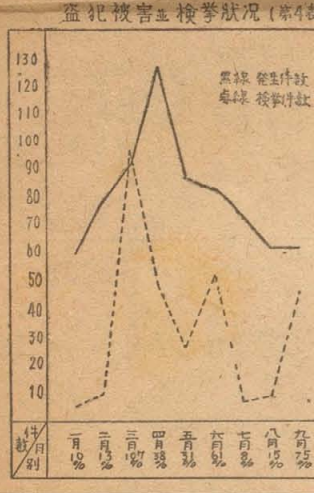
(二) 警察法に規定されて居る八尾市警察の定員と現在員との比較表
警察法施行後八尾市が誕生した爲八尾市警察には警察法施行令に定めてある定員を置く事が出来ません、これは其の比較表です



八尾市人口負担表

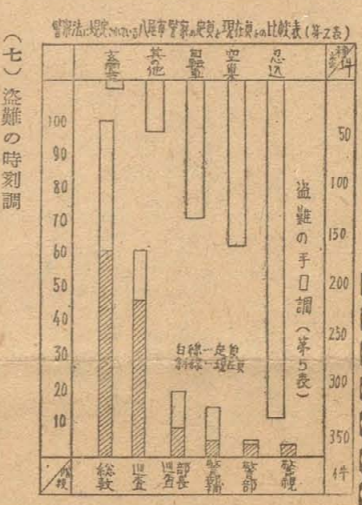
(三) 大阪府警視廳及衛生部警務委員の人口負担
この表は警察吏員一人當り何名の人口を受持つて居るかと云ふ事を現わしたものです、大阪府警視廳に比較すると八尾市の警察吏員は約五人分の仕事を引受けて居る事になります

(四) 署員の賞罰について
(一) 賞 1、公安委員賞受領者 一五名
2、警察署長賞受領者 四四名
3、諭旨免職 一名
(二) 罰 1、懲戒免職 一名
2、諭旨免職 六名
3、減給 四名
4、戒告 五名

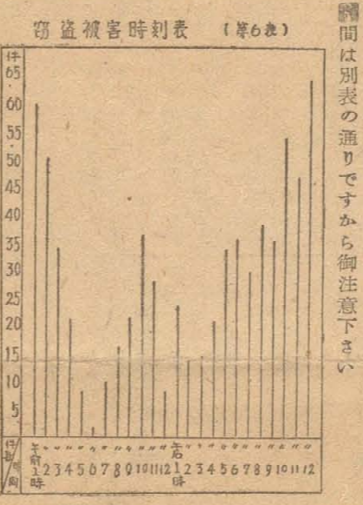


盗難被害者検挙状況(第4表)

(六) 盗難の手口
本年一月から九月迄に発生した、盗難被害の手口(盗人の手口)は別表の通りです、御注意下さい



窃盗被害時刻表(第6表)



窃盗犯の検挙率

(七) 盗難の時刻調
本年一月から九月迄に於いて盗人の仕事をした時間別表の通りです、御注意下さい

(八) 兇悪犯罪の検挙率について
当市警察では本年一月以降九月迄の間に於いて当署管内で四件も発生した兇悪犯罪(強盗や殺人)の全部を検挙しました(百パーセント)大阪府下の平均は七〇%の検挙率です

八尾市告示八四號

道路橋梁下水渠占用規則を次のように定める

昭和二十四年十月十七日 八尾市長 脇田 幾 松

道路橋梁下水渠占用規則
第一條 道路法第二十八條の規定による道路及び附属物占用の許可又は承認並びに占用料の徴収についてはこの規則の定めるところによる

第二條 道路又は下水渠を占用しようとする者は左の事項を記載した願書を提出して其の許可を受けなければならない
第三條 前條の願書には左の書類を添付しなければならない
第四條 占用の目的、期間、場所、占有者の住所氏名、願書には隣接地主並びに市内居住者にして身元確實な保證人の連署をしなければならない
第五條 占用地主に利害関係のないものは隣接地主の連署を要しない、その利害関係のあるもので連署を得ることができない場合は別記した前項の保證人は願人と連帯して占用に關して生ずる總ての義務を負担する
第六條 前條の願書には左の事項を記載しなければならない
第七條 占用の期間は一年以内とし、その期間満了後、同一の場所を再び占有しようとする者は、前項の保證人を改めて提出しなければならない

11月1日から 対面交通 人は右 車は左

Table with columns for '品類別' (Category), '検査件数' (Inspected Cases), and '同 上 石 敷' (Same as above, Stone Paving). Lists various categories like rice, wheat, and other products.

昭和三十四年度乳幼一齊健康審査
八尾市衛生課
昭和二十四年度乳幼一齊健康審査を左記の通り行います
一、該審査は十月一日現在生後六ヶ月から一年六ヶ月までの乳幼児です
二、期日
十月二十四日午前十時より午後三時迄大正小学校、大字沼、木ノ本、木ノ本住宅、十月二十五日、龍華小学校、大字竹淵、亀井、太子堂、北木ノ本、十月二十六日、安中、小中、大字横松、西、安中、西川、八尾、大字、西郷、八尾(元町、東町)
水戸、東郷、庄之内成法寺、久宝寺、三津村、十月三十一日、山本幼稚園、大字山本、中野、小阪合、十一月一日、用和小、大字穴太、佐堂、西郷、十一月二日、西郷小学校、大字西郷、西郷新家、西郷、西郷新家
審査の結果優良児は表彰されます

偶感
市立八尾市民病院
現在近畿八尾駅前、あり、医師、看護婦の大増員を見、市民に好評を得、常に病室は満員の状況であります、今回更に各位の御恩に、今更なる増員の下に移、再増員する事になりました、詳細は追報いたします、大体左の通りです
一、新病院の位置は元川、造機青年学校を増設、東南側バスは太子堂で停

ごみとり
ごみとり、ごみとりの御忠告を受けて深謝いたします。久宝寺地区よりのご忠告もこれに答へべく善慮しました。次に人夫から皆さんへのお願いの二つ三つを左に要約します
一、塵箱をあけるときの灰の飛び出すのを防ぎます
二、出上るのは本年末で新春には新築された市民の病院がお目見得する事でしょう
三、設備内容の充実が御期待下さい
四、病床は最初は三十五位です

伝染病
どんな所に多いかと申しますと矢張り綺麗などころで、日本腸炎に、村外れの所ばかりで、附近に空地が多く、川や水溜りがあり、草叢がある
五、時期は七、八、九月で、以上から見て蚊等の発生し、易い所はよく注意して下さい。来年といわず、秋の今から充分防除策を講じて、御協力下さい

昭和24年度乳幼一齊健康審査
八尾市衛生課
昭和二十四年度乳幼一齊健康審査を左記の通り行います
一、該審査は十月一日現在生後六ヶ月から一年六ヶ月までの乳幼児です
二、期日
十月二十四日午前十時より午後三時迄大正小学校、大字沼、木ノ本、木ノ本住宅、十月二十五日、龍華小学校、大字竹淵、亀井、太子堂、北木ノ本、十月二十六日、安中、小中、大字横松、西、安中、西川、八尾、大字、西郷、八尾(元町、東町)
水戸、東郷、庄之内成法寺、久宝寺、三津村、十月三十一日、山本幼稚園、大字山本、中野、小阪合、十一月一日、用和小、大字穴太、佐堂、西郷、十一月二日、西郷小学校、大字西郷、西郷新家、西郷、西郷新家
審査の結果優良児は表彰されます

偶感
市立八尾市民病院
現在近畿八尾駅前、あり、医師、看護婦の大増員を見、市民に好評を得、常に病室は満員の状況であります、今回更に各位の御恩に、今更なる増員の下に移、再増員する事になりました、詳細は追報いたします、大体左の通りです
一、新病院の位置は元川、造機青年学校を増設、東南側バスは太子堂で停

八尾市の都市計画

(4)

農業地帯計画、農業地帯は永久に確保されねばならない。...

住宅地帯計画、住宅地帯の計画は都市計画の中心である。...

工業地帯計画、工業地帯の計画は都市計画の重要な部分である。...

交通計画、交通計画は都市計画の基盤となる。...

公園計画、公園計画は都市計画の重要な要素である。...

その他、都市計画の各部門は相互に関連を有している。...

貯蓄組合を作りませう

吾々は敗戦により如何に日本経済が病みつかれて...

貯蓄組合をつくるには、(一) 組合をつくらうとする人は先ず自分が發起人となつて組合規約をつくり組合員を集めよう。...

優良従業員ら表彰、八尾商工祭の最終日六日は有終の美を飾つて八尾小講堂で優秀従業員の表彰式が挙...

- 従業員 (工業、三三名) 野専之助、安中野腹物店 (中野専之助)...

久方富岡正一 (三三) 四年同寺西精肉店河村幸八郎...

乳製品配給について、乳製品の配給対象者の範囲が次のとおり定められました。...

ネル、晒の配給、永らくお待たせしておりました妊婦用並に乳児用のネルの配給が有りました。...