

第十五編 案

内

長敷

143 m

934

尾郷
寺

町
尾
ノ本
田

前)
若江

ノ内
前
和橋

高校
至る

卷十五 家

内

八尾市有功者

昭和27年7月、條例126号により八尾市有功者待遇條例制定され、10月21日八尾市制発足5周年記念式の際表彰された。

(元町村長其他)

(昭和27年10月21日発効)

氏名	生年月日	前公職
岩田 龜吉	明治29. 7.27	元八尾町會議員 元八尾町長
松本 貞二	" 22. 4.10	元大正村助役 元大正村長 元市長職務執行者
榑本 成可	" 30. 7.10	元西郡村助役 元西郡村長
中岡 円藏	" 14. 2.20	元大正村助役 元大正村長
角田 当喜三郎	" 12. 6.13	元竜華町長
中村 三徳	" 6.10. 3	元八尾町長 (藍授褒賞を受く)
板倉 菊次郎	" 18. 8.15	

(元市会議員)

氏名	生年月日	前公職
今村 安司	明治29. 5.13	元市会議員
永野 趙藏	" 31. 6. 5	"
北村 善藏	" 42.12.10	"
門川 奈良一	" 34. 7. 8	"
浜田 昌雄	" 43. 9.25	"
平岡 末吉	" 31. 1.24	"
中金 喜三郎	" 36. 2.11	"
谷浦 三三郎	" 28. 6.26	"
谷浦 清七	" 39. 4.11	"
花田 音吉	" 22. 8. 9	"
栗田 鶴太郎	" 24.10. 1	"
櫻井 正太郎	" 36. 6.19	"

監査委員

氏名	職業	電話	就任年月日
松村 富藏	市議	八尾(呼) 251	昭和27年 5月16日
平岡 末吉	会社社長	柏原 130	" 27年 7月 1日

大阪府会議員

氏名	住所	職業	電話
野村 猶麿	八尾市跡部	計理士	電話八尾 257

大阪府人権擁護委員（八尾市居住）

氏名	住 所	職 業	電 話	就任年月日
武田 京三	八尾市久宝寺2632	会社社長	八尾 259	昭和27年10月1日
池田 智	〃八尾観智坊内	僧 侶	〃1028の乙	〃
上田 由松	〃 植 松1370	会社重役	〃 546	〃

固定資産評価審査委員

役 名	氏 名	就任年月日
委員 長 員	板津 倉田 菊次郎	昭和27年10月10日
〃	高 田 久三	昭和28年12月11日
〃	〃 仁三	昭和27年10月10日

選挙管理委員会

役 名	氏 名	住 所	就任年月日
委員 長 員	野田 正 明	八尾市久宝寺 2583	昭和26年 7月21日
〃	井上 本 一	〃 穴 太140ノ1	〃
〃	岡本 政一	〃 植 松 1346	〃
〃	榊 本 成	〃 〃 1080	〃

公 安 委 員

役 名	氏 名	住 所	職 業	就任年月日
委員 長 員	岩田 龜吉	八尾市中野52	旅 館 業	昭和26年7月30日
〃	川口 昇一	〃久宝寺142	会 社 重 役	〃
〃	高井 才松	〃西郡21	花緒製造業	〃 28年7月21日

公 平 委 員

役 名	氏 名	住 所	職 業	就任年月日
委員 長 員	村尾 静明	八尾市今井38	無 職	昭和28年 9月26日
〃	大浦 卯市	〃安中424	会 社 社 長	昭和26年 8月 2日
〃	橋内 勝	〃太田1561	綿織物業	〃

官 公 署

名	称	所在地	代表者	電話番号
八尾	所署	大字 八尾	脇田 幾松	八尾59・140・573
八尾	院庫署	中 安	江崎 伍雄	860
八尾	院庫署	子 堂	久保 勇雄	615・842
八尾	院庫署	太 八	林 秀次	800・900・1000
八尾	院庫署	安	板倉 菊次郎	477・832
八尾	院庫署	中	岩田 善雄	363 758
八尾	院庫署	中	伊集院 哲次	27
八尾	院庫署	庄	小川 正三	524
八尾	院庫署	庄	奥田 宗昭	66
八尾	院庫署	太 大	立松 三憲	714・715
八尾	院庫署	大 西	山 豊橋	1074
八尾	院庫署	西	恒吉 静家	26・774・675
八尾	院庫署	八	山下 好太郎	761
八尾	院庫署	八	松永 三郎	761
八尾	院庫署	山	私成 良雄	264
八尾	院庫署	山	香川 長太郎	960
八尾	院庫署	久宝寺	森芳 秀一	660
八尾	院庫署	安太子	芳植 恒郎	569
八尾	院庫署	太 太	野 照三郎	669
八尾	院庫署	太 西	石田 八郎	679
八尾	院庫署	久宝寺	石田 栄次郎	879
八尾	院庫署	久宝寺	矢口 尾長	524
八尾	院庫署	穴 太	脇田 幾松	32
八尾	院庫署	安 中	吉田 竹三	28
八尾	院庫署	安 本	嶋昭 下太郎	59
八尾	院庫署	久宝寺	山森 仁	29
八尾	院庫署	久宝寺	井上 実	270
八尾	院庫署	大安	西野 半三	961
八尾	院庫署	安 中	伊藤 重郎	644

(柏原)

新 聞 社

名 称	記 者 名	所 在 地	発行 種別	電話番号
朝日新聞大阪本社	田畑 功一	布施市永和三丁目 (布施通信局)	日刊	布施244
毎日新聞社(大阪)	小林 正治	布施市布施坂599 (中小通信部)	"	" 475
大阪新聞社	福井 正	大阪市北区梅田町27	"	福島45~9
産業経済新聞社	沢 昭義	"	"	"
読売新聞社	小坂 建三	大阪市北区野崎町77	"	堀川6331~7
東大阪新聞社	三栖 元	八尾市八尾365	旬刊	八尾906
大阪夕刊新聞社	水谷 泰	布施市長堂1の111	日刊	布施1529
自由通信社	森松 清	中河内郡柏原町	旬刊	柏原226

民生委員名簿

八 尾 地 区

山本佐支男、久保初子、木村鉄、萱村善三郎、板谷辰子、竹内市五郎、友永一夫、島野惣次郎、加川幾太郎、白井市藏、阪本弘、池田智、福山ちた子、南野マキ、鷲地真証、辻野彌三郎、辻村嘉三郎、大久保公子、前田降神、宮川宗一、岡本義清、作間嘉七、柳豊正治郎、杉本信一、木村坂次郎、丸尾由松、田代八郎治、藤沢志朗、小林綱毅、辻野シズ、橋本寅吉、池田藤吉、木山義一、中山喜三、丸山宣夫、黒川竹松、志賀潤八、川崎伊三五郎、植田永次郎、福家才助(専問)、隅田房江(〃)、

竜 華 地 区

山口幾造、上田由松、辻村真澄、安井光治、山田卯之松、水野庄太郎、中務貞二、石井正次郎、山口栄治、植田一雄、島野勝次郎、本田滝三、白井米吉、杉山義瑛、浜沢清兼、三好時三郎、松井伊三郎、佐藤トクエ、根来通朝(専問)、山崎シズ(〃)、

竹 淵 地 区

田中辰造、北野長松、今仲繁松、村井当喜造、山野君子、佐伯貞雄、内山重次郎、佐原秋藏、藤本安太郎、笠原松三郎、坂中敬子(専問)

久宝寺地区

天野作太郎、宮山とみ子、木本国三、福本繁松、角田長次郎、保田岩造
 因野敬十郎、近松盈子、西田九郎、田宮ハツ、平井マサエ、阿尾義治、
 阪本圭造、竹中久藏、竹居はま、小林キクエ、檜野チヨ、望月隆雄(専
 問)、佐伯きぬ(〃)

大正地区

平岡鶴吉、高橋丑之助、辻岡松造、乾安太郎、辻本行雄、阪本俊雄、
 荻野武、楠本秀雄、松村万寿子、垣内たみゑ、松本禎三、萩原房(専問)

西郡地区

藤善義正、高井才松、沢田好雄、西田能一、安明教義、吉村実、麻田彌
 七、田中秀治郎、加藤正信、井上義一、飯尾巖夫、辻村アイコ(専問)

農業委員会

入尾地区	宮内	久太郎	供出委員	高橋	丑之助
会 長 西岡	〃	清 夫	〃	水野	市太郎
供出委員 小川	〃	源次郎	農地委員	角野	平太郎
農地委員 榑山	〃	庄太郎	改良委員	辻井	幾太郎
委員 榑山	〃	坂口	委	北野	富造
〃 尾崎	〃	浦正三	〃	楠内	久善
〃 田中	久宝寺地区	草壁彦太郎	〃	長川	秀太郎
〃 森田	会长 御内	〃	〃	柴井	市太郎
〃 岡上	供出委員 上村	幸次郎	〃	石植	龜太郎
〃 山柳	農地委員 増田	伊德三	〃	中井	兵衛
〃 豊田	改良委員 白野	勝治良	〃	清水	与正
〃 井上	委員 因山	富太郎	〃		
	〃	田中		西郡地区	
竜華地区	〃	田中	会长	井上	長三郎
会 長 辻村	〃	谷川	供出委員	岡田	清次郎
農地委員 山田	〃	保寺	農地委員	西尾	徳次郎
委員 山田	〃	管瓦	改良委員	柴飯	新次郎
〃 山口	〃	末村	委	村大	松次郎
〃 武野	大正地区	〃	〃	尾西	直一
〃 村井	会长 森本	善造	〃	宮井	三太郎
〃 玉田	〃		〃	藤	久太郎

// 森田 源一 // 酒井 恪 // 西村 長次郎
 // 岡田 秀三郎 // 泉谷 金土岐 // 赤井 栄治郎

福 祉 団 体

名	称	会 長	事務所々在地
八尾市社会福祉協議会		橋本 寅吉	八尾市福祉事務所内
八尾市民生委員協議会		天野作太郎	同
八尾市青少年問題協議会		脇田 幾松	八尾市役所内
八尾市赤十字奉仕団		萱村善三郎	八尾市福祉事務所内
大阪府遺族連盟八尾支部		村井 信逸	同
大阪府未帰還者留守家族会八尾支部		辻田 要太郎	同
八尾市身体障害者福祉会		榎 章	同
八尾市未亡人会		石本みさお	同
八尾地区司法保護司会		村尾 静明	八尾市今井38
大阪府傷痍軍人会八尾支部		未 定	未 定

自 治 振 興 委 員

本 部 役 員

役 名	氏 名	地 区
会 長	村 沢 野 藤 田 尾 田 守 川 本 口 野 本	八尾第一地区委員長
会 副	萱 長 丹 加 奥 阿 前 国 黒 古 野 刈 松	八尾第二地区 "
会 計 事	善 三 郎 二 寛 郎 功 治 夫 治 松 郎 司 武 喜	八尾第三地区 "
監 事	善 三 郎 三 泰 義 辰 範 竹 清 庄 慶	八尾第四地区 "
理 事		八尾第五地区 "
		八尾第六地区 "
		八尾第七地区 "
		八尾第八地区 "
		八尾第九地区 "
		八尾第十地区 "
		八尾第十一地区 "
		八尾第十二地区 "
		八尾第十三地区 "
		八尾第十四地区 "
		八尾第十五地区 "
		八尾第十六地区 "
		八尾第十七地区 "
		八尾第十八地区 "
		八尾第十九地区 "
		八尾第二十地区 "
		八尾第二十一地区 "
		八尾第二十二地区 "
		八尾第二十三地区 "
		八尾第二十四地区 "
		八尾第二十五地区 "
		八尾第二十六地区 "
		八尾第二十七地区 "
		八尾第二十八地区 "
		八尾第二十九地区 "
		八尾第三十地区 "
		八尾第三十一地区 "
		八尾第三十二地区 "
		八尾第三十三地区 "
		八尾第三十四地区 "
		八尾第三十五地区 "
		八尾第三十六地区 "
		八尾第三十七地区 "
		八尾第三十八地区 "
		八尾第三十九地区 "
		八尾第四十地区 "
		八尾第四十一地区 "
		八尾第四十二地区 "
		八尾第四十三地区 "
		八尾第四十四地区 "
		八尾第四十五地区 "
		八尾第四十六地区 "
		八尾第四十七地区 "
		八尾第四十八地区 "
		八尾第四十九地区 "
		八尾第五十地区 "
		八尾第五十一地区 "
		八尾第五十二地区 "
		八尾第五十三地区 "
		八尾第五十四地区 "
		八尾第五十五地区 "
		八尾第五十六地区 "
		八尾第五十七地区 "
		八尾第五十八地区 "
		八尾第五十九地区 "
		八尾第六十地区 "
		八尾第六十一地区 "
		八尾第六十二地区 "
		八尾第六十三地区 "
		八尾第六十四地区 "
		八尾第六十五地区 "
		八尾第六十六地区 "
		八尾第六十七地区 "
		八尾第六十八地区 "
		八尾第六十九地区 "
		八尾第七十地区 "
		八尾第七十一地区 "
		八尾第七十二地区 "
		八尾第七十三地区 "
		八尾第七十四地区 "
		八尾第七十五地区 "
		八尾第七十六地区 "
		八尾第七十七地区 "
		八尾第七十八地区 "
		八尾第七十九地区 "
		八尾第八十地区 "
		八尾第八十一地区 "
		八尾第八十二地区 "
		八尾第八十三地区 "
		八尾第八十四地区 "
		八尾第八十五地区 "
		八尾第八十六地区 "
		八尾第八十七地区 "
		八尾第八十八地区 "
		八尾第八十九地区 "
		八尾第九十地区 "
		八尾第九十一地区 "
		八尾第九十二地区 "
		八尾第九十三地区 "
		八尾第九十四地区 "
		八尾第九十五地区 "
		八尾第九十六地区 "
		八尾第九十七地区 "
		八尾第九十八地区 "
		八尾第九十九地区 "
		八尾第一百地区 "

日本鉄工所
 山川プレス工業株式会社
 前川科学機器製作所八尾工場
 帝国チャック株式会社
 三和鉄工株式会社
 吉川金網工場
 天野鉄工所
 美濃鉄工所
 千代田鑄造株式会社
 喜多金屬工業株式会社
 八尾アスベスト工業株式会社
 株式会社城南鉄工所
 竜華工業株式会社
 株式会社浪速鉄工所
 高木鉄工所
 田中紙管製造所
 大光電気株式会社
 久代石綿工業所

機械類
 プレス機械
 物理実験装置
 チャック
 金属バルブ
 金網
 紡績機部品
 〃
 機械鑄物
 スライドフアスナー
 プレーキライニング
 油料機械
 電気爐
 諸機械製作
 送風機
 紡織用紙管
 電車部分品
 自動車部品

95 " 889
 117 亀中 700
 21 " 744
 144 久宝寺 1949
 25 " 1941
 40 久宝寺 2652
 10 " 2752
 10 " 2724
 26 " 2227
 51 亀井 112
 15 " 261
 14 " 288
 18 " 274
 15 竹淵 55
 48 太子堂
 42 植松 72
 25 太子堂 33
 80 安中 135

織 維

会社工場名	営業品目	従業員数	所在地
松村襪糸株式会社	綿糸	13	西郷 320
信和被服株式会社	加撚糸	14	" 770
昭和撚糸株式会社	綿糸	25	萱振 772
鐘屋産業株式会社	ロップ糸	17	" 714
丸音撚糸株式会社	スフ糸	21	三津 9
大阪紡織株式会社	綿毛糸	43	東郷 163
日本カンミヤ工業株式会社	紡動物織	30	庄之内 115
近畿織物株式会社	細織	68	成法寺 134
西田紡毛株式会社	毛織	43	久宝寺 348
阪東綿業株式会社	蒲団綿	19	" 2752
今野製綿所	綿打直	13	" 2306
株式会社大間被服	紳士服	34	三津 61
金剛撚糸株式会社	純網撚糸	18	三亀井 156
帝国製糸株式会社八尾工場	綿撚糸	773	安中 563
橘撚糸株式会社	漁網撚糸	15	亀井 283
今仲撚糸株式会社	"	19	" 271
山田撚糸株式会社	撚糸	64	" 312
村井紐製作所	製糸	14	" 55
竜華紡績株式会社	綿糸	135	竹淵 55
早川撚糸株式会社	"	14	" 55
八尾毛糸紡績株式会社	毛紡績	14	" 93
丸善撚糸株式会社	綿糸	48	" 224

889	龜井燃糸有限会社	10	28	45
700	玄番工業株式会社	64	67	501
744	水野縫維工業株式会社	20	1245	563
1949	合資会社能見燃糸工業所	29	67	466
1941	大協燃糸株式会社	13	55	33
2652	津田織布株式会社	29	1245	28
2752	藤 富 喜 一 郎	12	67	67
2724	千種辰織布工場	15	1245	1245
2227	保坂被服縫工所	11	67	67
112	田中縫工所	15	55	55
261	株式会社千種筆織布工場	18	1245	1245
288	中川工業所	35	1160	1160
274	川野織布工場	35	282	282
55	平岡織布工場	14	1468	1468
72	梅田縫維工業株式会社	122	1628	1628
33	中島毛糸紡績株式会社	111	706	706
135				

刷子、豚毛、セルロイド

地	会社工場名	営業品目	従業員数	所在地
	西脇刷子株式会社	齒刷子	18	小阪合 74
320	関西刷子工業株式会社	木製刷子	40	" 48
770	田中末太郎刷子工場	へヤー刷	12	中 野 100
772	田中恒太郎 "	服刷	15	" 290
714	川本工業株式会社	豚毛	57	" 66
9	三菱屋刷子株式会社	齒刷	17	佐 堂 860
163	第一工業株式会社	" "	43	穴 太 27
115	長尾精毛株式会社	豚毛	40	大信寺 53
134	株合会社三星齒刷子工業所	セルロイド生地	20	" 47
348	合資会社三和刷子工業所	齒刷	23	穴 太 390
2752	大西刷子工業株式会社	齒刷	21	" 391
2306	藤田商店	" "	12	三 津 9
61	浪花刷子工業所	" "	18	西 郷 1009
156	ヤマト刷子工業株式会社	" "	54	" 667
	株式会社藤井商店	" "	17	" 1079
563	大久保セルロイド刷子株式会社	" "	20	穴 太 3
283	日本セルロイド化工株式会社	セルロイド生地	23	八 尾 303
271	西木セルロイド工業所	セルロイドケース	13	大信寺 10
312	三宝化学工業所	セルロイド定期入	36	成法寺 130

金 属

会 社 工 場 名	営 業 品 目	従 業 員 数	所 在 地
東洋アルミニウム株式会社 八尾工場	アルミ圧延製品	463	安中 70
興国アルミニウム工業株式会社	〃	114	亀井 114
関西軽金属再生工業株式会社	再生アルミニウム塊	30	植松 354
大和軽金属工業所	寸 同 鉛	14	亀井 21

化 学、製 油

会 社 工 場 名	営 業 品 目	従 業 員 数	所 在 地
関西有機化学株式会社	化 粧 品	88	久宝寺 144
大阪有機製薬株式会社 八尾工場	ラ ッ カ ー	12	安 中 128
松本油脂製薬株式会社	工業用ベツト石鹼	188	久宝寺 10
丸金製油株式会社	製 油	36	安 中 136
日本製油 〃	食 物 油	46	〃 424
山本染色 〃	食 染 色	37	〃 449
ダイヤ調帯 〃	ゴムベルト	66	竹 淵 72
平野製油 〃	菜 種 油	15	植 松 1293
東洋蠟燭 〃	蠟 燭	45	入 尾 563

食 品

会 社 工 場 名	営 業 品 目	従 業 員 数	所 在 地
共和興業株式会社	製パン、菓子	24	穴太 28
桃 林 堂	生菓子、化粧品	15	東郷 410
関西食品工業株式会社	製パン	15	八尾 588

鍍 金

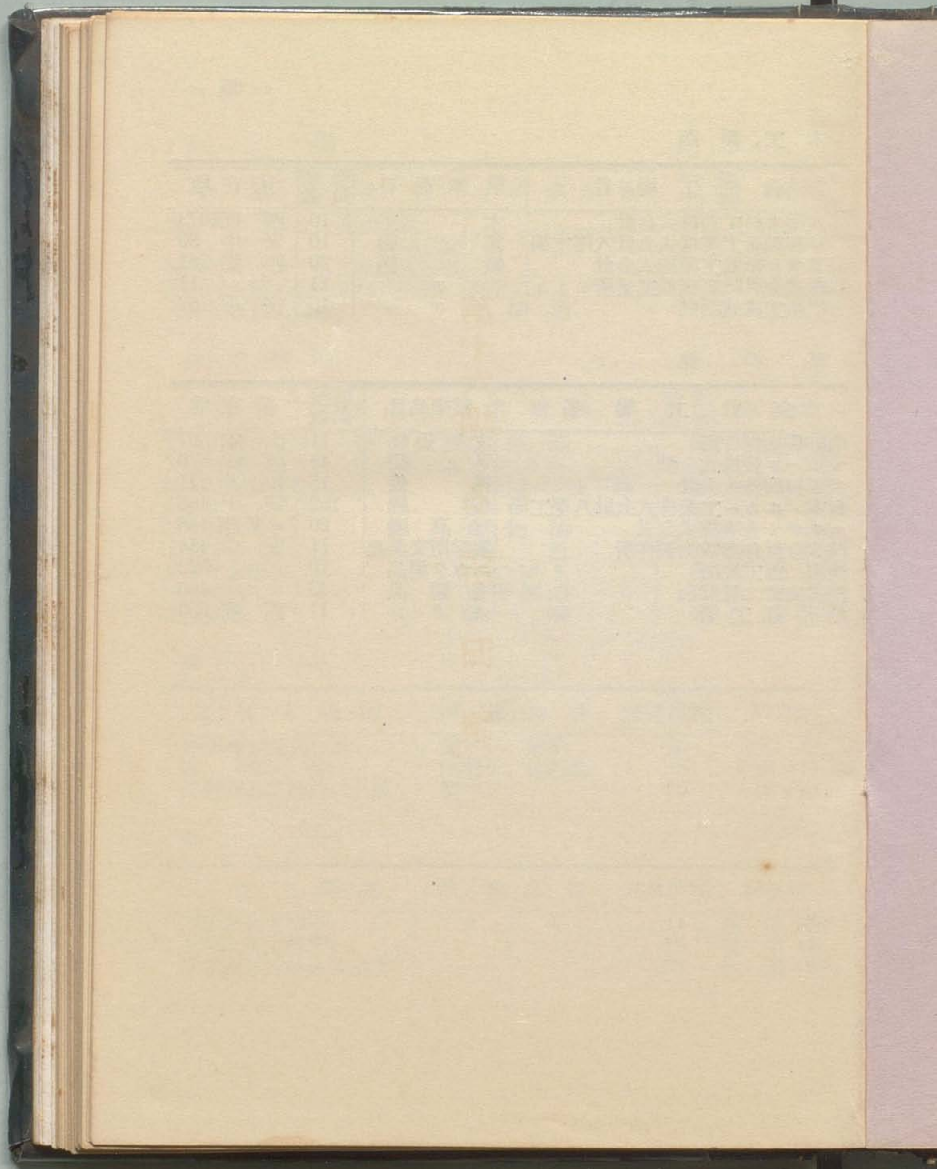
会 社 工 場 名	営 業 品 目	従 業 員 数	所 在 地
錦城鍍金工業所	メ ッ キ	11	西 郷 576
東邦金属工業所	〃	19	安 中 113
株式会社旭鍍金工業所	〃	22	竹 淵 95

木 工、製 函

会 社 工 場 名	営 業 品 目	従業員数	所 在 地
八尾木材工業株式会社	木製	10	西郷1073
平和製函工業株式会社八尾工場	工函	10	安中 80
アサヒ紙器工業株式会社	紙	20	西郷 281
株式会社時野紙器工業所	//	11	// 11
巴紙工業株式会社	//	16	安中 67

其 の 他

会 社 工 場 名	営 業 品 目	従業員数	所 在 地
中野袋物製作所	皮製袋物	11	山本 397
マルハ足袋株式会社	足袋	45	西郷 576
大阪製袋株式会社	雑袋	15	西亀井 271
日本バルカー工業株式会社八尾工場	石写	152	安中 466
エルチナ光機株式会社	真機	20	安阪 148
株式会社加藤数物製作所	数学用具品	11	小安中 454
柴田二郎工業所	ニカワ製品	10	// 522
株式会社二見商会	毛製品	43	// 460
松川卸工場	ボタ	11	西郷 653



第十六編
名所
旧蹟