

第十五編 案 内

官 公 橋	111
新 開 社	111
八尾市有功賞	112
監 査 委 員	113
大阪府会議員	113
大阪府人權擁護委員	113
固定資産評価委員	113
選挙管理委員会	114
公 安 委 員	114
公 平 委 員	114
地区別自治振興委員	115
青年団体代表	119
婦人団体代表	119
各種商工団体代表	119
神社・寺院・教会	120
大 阪 市 バ ス	122
近 鉄 バ ス	122

內 案 編 目 錄

101	編 目 錄	101
102	條 例 簿	102
103	警 務 官 制 則	103
104	警 務 官 考 察 規 程	104
105	警 務 官 考 察 規 程	105
106	警 務 官 考 察 規 程	106
107	警 務 官 考 察 規 程	107
108	警 務 官 考 察 規 程	108
109	警 務 官 考 察 規 程	109
110	警 務 官 考 察 規 程	110
111	警 務 官 考 察 規 程	111
112	警 務 官 考 察 規 程	112
113	警 務 官 考 察 規 程	113
114	警 務 官 考 察 規 程	114
115	警 務 官 考 察 規 程	115
116	警 務 官 考 察 規 程	116
117	警 務 官 考 察 規 程	117
118	警 務 官 考 察 規 程	118
119	警 務 官 考 察 規 程	119
120	警 務 官 考 察 規 程	120
121	警 務 官 考 察 規 程	121
122	警 務 官 考 察 規 程	122
123	警 務 官 考 察 規 程	123
124	警 務 官 考 察 規 程	124
125	警 務 官 考 察 規 程	125
126	警 務 官 考 察 規 程	126
127	警 務 官 考 察 規 程	127
128	警 務 官 考 察 規 程	128
129	警 務 官 考 察 規 程	129
130	警 務 官 考 察 規 程	130

官 公 署

名 称	所在地	代表者	電話番号	近畿日本鉄道山本駅	大字山本	矢口榮次郎 (八尾駅長 兼務)	760	
八尾市役所	大字八尾	脇田 幾松	八尾59・140・573	久宝寺口駅	久宝寺			
八尾市警察署	安中	江崎 伍市	860	八尾傳染病院	穴太	脇田 幾松	32	
八尾市消防署	〃	久保 勇雄	615・842	関西電力八尾営業所	安中	吉田 竹三	28	
八尾市立病院	太子堂	林 秀雄	800・900・1000	布施職業安定所分室	八尾	嶋村 昭男	59	
八尾信用金庫	八尾	板倉菊次郎	477・832	府立八尾高等学校	安中	山下信太郎	29	
八尾稅務署	〃	岩田 善雄	738	山本高等学校	山本	森 仁郎	270	
国警中河内地区警察署	安中	伊集院 正	27	大阪府法務局八尾出張所	久宝寺	松本 惠成(呼)	233	
日本專賣公社八尾出張所	〃	小川 哲次	524	農林省統計調査事務所 八尾出張所	大信寺	西野 半三(呼)	724ノ甲	
国鉄八尾駅	〃	奥田 正三	66	靄華操車場	安中	伊藤鹿重郎	644	
府立八尾保健所	庄ノ内	立松 宗一	714・715	新 聞 社				
食糧檢察事務所	太子堂	小川房太郎	(呼) 718	名 称	記者名	所在地	発行種別	電話番号
中河内地方事務所	大信寺	喜多 末吉	26・774・675	朝日新聞大阪本社	田端 功一	布施市永和三丁目 (布施通信局)	日刊	布施 244
八尾土木出張所	〃	清水 謙三	26・774・675	毎日新聞社(大阪)	小林 正治	布施市中小坂599 (布施通信部)	〃	〃 475
八尾商工会館	西郷	山下好太郎	761	大阪新聞社	福井 正	大阪市北区梅田町27	〃	福島 45~9
八尾商工会議所	〃	松永 憲二	761	産業經濟新聞社	川上 作温	〃	〃	〃
八尾市立公民館	八尾	私市八三郎	264	大阪読賣新聞社	小坂 建三	大阪市北区野崎町77	〃	堀川 6931~7
八尾電報電話局	〃	福岡 憲二	660	東大阪新聞社	三栖 元	八尾市八尾365	旬刊	八尾 906
八尾郵便局	〃	香川 良雄	559	大阪毎朝新聞社	大野 春男	〃 大信寺53	日刊	〃 859
山本	〃	山本 森田長太郎	669	大阪夕刊新聞社	松村 栄夫	布施市長堂1の111	〃	布施 1529
久宝寺	〃	久宝寺 芳谷 秀子	679	自由通信社	北田 康雄	中河内郡柏原町	旬刊	柏原 226
靄華	〃	安中 植田 一雄	879					
太子堂	〃	太子堂 東 恒郎	(柏原) 524					
太田	〃	太田 浅野照三郎	753					
近畿日本鉄道八尾駅	西郷	大西藤次郎						

八尾市有功者

昭和27年7月、條例126号により八尾市有功者待遇條例制定され、10月21日八尾市制発足5周年記念式の際表彰された。

(元町村長其他)

(昭和27年10月21日発効)

(元市会議員)

氏名	生年月日	前公職	住所
岩田 亀吉	明治 29. 7. 27	元八尾町会議員 元八尾町長	大字八尾中野52 現市上安委員長
田中 佐一郎	" 31. 11. 5	元龍華町収入役 元龍華町長	大字亀井 379
松本 貞二	" 22. 4. 10	元大正村助役 元大正村長 元市長職務執行者	大字北木本 168
榎本 成可	" 30. 7. 10	元西郡村助役 元西郡村長	八尾市1080
中岡 円藏	" 14. 2. 20	元大正村助役 元大正村長	大字太田1574
角田当喜三郎	" 12. 6. 13	元龍華町長	大字太子堂 160
中村 三徳	" 6. 10. 3	元八尾町長 (藍授褒賞を受く)	大字今井37 現隣保館長
板倉 菊三郎	" 18. 8. 15		大字東郷 870 現八尾信用金庫理 事長

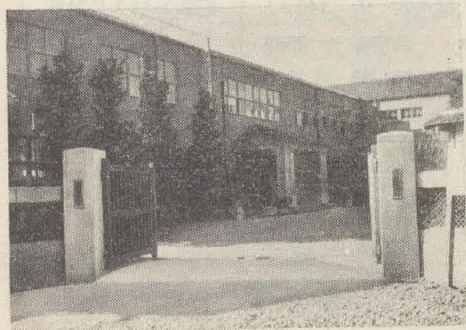
氏名	生年月日	前公職	現職	住所
今村 安司	明治29. 5. 13	元市会議員	会社社長	大字八尾 144
永野 泰	〃 31. 6. 5	〃	化学工業所長	竹淵 29
北村 善藏	〃 42. 12. 10	〃	織物業	八尾市1196
門川奈良一	〃 34. 7. 8	〃	食品取賣業	亀井 396
浜田 昌雄	〃 43. 9. 25	〃	会社員	植松1384
平岡 末吉	〃 31. 1. 24	〃	会社社長	太田1628
中西喜三郎	〃 36. 2. 11	〃	食品製造業	木戸 275
金井三次郎	〃 28. 6. 26	〃	無職	久宝寺2340
谷浦 清七	〃 39. 4. 11	〃	農業	佐堂 720
花田 音吉	〃 22. 8. 9	〃	会社社長	安中 213
栗山亀太郎	〃 24. 10. 1	〃	農業	植松1227
櫻井正太郎	〃 36. 6. 19	〃	元会社員	死去(昭和28 年2月)

監 査 委 員

氏 名	住 所	職 業	電 話	就任年月日
松村 富藏	八尾市植松1141	市 議	八尾(呼)251	昭和27年5月16日
平岡 末吉	〃 太田1628	会社社長	柏原 130	〃 27年7月1日

大 阪 府 会 議 員

氏 名	住 所	職 業	電 話
野村 猶 膺	八尾市跡部	計 理 士	電話八尾 257



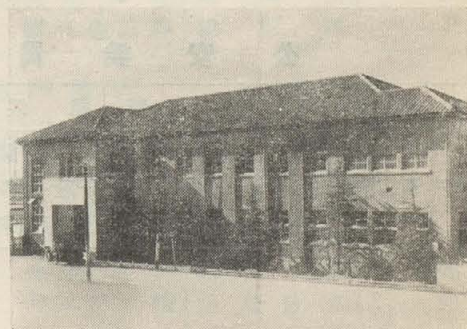
中河内地方事務所

大 阪 府 人 権 擁 護 委 員 (八尾市居住)

氏 名	住 所	職 業	電 話	就任年月日
武田 京 三	八尾市久宝寺2632	会社社長	八尾 259	昭和27年10月1日
池田 智	〃 鶴智坊内	僧 侶	〃 1028の乙	〃
上田 由 松	〃 植松 1370	会社重役	〃 546	〃

固 定 資 産 評 價 審 査 委 員

役 名	氏 名	住 所	就任年月日
委 員 長	板倉菊次郎	八尾市 東 郷 381	昭 和 27 年 10 月
委 員	津田久太郎	〃 跡 部 870	〃
〃	高田仁三郎	〃 久宝寺 2486	〃



八尾市税務署



府立八尾保健所

選挙管理委員会

役名	氏名	住所	就任年月日
委員長	井上 傳	八尾市穴太 140 / 1	昭和25年7月21日
委員	野田 正明	〃 久宝寺 2583	〃
〃	岡本政一郎	〃 植松 1346	〃
〃	榎本成可	〃 1080	〃

公安委員

役名	氏名	住所	職業	就任年月日
委員長	岩田 亀吉	八尾市中野 52	旅館業	昭和26年7月30日
委員	川口 累一	〃 久宝寺 142	会社重役	〃
〃	高井 才松	〃 西郡 21	花緒製造業	〃 25年5月14日

公平委員

役名	氏名	住所	職業	就任年月日
委員長	村尾 静明	八尾市今井 38	無職	昭和26年8月2日
委員	大浦 弼市	〃 安中 424	会社社長	〃
〃	橋内 勝	〃 太田 1561	綿織物業	〃

自治振興委員會

◎印委員長 ○印副委員長

旧行政区	委員氏名	職	業	世帯数	旧行政区	委員氏名	職	業	世帯数
八尾第一地区					八尾第三地区				
東郷第二	◎萱村善三郎	無	職	62	大信寺本町	◎前田辰夫	看板塗装業		101
八尾座	○辻村龜太郎	農	業	55	八尾大南町	○兒王龜雄	組合理事		112
庄の内一	大北阪次郎	ノ		85	ノ南栄町	八木宗太郎	無	職	86
今井宮	植田鶴藏	米穀販賣		103	ノ光南町	中村邦治	ノ		68
別宮	辻野彌三郎	会社員		92	大信寺北信町	佐野格之助	ノ		182
東郷第一	田中音吉	浴場		87	八尾栄町	西本弘司	自轉車部品製造		83
東郷第三	奥庄次郎	無	職	114	ノ西表町	大野春男	新聞経営		70
成法寺	大橋忠次郎	セルロイド化工		125	ノ御堂前	橋本豊次郎	飲食業		70
庄の内二	柴田太三郎	農	業	67	八尾沢の川通	山本米三郎	印刷屋		103
八尾第二地区					ノ東表町	田中辰治郎	豆腐製造		105
西郷東和町	◎長沢豊二	会社社長		46	ノ慈南町	植田安吉	建具商業		65
ノ東町	○加仲留	会社員		200	ノ仲之町	関口善三郎	製粉業		127
ノ城町	田辺源次	飲食業		85	八尾第四地区				
木戸	岩木歳次	建材商		125	佐堂大平町	◎国守範治	無	職	56
西郷西町	時野彌三郎	紙函業		107	ノ駅前町	○松下誠一	整髮業		183
ノ元町	藤井嘉一郎	ブラシ製造業		117	ノ本町	高橋嘉三郎	農業		133
ノ北城町	岡田謙三	飲食業		80	ノ新町	和泉谷徳次郎	玩具製造業		117
ノ山城町	角田悌也	工業主		121	穴太本町	井上己一	農業		70
ノ西新町	花谷富藏	無	職	65	ノ南町	大久保兼	会社社長		92
ノ門前町	片岡恒次郎	官	吏	65	ノ新町	河崎正一	質		145

旧行政区	委員氏名	職	業	世帯数	旧行政区	委員氏名	職	業	世帯数
萱 振 地 区									
南新町一区	◎奥田泰功	会 社	員 業	35	山本北第三	末吉太郎	公 吏	吏	93
萱 振 北	○小川清次郎	農 業	職	140	〃 第六北	吉田実男	官 吏	吏	48
府業住宅三区	田代八郎治	無	職	94	小阪合等	岡田市松	会 社	員	47
市営住宅	栗林安一	〃	〃	65	〃 第一	柴本保三	農 業	業	110
萱 振 南	川畑伊三郎	土 砂	販 賣 業	144	安 中 地 区				
萱振南新町二区	川畑允藏	農 業	業 職	30	第七区一二	◎柿原斌足	齒 科 医 師	師	72
府営住宅一区	植本淳子	無	職	150	第六区二	○竹中島平次郎	会 社 取 締	役	78
〃 二区	岩崎秋子	〃	〃	105	第一〃一	山本土太郎	履 物 業	業	72
分譲住宅	山崎順平	〃	〃	120	〃 二	山名元治	刷 子 商	商	60
山 本 地 区					第二〃一	安井光次	無	職	102
山 本 仲	◎黒川竹松	無	職	133	〃 二	福田高藏	〃	〃	83
〃 第六南	○高井保太郎	〃	〃	113	第六〃一	河村利一	〃	〃	55
〃 第五南	寺田勘一	会 社	員	100	〃 三	宮田安吉	会 社 員	主	95
〃 青 葉	志賀潤八	〃	〃	100	〃 四	加藤三郎	工 場 主	業	132
〃 北第二	中西亀三郎	農 業	業	60	第七区一ノ一	深草晃昌	茶 販 賣	業	58
〃 第 二	崎山宇一郎	水 道 工 事 請 負	業	128	第七区二	竹田寛	無	職	178
八尾中野	菊田岩吉	無	職	330	〃 三	兒島征四郎	工 會 社	員	55
山本第三	西田正一	薪 炭	業	121	〃 四	神田重夫	会 社 員	員	130
〃 南	岸清一	自 轉 車	商 業	158	第七区四	山村良美	公 吏	吏	40
〃 北第一	寺内吉太郎	農 業	業	131	〃 五	吉田勝	無	職	31
〃 第五北	六車慶次	会 社 社	長	61	第八区一	川上太郎三郎	鉄 道 機 関 区 長	長	78
〃 第 一	鶴田重盛	無	職	131	〃 二	良永禎造	熔 接 業	業	85
〃 第 四	中山喜三	〃	〃	125	〃 三ノ一	中村恒一	鉄 道 職 員	員	48
					〃 三ノ二	浜沢與嗣宏			95

旧行政区	委員氏名	職	業	世帯数	旧行政区	委員氏名	職	業	世帯数
植松地区									
第五区一	◎中務貞二	農	業員	109	〃三五	辻田政次郎	建会	築業員	120
第十四区二	○寺口慎一	会社		98	〃三五	檜崎喬	会社		46
第三区一	村井信逸	農協	職員	103	竹淵地区				
〃二	浦上康夫	農	材料商	105	竹屋町	◎丹野寛	養鶏業		169
第四区一	山田武雄	自轉車	商業	90	元町	○草壁榮造	農	業	158
〃四	石井正次郎	農		148	相生町	内山重治郎	養鶏業		130
第十四区三	佐藤隆太郎	無	職業	98	小鍋町	仁井文一	諸機械請負業		162
第三区三	古本清次郎	鉄工	業員	113	中町	長浜幸吉	農協理事		115
第四区二	能登檜次郎	会社		96	大門町	内間安吉	食品販賣業		200
〃三	佐藤武雄	無	職業	58	河原町	広山捨三	青果商		137
〃五	植村米藏	酒販賣業		116	新町	竹上八十郎	会社		150
第五区二	江口正典	鉄工	業	80	久宝寺地区				
第十四区一	奥野大	紙函製造加工		94	本町一區	◎榎野伊之松	農	業	125
〃四	岸米吉	無		138	新町二區	○阿尾義治	金物商		126
亀井地区					中町區	堀江一夫	農	業	194
第十一区四	◎北野長松	会社	重役	105	東町區	瓦谷信三	〃		183
第九区三	○西田貞次郎	農	業	76	真砂二區	佐藤恭一	無	職業	125
第十一区三	田中佐一郎	会社	重役	100	北町區	金田喜一	無紙工	業	165
第九区一	寺西清次郎	鍛冶	業	100	常盤區	西川種松	企業組合理事		203
〃二	野口庄司	会社	社長	68	旭町區	木本国三	療術師		165
第十区一	津田米太郎	無	職業	135	本町二區	阿部高嘉	無	職業	110
〃二	中谷喜好	藥局		147	新町一區	山田嘉	会社		84
第十一区一	井上篤三郎	無	職業	101	老松區	太田義雄	鉄工	業	130

旧行政区	委員氏名	職	業	世帯数	旧行政区	委員氏名	職	業	世帯数
西町区	筒井重馬	農	業	125	〃 巽西	谷原平太郎	無	職	77
南町一区	西田九郎	〃	〃	142	〃 北	八田市治郎	農	業	50
〃 二区	木村仁一郎	〃	〃	106	〃 免田	田中倉之助	〃	〃	68
高砂区	山本寅吉	古物	商	140	〃 田中	林永太郎	タイヤーチュウブ	商業	56
真砂一区	荻田菊治郎	無	職	112	〃 西川	平谷淺吉	御自轉車	業	100
栄町区	川本淺吉	會社	員	150	西郡地区				
大正地区					第 四 区	◎中田芳三郎	鼻緒製造業		56
太田巽東	◎上阪照造	無	職	65	〃 五 〃	○松本慶喜	〃		130
木ノ本西南町	○吉井菊三	農	業	84	〃 九 〃	飯尾松次郎	農 業		83
沼	辻井幾太郎	〃	〃	96	〃 七 〃	吉長樹次郎	鼻緒製造業		93
北木ノ本	松本猛夫	〃	〃	64	〃 十 〃	吉村実清	〃		80
南木ノ本	清水鶴松	〃	〃	110	〃 一 〃	野口清	〃		83
太田東平屋	木田丑松	湯	屋 業	64	〃 二 〃	安田高義	〃		107
大正住宅三区	中川幸次	無	職 員	87	〃 三 〃	櫻井繁夫	〃		75
〃 一区	鯛天常三郎	外	務 員	90	〃 六 〃	吉本平	〃		66
〃 二区	高橋美晴	運	轉 業	80	〃 八 〃	藤岡勝憲	〃		80
南木ノ本	刈野武	製	業 員	95	〃 十 一 〃	大西徳次郎	農 業		58
木ノ本西中町	大久保留次郎	更	業 員	48	〃 十 二 〃	岸田正治	鼻緒製造業		45
〃 西北町	辰巳増次郎	農	業	50					
太田東大道	千種悦三	織	物 業	50					

青年 團 体 婦 人 團 体

名 称	代表者	所在地	団員数	名 称	設立年月日	責任者	住 所	会員数
八尾市青年団	玉本 節雄	八尾市	122	八尾市婦人会	昭和25. 8. 5	大久保公子	八尾市穴太	3 780
八尾市青年支部	坂本 俊一	八尾市	33	山本婦人会		松田まきの	山本	636 300
八尾市青年支部	谷本 正増	八尾市	62	龍華	" 27. 6. 2	小崎百合子	植松	105 565
八尾市青年支部	岩井 六郎	八尾市	64	大正		福中はる子	木ノ本	
八尾市青年支部	松田 正栄	八尾市	15	久宝寺		筒井はるゑ	久宝寺	
八尾市青年支部	田村 幸代	八尾市	23	八尾	" 25. 6. 18	小村 佳子	西郷	1.032 300
八尾市青年支部	角田 幸一	八尾市	32	むつみ	" 26. 7. 7	田中八重子	安中	413 145
八尾市青年支部	池清水 喜代	八尾市	23	日本婦人協会	" 3. 5. 1	玉島 照波	植松	49 319
八尾市青年支部	樋口 富泰	八尾市	35	用和婦人クラブ	" 26. 8. 25	角田 静子	西郷	52 500
八尾市青年支部	村上 一英	八尾市	25					
八尾市青年支部	森本 義善	八尾市	20					
八尾市青年支部	森宮 鶴	八尾市						

各 種 商 工 團 体

団 体 名	事務所所在地	代表者役職名	代 表 者 氏 名
社団法人 八尾商工会議所	八尾市西郷(近鉄八尾駅前)	会 頭	松伊 永 憲 二 伊藤 藤 勝 治 植松 水 五 清白 井 三 白田 中 三 下井 德 三 日林 高 左 義 杉本 本 三 利 白井 庄 太 郎
全八尾商業連合会	八尾市西郷(近鉄八尾駅前)	会 副 長	
八尾市公認市場連合会	八尾市西郷(近鉄八尾駅前)	会 世 話 長	
八尾市企業組合連合会			
八尾商業協同組合			

社 寺 及 教 会

社				名 称		所 在 地		主 管 者 氏 名			宗 派 別	
社 名	所 在 地		主 管 代 表 者		名 称		所 在 地		主 管 者 氏 名			宗 派 別
天 神 社	八尾市	八尾	管 尾 龍 雄	惠 光 寺	八尾市	萱振	770	木 多 淳 信	"			
"	"	西郡	若 宮 春 雄	光 明 寺	"	東郷	411	藤 本 懋 然	"			
許 麻 神 社	"	久宝寺	木 下 彌 兵 衛	明 円 寺	"	今井	36	佐 々 木 憲 章	"			
八 尾 幡 社	"	西郷	"	安 樂 寺	"	植松	1371	久 堀 龍 敬	"			
八 澁 川 社	"	山本	新 海 伊 織	開 光 寺	"	"	997	石 井 井 大 量	"			
澁 川 社	"	植松	友 田 建 雄	称 念 寺	"	"	1210	藤 井 井 欽 一	"			
矢 作 社	"	別宮	"	常 行 寺	"	安中	430	安 井 井 智 良	"			
天 神 社	"	澁川	山 本 正 道	慈 願 寺	"	八尾	61	鹿 崎 現 俊	真宗大谷派			
大 川 神 社	"	子堂	"	智 成 坊	"	"	123	池 田 智 穰	"			
大 比 枝 社	"	植松	"	淨 德 寺	"	穴太	254	前 田 降 神	"			
太 田 八幡宮	"	太田	塚 口 治 一	德 藏 寺	"	萱振	648	大 江 月 舟	"			
樟 本 神 社	"	木ノ本	"	興 興 寺	"	佐堂	808	藤 沢 了 才	"			
跡 部 社	"	龜井	堀 越 龜 松	遊 乘 寺	"	小阪合	433	本 田 三 十 三	"			
寺 院				善 公 傳 佛 住 念 樂 光 明 西 顯 苑	"	別宮	261	尾 野 田 靈 秀	"			
名 称	所 在 地		主 管 者 氏 名		宗 派 別	名 称	所 在 地		主 管 者 氏 名			宗 派 別
淨 蓮 寺	八尾市	庄内	池 田 智	真宗大谷派	極 樂 寺	"	北木ノ本	144	恒 川 憲 英	"		
正 願 寺	"	植松	巖 証 純	"	光 明 寺	"	太子堂	374	江 波 覺 壽	真宗本願寺派		
西 勝 寺	"	澁川	結 城 三 位	"	西 顯 苑	"	龜井	370	益 田 法 宣	"		
八 尾 別 院	"	八尾 10	高 西 賢 正	"	西 顯 苑	"	西郡	239	奥 田 照 定	"		
願 立 寺	"	太田 1554	鷲 地 教 真	真宗本願寺派	苑	"	久宝寺	2707	近 松 照 正	"		
光 專 寺	"	西郷 1103	鷲 地 教 真	真宗本願寺派	苑	"	"	2647	植 松 正 支	"		

名 称	所 在 地	主管者氏名	宗 派 別	名 称	所 在 地	主管者氏名	宗 派 別
光 蓮 寺	八尾市南木ノ本574	稻 城 峯 喬	真宗本願寺派	真 觀 寺	八尾市 亀井 334	片 岡 哲 舟	南禪寺派
正 敬 寺	太田1541	仲 美 枝 子	〃	教 会			
西 念 寺	沼 319	瓜 園 隆 龍	〃	教 会 名	所 在 地	主管者氏名	宗 派 別
西 光 寺	木ノ本 418	桶 本 秀 雄	〃	八 尾 分 教 会	八尾市八尾 91	西 岡 善 正	天 理 教
安 樂 寺	小阪合 433	鷲 地 真 証	〃	郷 尾 〃	〃 〃 34ノ2	松 坂 ア イ	〃
延 壽 寺	中野 70	藤 本 慧 然	〃	高 繁 〃	〃 〃 43	永 井 ク リ	〃
真 行 寺	庄ノ内	〃	〃	若 江 〃	〃 木戸 375	大 北 新 太 郎	〃
正 行 寺	別宮	佐々木 憲 章	〃	東 呂 〃	〃 成法寺 114	高 萩 シ マ	〃
宣 念 寺	西郡1124	藤 本 義 正	〃	天 生 〃	〃 久寺寺6771	菅 野 万 吉	〃
西 願 寺	〃 237	奥 田 法 宣	〃	春 日 山 〃	〃 顯証寺 21	東 原 と く	〃
旭 林 寺	竹淵 321	沢 田 秀 造	〃	松 安 〃	〃 安中439ノ1	角 野 庄 一 郎	〃
唯 信 寺	東郷 401	藤 沢 鈴 彦	佛光寺派	清 春 〃	〃 植松 1194	石 井 マ チ	〃
光 正 寺	竹淵 331	竹 川 秀 道	〃	天 津 淵 〃	〃 竹淵379ノ1	森 川 宇 一 郎	〃
善 勝 寺	佐堂 818	中 本 教 須	融通念佛派	龍 迎 〃	〃 〃 320ノ1	遷 久 男	〃
西 願 寺	入尾 136	木 本 教 道	〃	河 内 太 田 〃	〃 太田 1212	川 北 新 太 郎	〃
清 慶 寺	木戸 45	影 井 明 詮	〃	中 河 内 分 教 会	〃 南木ノ本 581	高 岡 清 太 郎	〃
西 方 寺	別宮 448	森 田 慶 信	〃	八 尾 教 会	〃 西郷 4ノ3	西 辻 光 次	金 光 教
法 覚 寺	植松1158	山 田 隆 尊	〃	龍 華 〃	〃 植松 24	小 東 德 五 郎	〃
念 佛 寺	久宝寺2538	野 田 正 明	〃	大 阪 〃	〃 亀井 578	松 井 志 津 江	明 治 教
大 聖 將 軍 寺	太子堂 223	奥 野 惠 隆	高野山真言宗	大 阪 丸 山 教 会	〃 植松 41	弘 谷 清 一	キ リ ス ト 教
松 桂 寺	東郷 51	丹 羽 寛 教	淨土宗	八 尾 傳 道 館	〃 山本 39ノ1	杉 本 戒 光	真 言 宗
智 覚 院	成法寺 125	福 本 工 一	法相宗	中 河 内 金 剛 教 会	〃		
日 羅 寺	南木ノ本 615	寺 島 妙 音	黄檗宗				
天 合 院	中野 70	今 春 聽 一	天台宗				
常 光 寺	西郷1032	片 岡 英 一	臨濟宗				

大阪市バス

起 点	終 点	初 発	終 発	経 路
近鉄八尾駅	アベノ橋	6時25分	21時15分	八尾駅—八尾市役所前—栄町—八尾高校前—久宝寺—久宝寺口—アベノ橋に至る

近鉄バス

起 点	終 点	初 発	終 発	経 路
近鉄八尾駅	藤井寺	6時45分	20時30分	八尾駅—八尾市役所前—表町—水源地前—光南町—国鉄八尾駅—植松—太子堂—北木—木ノ本—大正住宅前—若林口—太田—大正橋—藤井寺に至る

近鉄バス

起 点	終 点	初 発	終 発	経 路
近鉄八尾駅	住 道	7時0分	20時10分	八尾駅—南 町 (八尾中前)—萱振南—萱振北—西郡—若江—住道に至る

近鉄バス

起 点	終 点	初 発	終 発	経 路
国鉄八尾駅	花 園	9時15分	17時35分	八尾駅—光南町—水源地前—表町—八尾市役所前—庄ノ内—小阪合—五月橋—山本駅前—美好橋前—山本高校前—大和橋—仲町—花園に至る

第十六編 名所舊蹟

大正天皇御野立所	123
大 信 寺	123
顯 証 寺	123
招 遠 夜 市	123
大 壘 將 軍 寺	124
日 羅 寺	124
龍華寺大門跡	125
常 光 寺	125
木村長門守の墓	126
野史の飯田忠彦	126
切 支 丹 墓 碑	127
伴林光平顯彰碑	127
環 山 桜	128
樟 本 神 社	129
澁 川 神 社	129
矢 作 神 社	129
許 麻 神 社	130
八 尾 天 神 社	131
年 中 行 事	131