

第十四編 運輸通信

電報・電話取扱数	107
通常郵便物取扱数	107
月別乗降人員調 (国鉄八尾駅)	108
同貨物発着状況 (")	108
貨物取扱 (")	109
月別乗降人員 (近鉄八尾駅)	109
用途別ガス使用量 (大阪ガス)	110
電燈、電力需要状況 (関西電力八尾營業所)	110

出
5.564
6.259
6.282
7.331
8.392
2.287

頁
9円
4
0
0
4
6
0
0
2
4
6
7
8
0

電報取扱数 (八尾電報電話局調)

種別	年次	昭和25年	昭和26年	昭和27年
	発信		780	780
着信		1,728	1,704	1,832
中継		240	192	189

電話取扱数

種別	年次	昭和25年	昭和26年	昭和27年
	加入者数		763	798
市外回線数		22	27	27
通平市外加入者(公衆)		766	1,432	1,637
話日均市内加入者(公衆)		8,842	10,101	14,333
従事員数		31	41	45

八尾郵便局

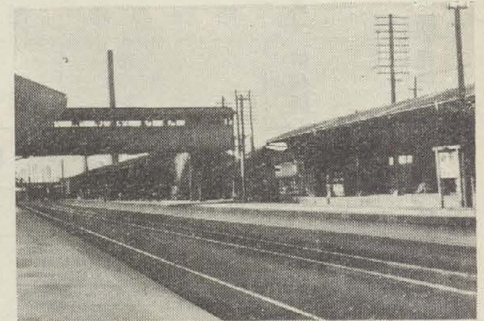


通常郵便物取扱数

種別 年次	引			計	配			計
	普通々常	特殊通常	小包郵便		普通々常	特殊通常	小包郵便	
昭和26年	1,763,000	25,965	9,025	1,798,990	2,421,000	42,836	21,427	2,488,263
昭和27年 1月	220,000	1,583	1,398	222,981	612,000	2,498	1,854	616,347
2月	92,000	1,905	1,290	95,195	135,000	3,188	1,765	140,953
3月	115,000	2,155	1,355	118,510	171,000	3,608	1,731	176,339
4月	106,000	2,397	932	109,329	158,000	3,273	1,796	163,059
5月	107,000	2,303	770	110,073	172,000	4,419	1,692	178,111
6月	100,000	2,182	881	103,053	149,000	4,606	1,749	155,355
7月	120,000	2,303	756	123,059	178,000	3,944	2,122	184,066
8月	124,000	2,438	1,019	127,457	183,000	3,827	2,519	189,346
9月	122,000	2,314	772	125,086	172,000	3,514	1,490	177,004
10月	128,000	2,649	903	131,552	175,000	4,168	1,884	181,052
11月	120,000	2,447	1,185	123,632	178,000	4,402	1,819	184,221
12月	471,000	3,113	1,320	475,433	175,000	5,479	4,191	182,670
計	1,850,000	27,789	12,581	1,865,370	2,457,000	46,921	24,612	2,528,533

月別乗降人員 (関西本線)

月別	乗車人員		計	降車人員		計
	定期	切符		定期	切符	
昭和25年	1,237.298	472.051	1,709.349	1,237.298	445.109	1,632.407
〃 26〃	1,379.698	498.124	1,877.822	1,379.693	457.192	1,846.890
〃 27年 1月	138.934	43.012	181.945	138.934	40.605	179.539
〃 2〃	127.794	31.705	159.499	127.794	29.497	157.291
〃 3〃	124.574	38.830	163.404	124.574	36.846	161.420
〃 4〃	116.733	48.029	164.762	116.733	45.626	162.359
〃 5〃	131.119	43.386	174.505	131.119	41.471	172.590
〃 6〃	127.022	34.417	161.439	127.022	32.449	159.471
〃 7〃	125.380	38.877	164.257	125.380	37.001	162.381
〃 8〃	122.181	45.449	168.630	122.181	44.455	166.637
〃 9〃	112.490	35.576	148.066	112.490	33.293	145.783
〃 10〃	117.772	40.632	158.404	117.772	38.234	156.056
〃 11〃	117.773	37.800	155.573	117.773	35.797	153.570
〃 12〃	125.553	41.005	166.558	125.553	38.779	164.332
計	1,487.325	4,797.180	1,967.043	1,487.325	454.104	1,941.429



国鉄八尾驛

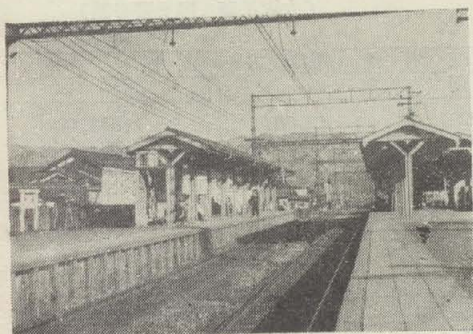
諸車數

種別	牛馬車		リヤカー	荷車		自轉車
	営業用	農業用		営業用	農業用	
昭和25年	24	46	875	137	263	9.089
昭和26年	19	38	872	80	244	10.935
昭和27年	18	29	837	69	223	10.106

八尾驛月別貨物發着狀況 (関西本線)

月別	数量		發送貨物		到着貨物	
	筒数	屯数	筒数	屯数	筒数	屯数
昭和26年	94.344	26.622	91.733	103.127		
昭和27年 1月	6.203	274	6.045	236		
〃 2〃	6.370	295	5.812	236		
〃 3〃	6.515	293	6.766	257		
〃 4〃	6.937	297	5.703	221		
〃 5〃	8.403	405	7.843	335		
〃 6〃	5.919	243	4.954	181		
〃 7〃	7.327	320	4.509	173		
〃 8〃	7.110	297	4.432	163		
〃 9〃	8.853	378	5.643	203		
〃 10〃	8.985	396	5.805	230		
〃 11〃	8.903	400	5.740	201		
〃 12〃	9.550	414	6.837	217		
計	91,125	4,017	70,144	2,669		

貨物車扱 (関西本線)

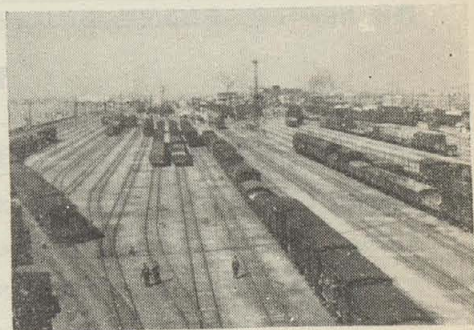


近鉄八尾驛

月別	送		着	
	車	噸	車	噸
昭和21年 1月	98	1,245	469	6,644
〃 2〃	97	1,139	485	6,736
〃 3〃	131	1,663	656	9,773
〃 4〃	167	2,158	641	9,077
〃 5〃	147	1,930	693	9,929
〃 6〃	141	1,785	450	6,442
〃 7〃	145	1,818	446	6,132
〃 8〃	121	1,684	560	8,175
〃 9〃	162	2,077	471	6,633
〃 10〃	147	1,892	491	7,132
〃 11〃	127	1,640	412	5,597
〃 12〃	137	1,815	436	5,932
計	1,629	20,837	6,220	88,282

月別乗降人員 (近畿日本鉄道)

月別	乗車人員		計	降車人員		計
	定期	切符		定期	切符	
昭和25年	3,130,852	1,303,906	4,434,458	3,117,509	1,296,645	4,414,554
昭和27年 1月	290,290	117,697	407,937	289,029	117,200	405,229
〃 2〃	241,160	93,528	334,688	239,883	93,058	332,941
〃 3〃	255,333	113,723	369,056	254,378	113,151	367,529
〃 4〃	353,402	110,646	474,048	362,874	110,037	472,911
〃 5〃	304,922	113,906	418,828	303,867	112,947	416,814
〃 6〃	277,853	99,789	377,642	276,786	99,181	375,967
〃 7〃	280,360	117,176	377,536	279,263	116,477	395,740
〃 8〃	251,572	129,518	331,090	260,301	128,921	379,222
〃 9〃	323,559	107,450	436,009	327,472	105,891	434,363
〃 10〃	312,125	116,754	428,879	310,235	116,055	420,290
〃 11〃	286,888	103,059	339,947	285,444	102,381	387,825
〃 12〃	302,567	112,551	415,118	302,556	112,540	415,096
計	3,495,031	1,335,797	4,830,828	3,482,088	1,328,839	4,810,927



龍華操車場

用途別瓦斯使用量

(大阪瓦斯八尾出張所調)

種別 年次	瓦斯配布戸数	瓦斯使用戸数	用途別使用量(単位立方メートル)			
			家庭用	工業用	その他	計
昭和25年	3,574	3,473	1,793.120	26.682	12.887	1,833.189
〃 26〃	3,950	3,835	2,070.223	110.353	27.386	2,207.962
昭和27年1月	4,033	3,865	252.401	11.926	2.121	266.448
〃 2〃	4,060	3,888	210.378	12.085	2.459	224.922
〃 3〃	4,152	3,950	223.230	12.627	2.240	238.097
〃 4〃	4,182	3,988	205.973	10.977	2.386	219.336
〃 5〃	4,321	4,132	206.377	12.245	2.499	221.121
〃 6〃	4,461	4,263	172.805	11.840	2.319	186.964
〃 7〃	4,475	4,270	182.433	10.706	2.271	195.410
〃 8〃	4,556	4,348	187.225	12.398	2.374	201.997
〃 9〃	4,571	4,357	194.828	11.938	2.388	209.154
〃 10〃	4,587	4,375	196.828	12.741	2.296	211.865
〃 11〃	4,597	4,378	225.224	13.086	2.307	240.617
〃 12〃	4,605	4,378	213.965	12.274	2.419	228.658
計	4,384	4,183	2,471.667	144.843	29.079	2,644.589

備考 昭和25、26年配布及使用戸数は12月末現在とす

電灯電力需用状況

(関西電力八尾営業店調)

種別 年次	定額電灯			従量電灯				大口電灯		小口電力		大口電力(甲)		大口電力(乙)		業務用電力	
	軒数	灯数	ラジオ	軒数	灯数	電熱	小型機械	軒数	契約	軒数	契約	軒数	契約	軒数	契約	軒数	契約
昭和25年	7,657	13,595	3,587	5,493	55,345	5,672	2,630	87	828	882	5,275	29	3,960	4	3,550		
〃 26〃	7,156	12,703	3,125	7,669	62,608	3,296	4,594	77	684	842	4,632	39	5,865	3	2,730	3	495
〃 27〃	6,766	13,475	3,466	7,769	58,806	4,971	4,693	51	382	885	5,099	31	4,506	3	2,430	3	495

註 大口電力(甲)は契約数量50kw以上500kw未満
大口電力(乙)は同上500kw以上
契約容量は契約最大電力に換算

業務用電力の需用家は八尾市役所・八尾市立病院・龍華操車場
電柱延本数 2,065本
配電線互長 75km

第十五編 案 内

官 公 橋	111
新 開 社	111
八尾市有功賞	112
監 査 委 員	113
大阪府会議員	113
大阪府人權擁護委員	113
固定資産評価委員	113
選挙管理委員会	114
公 安 委 員	114
公 平 委 員	114
地区別自治振興委員	115
青年団体代表	119
婦人団体代表	119
各種商工団体代表	119
神社・寺院・教会	120
大 阪 市 バ ス	122
近 鉄 バ ス	122