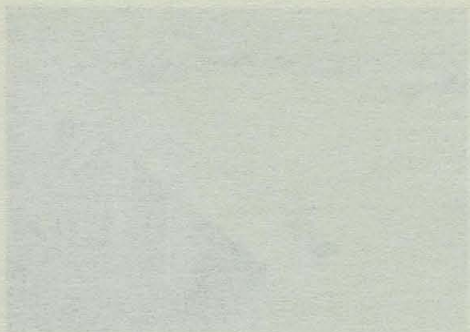


第十一編 建設



市内道路現況・・・・・・・・・・・・・97

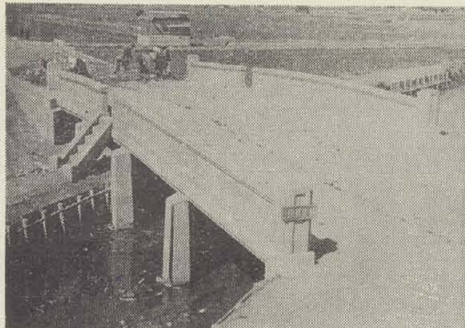
都市計画路線・・・・・・・・・・・・・97

年間土木工事一覧・・・・・・・・・・・・・98

児童公園・・・・・・・・・・・・・98

蕨振市営住宅（昭和27年度分）・・・・・・・・・・・・・98

市内道路現況



萱振新橋

所管別	道路 実延長	市員別路面別内訳										
		区分	改良落				未改良					
			有効 7.5米上	有効 5.5米上	有効 4.5米上	有効 4.5米上	有効 3.6米上	有効 3.6米上	未 満			
国道	3.130米	延長 内高級舗装	3.130米									
府道	26,670.9米	延長 内舗装 簡易計	高級舗装	9.663米	10.230	4.677	5.75米					
			簡易計	3.199米	918.3米							
				312.2米	233.0米	77.0米						
				3,511.2米	1,201.3米	77.0米						
市道	142,981.4米	延長 内舗装 簡易計	高級舗装	396.5米	4,210.8米	3,003.8米	2,610.7米	9,448.9米	123,709.5			
			簡易計	14.5米	30.8米	69.6米	14.2米	109.4米	50.3米			
					260.0米			4.5米	110.5米			
				14.5米	290.8米	69.6米	14.2米	3.9米	160.8米			

都市計画路線

市道の集計は有効2米以上のみ計上

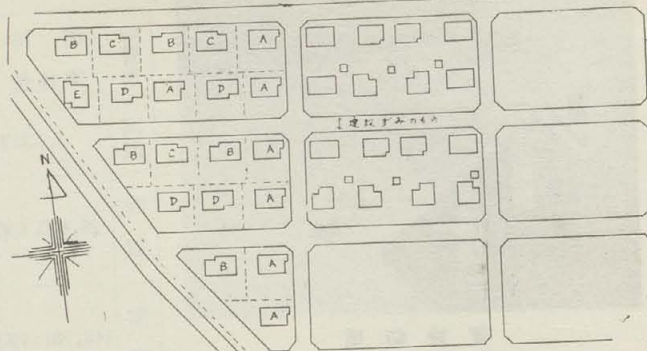
街路番号			街路名称	起点	終点	幅員	延長	備考
等級	類別	番号						
2	1	1	大阪八尾線	市界	大字 久宝寺	18	945	砂利道
2	1	2	八尾藤井寺線	大字 久宝寺	大字 太子堂	18 25 18	525 454 500	一部舗装コンクリート
2	2	1	八尾表町線	大字 八尾	大字 大信寺	15	426	簡易アスファルト
2	2	2	八尾枚方線	〃 顯証寺	市界	15	2,858	コンクリート
2	2	3	八尾停車場線	〃 安中	大市 西郷	15 7 15 11 廣場	{ 937 537 140 398 1,050	一部簡易アスファルト
2	2	4	西郷植松線	〃 八尾	〃 植松	15	4,950	土砂
2	3	1	平野中高安線	市界	〃 山本	11 11 18 15 15	{ 618 1,269 596 760 775	土砂
2	3	2	久宝寺跡部線	大字 久宝寺	〃 亀井	11	1,819	
2	3	3	彌刀上の島線	市界	〃 山本	11	3,320	土砂利
2	3	4	澁川今井線	大字 安中	〃 今井	11	1,220	砂利

年間土木工事一覽

昭和27年2月~昭和28年2月

工事名称	竣工年月日	費用概算
市役所山本出張所増改築工事	昭和27.2.22	2,304,767.00
山本児童公園新設工事	" 3.12	352,438.00
竹淵小学校排水工事	" 3.15	394,000.00
市庁舎前溝橋継足工事	" 3.21	219,835.00
久宝寺小学校給食場移築工事	" 3.27	267,000.00
大正中学校新築工事	" 4.25	4,863,000.00
市役所龍華西出張所新築工事	" "	450,000.00
用和小学校給食場増築工事	" 5.29	121,000.00
八尾中学校屋根修繕工事	" 6.14	365,150.00
八尾小学校々室内増築工事	" 8.20	1,140,328.00
都市計画路線	" 8.30	214,718.00
彌刀一上之島線第一、第二号溝橋新設工事	" 9.27	398,000.00
昭和27年度市営住宅敷地盛土工事	" 10.15	511,000.00
八尾幼稚園保育室増築工事	" 10.29	510,700.00
八尾市立病院医師宿舍増改築工事	" "	
都市計画路線彌刀一上之島線楠根川橋梁工事	" 11.5	876,920.00
山本小学校増築工事	" 11.23	2,975,640.00
商工会館改修工事	" 11.25	2,304,760.00
消防署自動車修理庫増築工事	" 12.31	575,000.00
龍華小学校建設敷地盛土整地工事	昭和28.1.4	2,840,000.00
八尾市立病院本館新築工事	" 1.21	54,233,581.00
市立養老院改築工事	" 3.9	580,500.00
都市計画事業八尾御坊内児童公園新設工事	" 2.13	162,225.00
都市計画事業慈願寺児童公園新設工事	" 2.13	204,160.00

昭和27年度建築市営住宅(管振地区)昭和28年1月31日落成



住宅総戸数	A	型	7	棟	7	戸	1戸	10.5	合 計
第一種住宅 20棟 20戸	B	型	5	棟	5	戸	10.5	疊	
	C	型	3	棟	3	戸	10.5	疊	
	D	型	4	棟	4	戸	10.5	疊	
	E	型	1	棟	1	戸	10.5	疊	
									20棟20戸

兒童公園

番号	名 称	面 積	位 置	竣工年月日
		ヘクタール		
1	西郡 兒童 兒童 公園	0.60	八尾市 郡本	昭和25年3月
2	山本 兒童 兒童 公園	0.33	山 山 太子堂	" 26年3月
3	龍華 兒童 兒童 公園	0.6	" 安穴	" 27年3月
4	安穴 中 兒童 公園	2.0	" 安穴	"
5	安穴 中 兒童 公園	1.7	" 八尾	" 28年1月
6	八尾 兒童 兒童 公園	0.05	" "	"
7	慈願寺 兒童 兒童 公園	0.075	" 龜井	" 28年3月
8	跡部 兒童 兒童 公園	0.634	"	"

第十二編 対市民活動

市広報の現状	99
設備内容	100
広報車出勤調	100
市民の声調査	101
要望事項調	101
街頭公聴録音会	102
市制五周年記念事業	103
自治振興委員会と民間広報	104