

第十編 水道

収入状況	93
支出状況	93
給水事務総括処理件数	94
給水量	94
給水の普及状況	94
用途別普及状況	94
給水工事実施状況	94
量水器装置表	94
配水管延長調	94
水質検査成績表	95
電力使用状況	96

第十卷 水

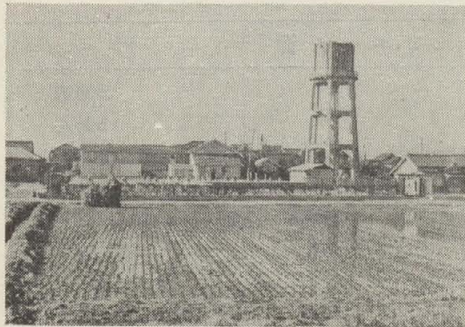
100	水
101	水
102	水
103	水
104	水
105	水
106	水
107	水
108	水
109	水
110	水

收 入 状 況

昭和27年度昭和28年1月現在

区 分	A予 算 額	B調 定 額	C収入済額	収入未済額	AとCの増△減	AとBの増△減
上水道使用料	20,319,123.00	14,940,148.00	13,103,331.00	1,836,817.00	△7,215,792.00	△5,378,975.00
量水器使用料	711,600.00	474,898.00	405,149.00	69,749.00	△ 306,451.00	△ 236,702.00
給水工事手数料	89,000.00	85,319.00	85,319.00	—	△ 3,681.00	△ 3,681.00
給水工事収入	4,310,000.00	4,572,827.00	4,572,827.00	—	262,827.00	262,827.00
修繕工事収入	280,000.00	257,205.00	257,205.00	—	△ 22,795.00	△ 22,795.00
過年度収入	747,250.00	742,615.00	742,615.00	—	△ 4,635.00	△ 4,635.00
雑 入	72,050.00	72,050.00	72,050.00	—	—	—
前年度繰越金	1,379,179.08	1,379,179.08	1,379,179.08	—	—	—
指定寄附金	10,000.00	10,000.00	10,000.00	—	—	—
一般会計繰入金	1,500,000.00	—	—	—	△1,500,000.00	△1,500,000.00
計	29,418,202.08	22,534,241.08	20,627,675.08	1,906,566.00	△3,790,52 .00	△6,883,561.00

支 出 状 況



八尾水源地

款	予 算 額	支出済額	予 算 残 額
経 営 費	23,777,911.00	18,460,113.00	5,353,684.00
公 債 費	5,443,933.00	2,694,396.10	2,749,536.90
諸 支 出 金	3,386.00	—	3,386.00
予 備 費	192,972.08	△ 35,886.00	157,085.08
計	29,418,202.08	21,154,509.10	8,263,692.98

給水事務總括處理件数

種 別	新設申込	修繕	開栓	閉栓	その他	總 数
27年 1~12	1.097	4.730	1.238	155	21	7.241

給水の普及状況

種 別	区域内の戸数人口		給水戸数人口		普及率	種別による給水戸数計		
	戸数	人口	戸数	人口		専用栓	共同栓	計
27年 1~12	16.425	72.776	9.338	42.246	0.58	8.569	819	9.388

給水工事実施件数

種 別	専用栓	共用栓	増 設	合 計
27年1~12	1.068	5	0	1,072

給 水 量

種 別	給水総量	日最大	一日平均	一人一日給水量	
				最 大	平 均
27年 1~12	2,677.000 立方米	10,550 立方米	7,334 立方米	245 リットル	17.3 リットル

用途別普及状況

種 別	総栓数	家事用	公共用	営業用	湯屋 営業用	工場用	観賞用	家 事 共 用
27年 1~12	8.842	8.196	79	188	23	83	0	273

量水器装置数

種 別	内経 13耗	16耗	20耗	25耗	40耗	50耗	75耗	合計
27年 1~12	6.610	55	273	151	27	9	10	7.135

配 水 管 延 長

昭和28年1月

種 別	鑄 鉄 管	鋼 管	エタニットパイプ	ヒューム管	計
350耗以上	868米				868米
300耗	686 "				686 "
250 "	2.175 "	742米			2.917 "
200 "	6.562 "	3.384 "			9.946 "
150 "	9.235 "	3.666 "	1.000米	312米	14.213 "
125 "	3.077 "	3.662 "		1.368 "	8.107 "
100 "	13.911 "	4.105 "		230 "	18.246 "
75 "	8.475 "	8.048 "	785 "	1.229 "	18.537 "
計	44.939米	23.607米	1.785米	3.139米	73.515米

水質検査成績表

昭和28年1月調

検水種別	採水箇所	水温	遊離塩素 (P. P. M)	一般細菌 総数 (1cc中)	大腸菌試験					判定
					推定		確定			
					1	10	1	10	速度	
原水 淨水	龍華水源地	18		0	(-)	(-)	(-)	(-)	(-)	適
	〃	13	1.0	3	(-)	(-)	(-)	(-)	(-)	適
	〃	12	0.5	2	(-)	(-)	(-)	(-)	(-)	適
	〃	10	1.0	0	(-)	(-)	(-)	(-)	(-)	適
	〃	12	0.5	7	(-)	(-)	(-)	(-)	(-)	適
	〃	13	0.5	32	(-)	(-)	(-)	(-)	(-)	適
原水 淨水	八尾水源地	18		115	(-)	(-)	(-)	(-)	(-)	不適
	〃	12	0.5	9	(-)	(-)	(-)	(-)	(-)	適
	〃	10	0.5	12	(-)	(-)	(-)	(-)	(-)	適
	〃	10	0.15	4	(-)	(-)	(-)	(-)	(-)	適
	〃	11	0.25	0	(-)	(-)	(-)	(-)	(-)	適
	〃	11	0.25	32	(-)	(-)	(-)	(-)	(-)	適

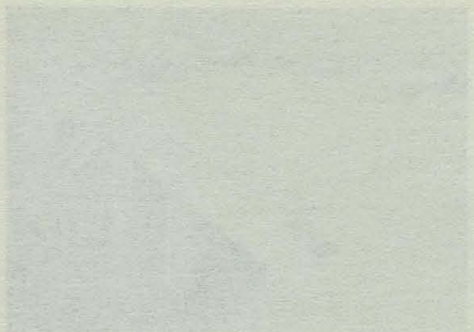
電 力 使 用 状 況

昭和37. 4~12

月 別	電 力 量			電 力 料	配 水 量	一立方米当り 電 力 量	一立方米当り 電 力 料
	龍華水源地	八尾水源地	計				
4	22.216	33.996	57.212	169.422	113.460	0.327	1.00
5	26.991	35.172	62.163	173.882	206.174	0.302	0.84
6	31.773	36.908	68.686	205.386	216.100	0.318	0.95
7	37.662	54.724	92.086	389.498	258.200	0.353	1.51
8	44.718	57.952	102.670	361.632	268.080	0.344	1.01
9	37.785	52.704	90.486	373.195	281.850	0.337	1.32
10	40.152	44.488	84.640	340.628	255.765	0.331	1.83
11	33.612	86.460	70.072	867.504	236.650	0.296	1.55
12	34.909	36.122	71.051	313.548	242.190	0.293	1.32
計	310.843	338.526	649.369	2,69,695	2,163.47	0.323	1.23

月 別	総配水量	大 阪 府 より 受 水 分			大 阪 水 より 受 水 分		
		量	金 額	配水量との比	量	金 額	配水量との比
4	168.460	78.840	279.940	46.8	16.382	99.272	9.7
5	206.174	113.870	416.045	51.6	8.389	51.334	4.1
6	216.100	129.930	454.755	60.1	10.219	62.314	4.7
7	258.200	141.870	496.545	54.9	9.290	56.740	3.6
8	293.080	133.790	463.265	44.8	9.176	56.056	3.1
9	281.850	152.390	533.365	54.1	9.609	58.654	3.4
10	255.765	119.890	419.615	46.8	6.436	39.616	2.5
11	236.660	119.980	419.860	50.6	5.285	32.710	2.2
12	242.479	94.380	330.330	38.9	4.632	28.192	1.9
計	2,163.763	1,039.920	3,814.720	51.4	79.418	434.908	3.7

第十一編 建設



市内道路現況・・・・・・・・・・・・・97

都市計画路線・・・・・・・・・・・・・97

年間土木工事一覧・・・・・・・・・・・・・98

児童公園・・・・・・・・・・・・・98

蕨振市営住宅（昭和27年度分）・・・・・・・・・・・・・98