

# 第七編 衛生

昭和27年死産状況調	59
法定伝染病月別発生者調	59
結核患者発生数及死亡者数	60
伝染病発生数	60
年齢別妊娠届出数	60
種痘実施状況	61
チフテリア予防接種実施状況	61
百日咳予防接種実施状況	61
腸チフス予防接種実施状況	61
風族昆虫駆除薬品使用量	61
飼犬登録数	61
ツベルクリンBCG接種状況	61
ツベルクリンBCG接種	62
精密検診実施概況	62
歯科検診実施	63
乳幼児一斉健康調査成績	64
トラホーム集団治療状況	67
火葬場使用状況	67
市立病院	68
各科別外来者数	69
各科別入院患者数	69
各科別市内外患者数並に比率	70
市内外入院患者延数及比率	70
外科産婦人科手術件数	70
産婦人科分娩掻搔数	70

四  
五  
一  
四  
四  
四  
一  
七  
六  
一  
四  
五  
七  
二  
六  
三  
四  
二  
〇  
七  
八  
二  
〇  
八  
七  
三  
七  
六  
四

# 全書索引

第一章 緒論	1
第二章 經濟學概論	10
第三章 國民所得與物價	20
第四章 貨幣與金融	30
第五章 國際貿易	40
第六章 財政學	50
第七章 勞務與工資	60
第八章 地產與地租	70
第九章 農業經濟	80
第十章 工業經濟	90
第十一章 商業經濟	100
第十二章 交通運輸	110
第十三章 社會福利	120
第十四章 經濟發展	130
第十五章 國際經濟	140
第十六章 環境經濟	150
第十七章 資源經濟	160
第十八章 人口經濟	170
第十九章 區域經濟	180
第二十章 經濟學史	190



### 昭和 27 年死産状況調

在胎数 月別	届出数	在 胎 月 数															計					
		5ヶ月迄			6ヶ月迄			7ヶ月迄			8ヶ月迄			9ヶ月迄			10ヶ月迄			男	女	不詳
		男	女	不詳	男	女	不詳	男	女	不詳	男	女	不詳	男	女	不詳	男	女	不詳			
1	17	3	2		3	1		1	2		2		1	1		1			11	6		
2	13	2		3	1		1			1	1		1			2			7	3	3	
3	14	4	1	1	1		3		1				1			1			9	3	2	
4	10	2	1	1	2					2			1			2			8	1	1	
5	11	1	1	3		1				1	1					1	1		2	5	4	
6	8	2					1	1		1	1					1			5	3		
7	9	3			1	1		1	1						2			7	2			
8	5	3						1	1							1			4	1		
9	15	5	2			2		2	1						3			10	5			
10	9	2	1	1				1			1				2	1		5	3	1		
11	9	3	1		2									2	1			7	2			
12	11	1	1		1	1		1		1	2		2	1				7	3	1		
計	131	31	10	9	10	9	1	12	5	2	8	4	4	3	17	6		82	37	12		

### 法定傳染病 月別發生者調



チフテリア予防注射の状況

病名	月 別												全治	死亡	計
	1月	2月	3月	4月	5月	6月	7月	8月	9月	10月	11月	12月			
疑似赤痢		1			1		2	9	9	4			25	1	26
赤痢		1		3	3	1		2					10	0	10
赤痢者				2			1		1				6	0	6
疑似赤痢			1	1			1		1				2	0	2
疑似腸チフ	1				1	3	1		1	1			5	3	8
疑似腸チフ							1						1	0	1
チフ					1								1	0	1
チフ				1									1	0	1
チフ						1			1				1	0	1
チフ									1				1	0	1
合 計	1	2	2	8	5	5	6	11	12	7	1	2	58	4	62

結核患者發生數及死亡數

男女別 月別	發生數		計	死亡數		計
	男	女		男	女	
1月	29	24	53	5	4	9
2月	31	11	42	2	4	6
3月	8	18	26	4	4	8
4月	18	21	39	3	2	5
5月	14	8	22	4	3	7
6月	19	10	29	2	2	2
7月	30	13	43	5	9	14
8月	32	21	53	3	3	6
9月	18	12	30	1	1	1
10月	12	15	27	4	3	7
11月	31	6	37	2	2	2
12月	19	12	31	1	1	2
計	266	171	432	33	36	69

傳染病發生數 (結核を除く)

病名 月別	ト ラ コー マ		肺炎	百日咳	麻疹	マ ラ リ ヤ	淋病	梅毒	熱 性 下 痢	計
	ト	ラ								
1月	1		1	1	10			1		14
2月	1		7		4	2	3	5	1	23
3月	4		9	2	5			2		22
4月	3		5	1			5	2	1	17
5月	1		5	1	4		3	3		17
6月			5		2		4	1	1	13
7月	3		3		2		2	3		13
8月	1		1					3	1	6
9月	2							5		7
10月			1				2			3
11月	1						1	1		3
12月			1				4	2	1	8
計	17		38	5	27	2	24	28	5	146

年 齡 別 妊 娠 届 出

年令 月別	16才	17	18	19	20	21	22	23	24	25	26	27	28	29	30	31	32	33	34	35	36	37	38	39	40	41	42	43	44	45	45	47	48	49	計
1月		1		2	7	3	8	9	6	4	7	8	4	6	7	3	9	6	6	1	5	1	1	2	3	1									110
2月		1		4	4	4	6	9	4	9	5	13	12	14	8	7	7	5	7	1	3		3	1	1	1									129
3月			1	1	4	7	11	9	9	10	7	7	11	10	8	5	2	4	4	5	3	2	1	1	1	1		1							125
4月		1	1	2	4	2	9	8	11	8	7	6	7	12	7	3	4	3	1	2	4	1													103
5月		1		5	3	9	8	10	16	12	13	15	9	5	8	5	15	9	4	5	3	2	2	1	1	4									170
6月	1		1	1	5	4	6	8	12	10	11	9	8	7	13	13	5	5	2	2	4	2	5	1	1		1								136
7月			1	1	1	3	2	11	11	7	9	15	6	11	3	4	2	4	3	1	2	4	2	1	1	1		1							100
8月			2	3	3	3	6	14	13	8	15	11	14	7	5	4	3	5	2	3	5	3	1	1	2	2		1							134
9月		1	1	2	6	9	5	9	13	8	13	8	9	11	9	6	5	4	7	7	2	4	1	1	1	1							1		135
10月	1		2	2	3	3	9	12	11	11	8	12	7	7	3	6	5	7	5	3	2	3	3	1									1		125
11月			2	1	3	8	8	5	15	7	11	9	4	6	7	9	2	3	3	2	3	1				1									111
12月			1	2	4	7	10	11	7	7	6	9	6	9	8	5	3							1	1										106
計	2	5	8	25	45	59	85	114	132	101	118	119	100	102	87	73	64	58	37	34	36	26	17	11	11	9	2	2			1	1		1484	



種痘實施狀況 (昭和27年中)

期別	予定人員	実施人員	%	備考
第一期	1,300	1,270	97.7	
第二期	1,227	921	75.0	
第三期	1,275	1,269	99.5	
其他計		150		
計	3,802	3,610		

チフテリヤ予防接種實施狀況 (昭和27年中)

期別	予定人員	実施人員	%	備考
第一期	2,179	279	12.8	
第二期	2,834	603	21.4	
第三期	2,847	1,227	43.0	
其他計		125		
計	7,862	2,239		

百日咳予防接種實施狀況 (昭和27年中)

期別	予定人員	実施人員	%	備考
第一期	850	34	4.0	(但し医師会委託の分)
第二期	1,010	55	5.4	( )
其他計		160		( )
計	1,860	249		

腸チフス予防接種實施狀況 (昭和27年中)

接種別	予定人員	実施人員	%	備考
定期初回	5,000	1,253	25.0	
定期追加	34,500	8,037	23.4	
臨時初回	ナシ	ナシ		
臨時追加				

鼠族昆虫駆除薬品使用量

薬品名	月別												合計
	1	2	3	4	5	6	7	8	9	10	11	12	
DDTオイル	27	23	40	61	90	125	158	97	78	56	34	27	816
DDT粉末	239	150	143	150	80	240	50	80	49	80	198	70	1,529
ビレドリン			25	46	60	122	198	36	50	50	55	43	685
ベンゾール				3	10	2	8	21	10	15	21	20	110
タケゾール					11		24	58	25	5			123

飼犬登録数 1,138件

ツベルクリン及BCG接種狀況 (学校児童の被接種を含まず)

年齢別	該当人員	ツベルクリン反応検査実施人員		BCG接種者数	備考
		初検査人員	陽性者数		
0才~30才	46,736人	3,237	500	1,778	乳幼児一斉健康診査の接種を含む
31才以上	28,950人	61	40	12	
計	72,686人	3,350	940	1,790	



トラホーム検診の状況

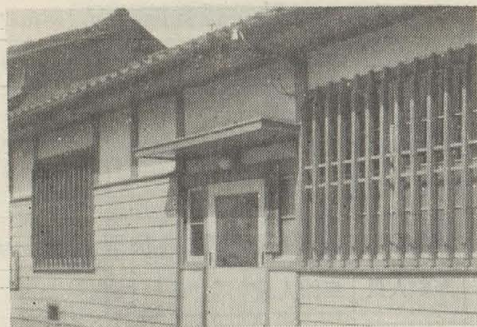
計

14  
23  
22  
17  
17  
13  
13  
6  
7  
3  
3  
8  
146

計

110  
129  
125  
103  
170  
136  
100  
134  
135  
125  
111  
106  
1484

西  
郡  
診  
療  
所



赤  
ち  
ゃ  
ん  
コ  
ン  
ク  
ー  
ル  
の  
審  
査

ツベルクリン反応BCG接種

種別 性別 年齢別	予定 人員	定期接種 免除 結核 患者 その他		受 検 者 数			判 定 人 員			陽 性			疑 陽 性			陰 性			B C G 接 種		
		男	女	計	男	女	計	男	女	計	男	女	計	男	女	計	男	女	計		
0 才	98	2	4	340	313	653	274	259	543	4	7	11	34	27	61	235	235	471	258	250	528
1 才	1,469	3	2	339	301	670	329	250	589	64	50	114	55	39	94	210	171	381	254	209	473
計	2,458	5	6	729	614	1,343	603	529	1,132	68	57	125	89	66	155	446	406	852	531	469	1,001

精 密 検 診 實 施 成 績

種別 性別 年齢別	精 密 検 診																			
	予 定 数		実 施 数		健 康		注 意						要 治 療 ( 要 休 養 )				要 入 院 ( 要 療 養 )			
					A		B <sub>1</sub>		B <sub>2</sub>		B <sub>3</sub>		B <sub>4</sub>		C <sub>1</sub>		C <sub>2</sub>		D	
男	女	男	女	男	女	男	女	男	女	男	女	男	女	男	女	男	女	男	女	
0 才	6	8	3	5	2	1			1	3		1								
1 才	10	9	9	7	1			2	3	2	1	3	1		2	1				
計	16	17	12	12	3	1		3	6	2	2	3	1		2	1				



齒科檢診実施

種別		母 親 (妊産婦)								乳 幼 兒									
実施総数		1,236人								1,225人									
歯 牙 類	上	C <sub>1</sub> 15本	C <sub>2</sub> 14本	C <sub>3</sub> 6本	C <sub>4</sub> 7本	1 2	C <sub>1</sub> 14本	C <sub>2</sub> 20本	C <sub>3</sub> 5本	C <sub>4</sub> 7本	A	C <sub>1</sub> 14本	C <sub>2</sub> 4本	C <sub>3</sub> 本	A	C <sub>1</sub> 14本	C <sub>2</sub> 6本	C <sub>3</sub> 本	
		2	26	20	1	5	2	15	9	6	7	B	6	3		B	9	3	1
		3	3	7	5	2	3	4	5	2	4					C		1	
		4	16	11	7	12	4	8	5	3	16	C	1					1	
		5	20	3	8	10	5	15	10	1	20	D	1	1		D		1	
		6	73	13	12	37	6	30	17	15	42	E				E			
		7	74	14	10	32	7	36	18	15	31								
		8	55	19	3	26	8	27	18	11	22								
		現 症 類	下	C <sub>1</sub> 10本	C <sub>2</sub> 5本	C <sub>3</sub> 0本	C <sub>4</sub> 1本	1 2	C <sub>1</sub> 5本	C <sub>2</sub> 1本	C <sub>3</sub> 1本	C <sub>4</sub> 1本	A	C <sub>1</sub> 1本	C <sub>2</sub> 本	C <sub>3</sub> 本	A	C <sub>1</sub> 1本	C <sub>2</sub> 本
7	7			0	2	2	3	3	1	2	B				B				
3	7			3	2	2	3	1	1	1	4								
4	6			5	6	9	4	3	7	3	1	B		1		C		1	
5	11			6	7	18	5	8	9	6	16								
6	30			22	24	64	6	31	13	28	58	D	1	1		D	1	2	
7	38			31	21	42	7	44	28	18	37	E				E			
8	24			21	15	31	8	36	22	17	29								
処置の 状 況	総 歯 数 36,984本			処置歯数 3,794本	欠 歯 数 2,057本	未処置歯数 3,646本	総 歯 数 10,285人	処置歯数 人	欠 歯 数 12人	未処置歯数 80人									
歯 齦 の 状 態	良 727人	可 472人	齒 齦 炎 55人	齒 槽 膿 腫 36人															
咬 合 状 状 態	良 722人	普 通 760人	要 注 意 48人	要 改 良 9人	良 120人	普 通 197人	要 注 意 人												
歯 口 清 掃	優 67人	良 791人	可 305人	要 齒 石 除 去 340人															
歯 牙 沈 着 物	色素沈着	有 139人	齒 石	有 450人															
		無 1,092人		無 793															
斑 状 齒	有 4人	無 1,267人	有 2人	無 281人															

計  
528  
473  
001

養

女

乳幼児一斉健康診査成績

昭和27年

(1) 診査成績総括

種別 月齢別	該当乳幼児数	受診乳児数	栄養状態			疾病異常
			甲	乙	丙	
3ヶ月～11ヶ月	989	663	132	383	148	77
12ヶ月～23ヶ月	1,469	688	64	484	140	122
計	2,458	1,343	196	867	288	199

(2) 疾病異常

種別 月齢別	消化器疾患	呼吸器疾患	傳染病疾患	先天梅毒	結核性疾患	奇形及四肢の機能障害	蛔虫症	十二指腸虫症	其の他
3ヶ月～11ヶ月	7	25	16		5	1			22
12ヶ月～23ヶ月	3	52	3		15	1	1		47
計	10	78	19		20	2	1		69

1. この表は (1) 表の疾病異常の欄の内訳である。

(3) 栄養種別、月齢別性別平均体重

栄養種別	性別	月齢別											
		3月	4月	5月	6月	7月	8月	9月	10月	11月	12月	13月	
母乳栄養	男	人 平	29 6.57	23 6.85	33 7.68	31 8.0	31 8.03	32 8.2	22 8.77	23 8.59	26 8.62	23 9.08	30 8.47
	女	人 平	17 6.17	32 9.47	30 7	41 7.11	38 7.43	22 7.75	23 7.77	21 7.63	31 8.2	22 8.3	20 8.71



混合栄養	男	人 平	員 均	2 6.25	4 6.65	6 7.58	9 7.93	10 7.8	5 8.58	12 8.54	6 8.22	6 8.92	3 9.23	7 9.77
	女	人 平	員 均	2 6.7	5 6.26	6 6.31	8 7.64	3 8.03	5 7.44	5 8	2 7.3	3 8.32	5 8.56	5 8
人工栄養	男	人 平	員 均	2 7.08	4 7.21	2 7.15	4 7.89	8 7.61	4 8.04	3 7.7	2 6.65	1 7.6	2 7.25	0 0
	女	人 平	員 均	1 4.8	2 7.75	3 6.4	1 7.9	3 7.33	2 9.05	3 8	2 6.95	2 7.9	2 7.25	2 7.35
栄養種別	性別			月齢別										
				14 月	15 月	16 月	17 月	18 月	19 月	20 月	21 月	22 月	23 月	計
母乳栄養	男	人 平	員 均	25 9.23	25 9.38	27 9.32	25 9.25	36 9.72	43 10.28	16 10.11	25 10.39	18 10.65	16 10.85	560 8.95
	女	人 平	員 均	22 8.42	16 8.69	22 9.17	20 9.44	19 8.36	33 9.67	18 9.88	11 9.56	21 10.37	10 10.16	504 8.39
混合栄養	男	人 平	員 均	1 10.7	3 9.03	3 9.5	5 10.08	2 9.4	7 10.08	5 8.52	4 11.25	3 10.7	2 11.4	105 9.03
	女	人 平	員 均	1 9.5	2 8.75	4 9.01	3 8.73	4 9.4	7 9.57	1 9.5	2 10.2	1 10	1 9.5	75 8.41
人工栄養	男	人 平	員 均	3 9.11	2 9.05	2 9.28	3 10	5 10.06	4 9.98	6 9.76	1 11.5	4 10.35	1 12.8	63 8.80
	女	人 平	員 均	4 8.6	0	1 10.1	2 8.78	2 8.58	4 10.08	1 9.1	1 9.3	3 9.8	3 10.7	44 8.29

註 1. 栄養種別は離乳開始までの栄養法によつて分ける。

2. 月齢の区分は診査当日において例えば満3ヶ月1日以上4ヶ月までのものを3ヶ月とする。

常

他

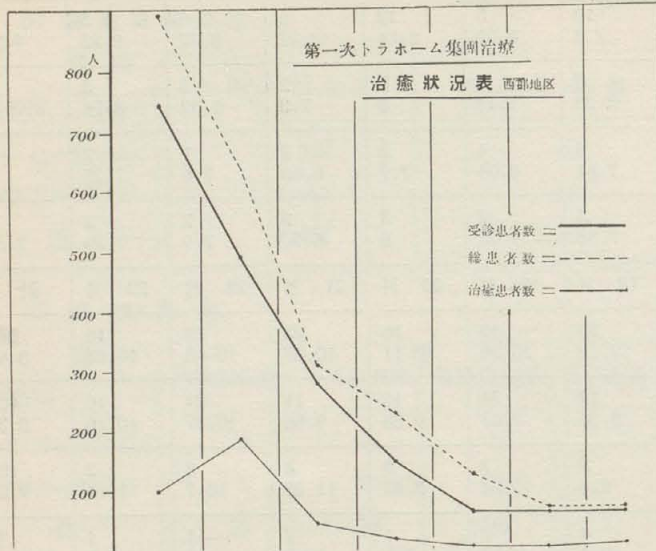
月

30

8.47

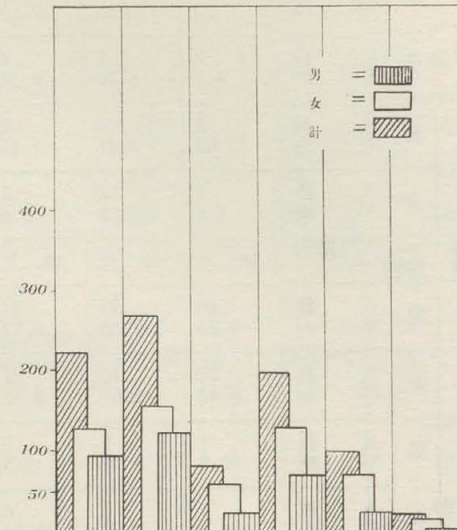
20

8.71



受診患者内容区分表	検査期日	昭26.11.26	昭26.12.9	昭27.1.25	昭27.2.23	昭27.3.27	昭27.5.7	昭27.6.24	計
	治療効効変化発	100	189	47	16	2	1	3	358
治略著稍不悪再	174	177	134	40	24	15	12	185	
計	272	121	85	81	52	55	42	667	
欠診者	189	5	2	4	1		10	22	
患者総数	5	2	9	3		1	1	13	
	740	491	273	141	73	73	73	1,875	
	159	149	29	83	50	2	1	472	
	<b>899</b>	<b>640</b>	<b>302</b>	<b>229</b>	<b>128</b>	<b>75</b>	<b>74</b>	<b>2,347</b>	

年齢別男女別患者表



年齢別	0—9	10—19	20—29	30—49	50—69	70—89	計
男	95	124	23	72	28	2	344
女	124	150	60	127	72	22	555
計	<b>219</b>	<b>274</b>	<b>83</b>	<b>199</b>	<b>100</b>	<b>24</b>	<b>899</b>

トラホーム集団治療状況 (27年6月現在)

トラホーム集団治療に就いては昭和27年度版八尾市勢要覽に於て発表したの今回省略し、現在迄の治療成績表を上図グラフを以て発表する。



### 第二次トラホーム集團治療狀況

(昭和27年6月24日現在迄)

患者区分 診療場所 期日	治癒			略治			著効			稍効			不変			悪化			再発			計
	一般	学校	保育所	一般	学校	保育所	一般	学校	保育所	一般	学校	保育所	一般	学校	保育所	一般	学校	保育所	一般	学校	保育所	
2月27日	35	33	27				73	43	14	124	23	10			4							401
3月27日	5	5	5				22	27	14	40	11	8			1							133
5月7日		10	2				9	46	3	2	29	11					1			1	12	126
6月24日	2	30	16	3			22	34	13		40	9	27	3		1		2				207
計	42	83	50	3			131	150	44	166	103	38	27	8		1	1	2	1	12	5	872
総計	175			3			325			312			35			4			18			872

### 火葬場使用狀況

市 内						市 外						合 計					
特等		尨等		式等		特等		尨等		式等		特等		尨等		式等	
大	小	大	小	大	小	大	小	大	小	大	小	大	小	大	小	大	小
86	2	206	5	36	80	4		11		7	2	90	2	217	5	43	82

久 宝 寺						龍 華						合 計					
特等		尨等		式等		特等		尨等		式等		特等		尨等		式等	
大	小	大	小	大	小	大	小	大	小	大	小	大	小	大	小	大	小
58	2	99	2	21	42	32		118	3	22	40	90	2	217	5	43	82

死 産				合 計
久 宝 寺		龍 華		
26		60		86

4  
5  
9

勢要  
賣表

## 八尾市立病院

- 1.所在地 八尾市大字太子堂122ノ1  
 1.診療科目 内科、外科、小児科、産婦人科、皮膚泌尿器科、耳鼻咽喉科、眼科、齒科、放射線科

1.敷地面積 3,214坪

1.建物の構造坪数

本館	鉄筋コンクリート 三階建 一部四階塔屋			
	1階	262坪5	2階	230坪5
	3階	219坪5	計 738坪35	

- ▽渡廊下 木造二階建 19坪3  
 ▽ボイラー室 消毒室 木造平家建 2坪5  
 ▽木造瓦葺二階建病棟 324坪49  
 ▽木造瓦葺平家建病棟 103坪5  
 ▽木造瓦葺平家建結核病棟 252坪  
 ▽木造瓦葺平家建調理場 25坪  
 ▽木造瓦葺平家建洗濯場、便所 坪55

- ▽木造セメント葺平家建看護婦宿舍 30坪25  
 ▽コンクリート造汚物処理場  
 ▽コンクリート造浄化槽

病床数 171床

種 別		室 数	病 床 数
特 別	個 室	3	3
	個 室	50	50
二 人	室	2	4
四 人	室	15	60
五 人	室	1	5
六 人	室	1	6
七 人	室	1	7
十 人	室	2	20
十 六 人	室	1	16

1.従業者数

医 師	調 剤 員	看 護 婦	産 婦 科 専 門 員	事務員	外科	栄養士	調理士	炊事人	汽罐手	火 夫	運轉手	使 丁	雑仕婦	電話交換手	臨床検査技師	マツサージ師	計
20	6	55	1	15	2	2	2	6	2	2	1	4	11	2	1	1	133

1.昭和27年度市立病院費歳入歳出予算(一般会計)

当初 歳入予算額 28,100,700円 歳出予算額 26,969,700円 差引 1,131,000円(負債償還据置利子の半額)  
 追加更正 歳入予算 32,477,460円 歳出予算 31,346,460円 差引 1,131,000

- 1.特殊器具機械 心電計(エレクトロカルジオグラム) サンボーン会社 光電比色計 閉鎖循環式麻醉器 トムソン会社



特殊消毒器械 器具消毒器角型放射状消毒器 調理室には高压蒸気による炊飯施設及食器、消毒設備及冷凍機をそなうる冷蔵室を有す  
本館は暖房装置を完備し、便所は水洗式

各科別外来患者数

月別	種別					一日平均
	内科	外科	婦人科	齒科	合計	
1月	1,011	754	247	180	2,192	100
2月	1,237	806	392	212	2,697	108
3月	1,365	1,071	433	320	3,189	121
4月	1,491	832	354	360	3,034	124
5月	1,522	970	375	269	3,136	126
6月	1,603	892	333	243	3,066	123
7月	1,860	967	372	345	3,544	136
8月	1,728	1,051	443	242	3,469	133
9月	1,940	1,191	450	375	3,956	151
10月	1,713	953	278	222	3,242	119
11月	1,371	824	270	175	2,640	107
12月	1,237	695	205	139	2,327	95
合計	18,128	11,101	4,178	3,137	36,542	121

各科別入院患者延数

月別	種別				一日平均	病床利用率
	内科	外科	婦人科	合計		
1月	1,535	866	188	2,539	83	81%
2月	1,540	803	202	2,545	82	80%
3月	1,760	754	227	2,741	88	86%
4月	1,765	770	176	2,711	90	88%
5月	1,783	991	144	2,918	94	92%
6月	1,818	927	112	2,857	95	93%
7月	1,865	981	153	2,999	97	95%
8月	1,800	850	251	2,901	97	95%
9月	1,713	1,001	223	2,942	93	96%
10月	1,757	865	188	2,810	91	89%
11月	1,674	971	125	2,770	92	90%
12月	1,644	932	79	2,655	86	84%
合計	20,749	10,711	2,068	33,528	91	89%

各科別市内外患者数並に比率表

月別	内科		外科		婦人科		齒科		合計			市内患者率A C
	市内	市外	市内	市外	市内	市外	市内	市外	市内A	市外B	計C	
1月	704	307	560	194	183	64	130	50	1,577	615	2,192	72%
2月	904	333	650	206	295	97	141	71	1,990	707	2,697	74%
3月	1,055	310	823	248	332	101	265	55	2,475	714	3,189	78%
4月	1,177	314	755	127	248	106	298	62	2,478	609	3,087	80%
5月	1,188	334	818	152	279	96	225	44	2,510	626	3,136	80%
6月	1,213	390	705	177	212	121	225	23	2,355	711	3,066	77%
7月	1,405	455	773	194	240	132	295	50	2,713	831	3,544	76%
8月	1,229	499	869	182	294	154	187	55	2,579	890	3,469	74%
9月	1,428	515	1,014	177	342	108	290	15	3,071	885	3,956	78%
10月	1,206	507	737	221	230	68	233	40	2,406	836	3,242	74%
11月	1,002	369	648	176	160	90	153	22	1,983	657	2,640	75%
12月	956	331	622	73	154	48	115	24	1,511	476	2,327	80%
合計	13,464	4,664	8,974	2,127	2,993	1,185	2,557	581	27,988	8,557	36,545	76.5%

市内外入院患者延数並比率

月別	種別	入院患者				合計
		市内	合計に対する比率	市外	合計に対する比率	
1	月	1,753	67%	836	33%	2,589
2	月	1,852	72%	693	28%	2,545
3	月	1,868	68%	873	32%	2,741
4	月	1,854	69%	856	31%	2,710
5	月	1,942	69%	976	31%	2,918
6	月	1,948	68%	907	32%	2,855
7	月	2,130	71%	869	29%	2,999
8	月	2,033	68%	958	32%	2,991
9	月	2,032	69%	910	31%	2,942
10	月	1,930	69%	880	31%	2,810
11	月	1,823	66%	947	34%	2,770
12	月	1,773	70%	882	30%	2,655
合	計	22,938	69%	10,587	31%	33,525

外科産婦人科手術件数

月別	科別	外科	産婦人科	合計
2	月	40	2	42
3	月	37	6	43
4	月	36	3	39
5	月	49	7	56
6	月	52	3	55
7	月	41	9	50
8	月	39	11	50
9	月	48	8	56
10	月	28	6	34
11	月	30	1	31
12	月	33	2	35
合	計	467	70	537

産婦人科分娩掻爬数

月別	種別	分娩数	流産	掻爬数	
				優生保護法による	その他
1	月	2	4	12	5
2	月	6	2	14	12
3	月	7	6	12	14
4	月	3	4	9	3
5	月	1	4	20	5
6	月	2	2	24	4
7	月	1	3	18	4
8	月	8	1	18	5
9	月	2	7	16	10
10	月	6	0	15	3
11	月	4	2	17	2
12	月	1	1	13	5
合	計	43	36	188	72



# 第八編 產 業

商工会館事業計画	1
地区別性別年齢別農家人員	74
産米政府買入指示数量地区別割当	74
自小作別面積表	75
農産物種類別收穫高	75
排水不良地面積	76
水利關係調査	76