

八尾市

毎茶

七月廿四日

地蔵堂

遠近秋香

一酒地化

若漢方

ふるふる

香蓮華

一やと

おの

地蔵の

去来

種田

あし

あし

あし

あし

あし

あし

あし

あし

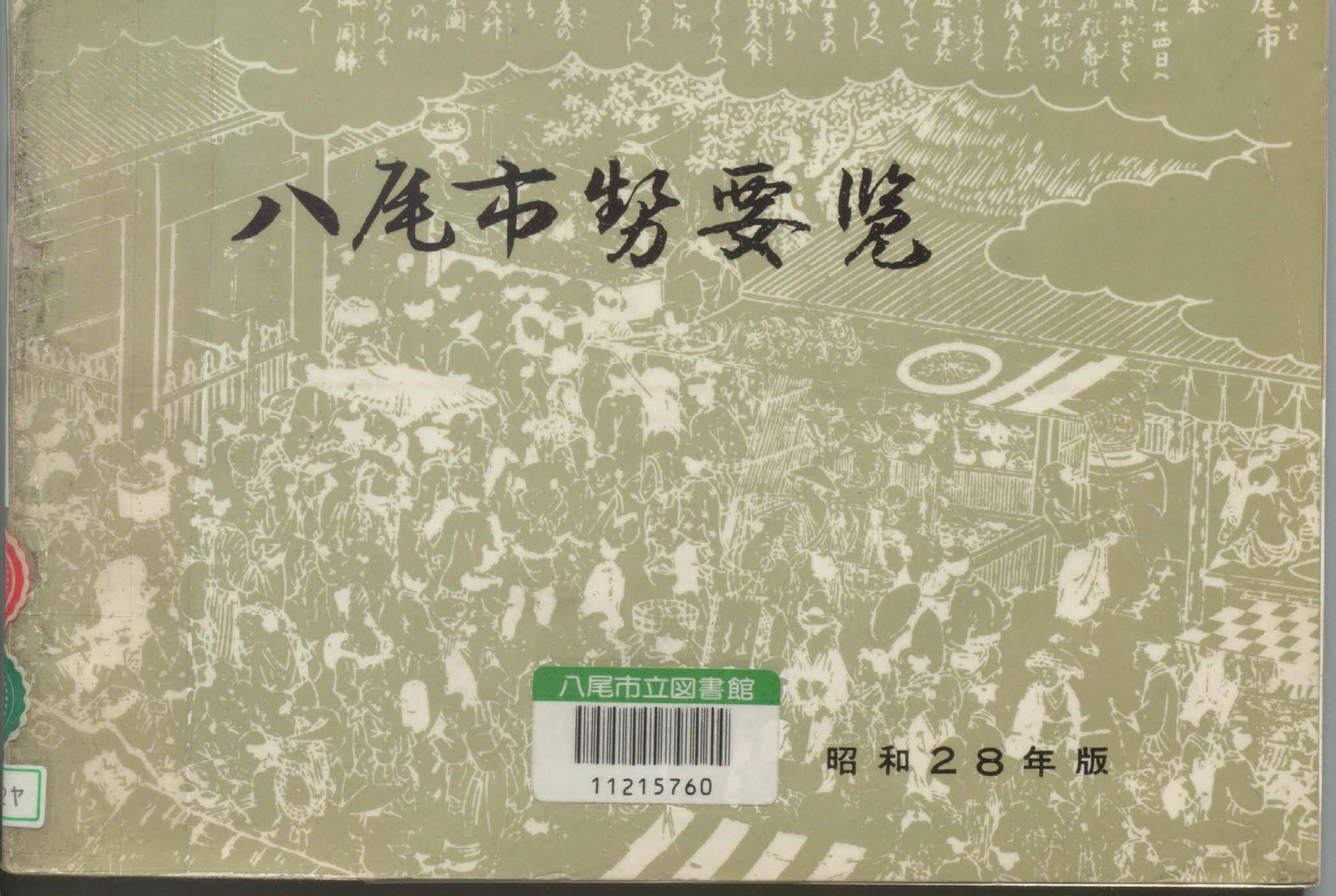
あし

あし

あし

あし

八尾市勢要覧



八尾市立図書館



11215760

昭和28年版

24



八尾市



八尾市勢要覽

昭和28年版

八尾市歌

Andante

Handwritten musical score for 'Yatsumi City Song' (八尾市歌). The score is written on four staves in treble clef, 2/4 time, with a key signature of one sharp (F#). The tempo is marked 'Andante'. The lyrics are written below the notes. The score includes dynamic markings such as *mf* and *f*, and phrasing slurs. The lyrics are: さんかあかるとかわちのに、さんろうのうでにかなりてせ、かいのせらくまうな、さんぼうやおしけたりとぶ。

さんかあかるとかわちのに
さんろうのうでにかなりてせ
かいのせらくまうな
さんぼうやおしけたりとぶ

八尾市歌詞

作詞 池原 楷雄

作曲 安城 正孝

一、山河明るき河内野に

勤勞の腕 高鳴りて

世界の空へ隈もなく

産業八尾市 猛り飛ぶ

二、真理を究め 美はかほる

あゝ麗しき 曙の

天地清明に照らすもの

文化八尾市 彌光る

三、豊榮のぼる陽の如く

自治の理想へ血は燃えて

こゝろは愛に睦び合う

民主の八尾市 勇み立つ

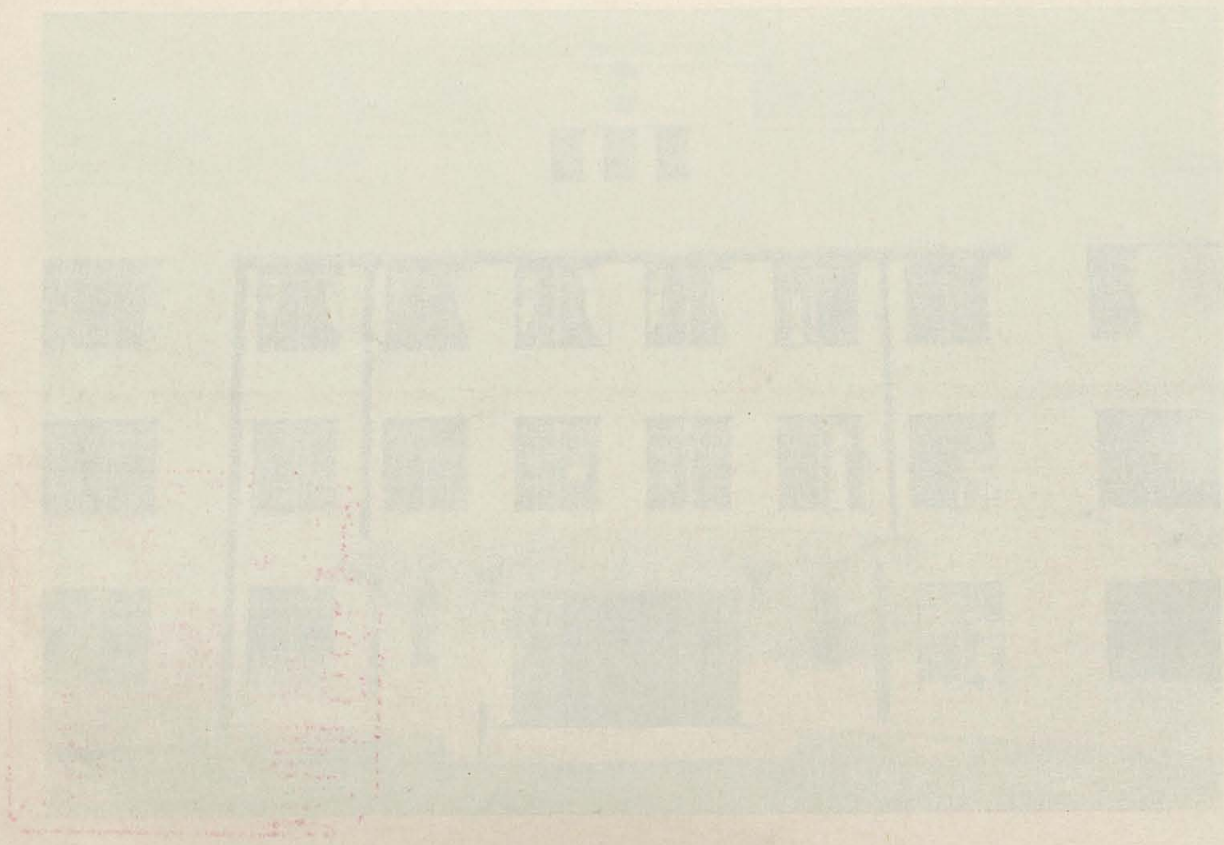


八尾市街の一部 (空中撮影による) 大阪新聞社提供

立市尾八
館書文
藏書

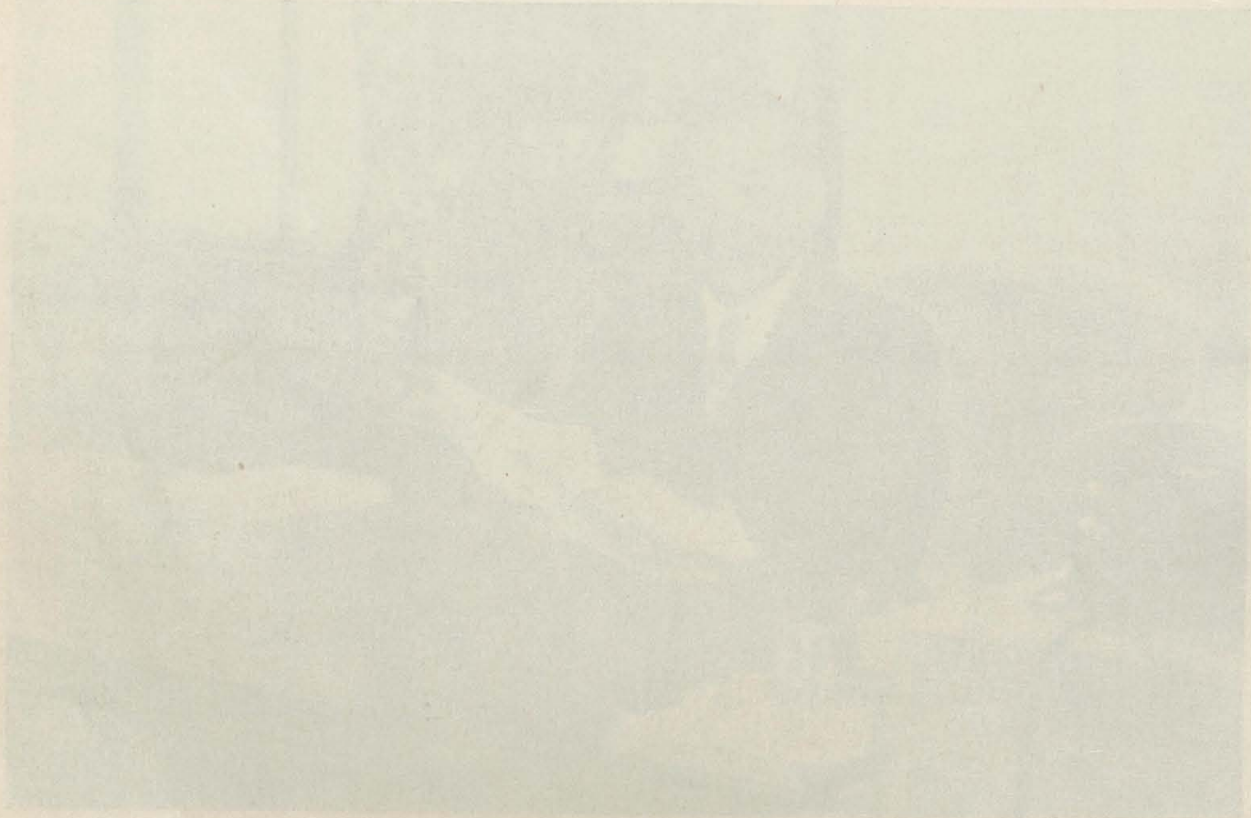


市 庁 舎





市 長 脇 田 幾 松



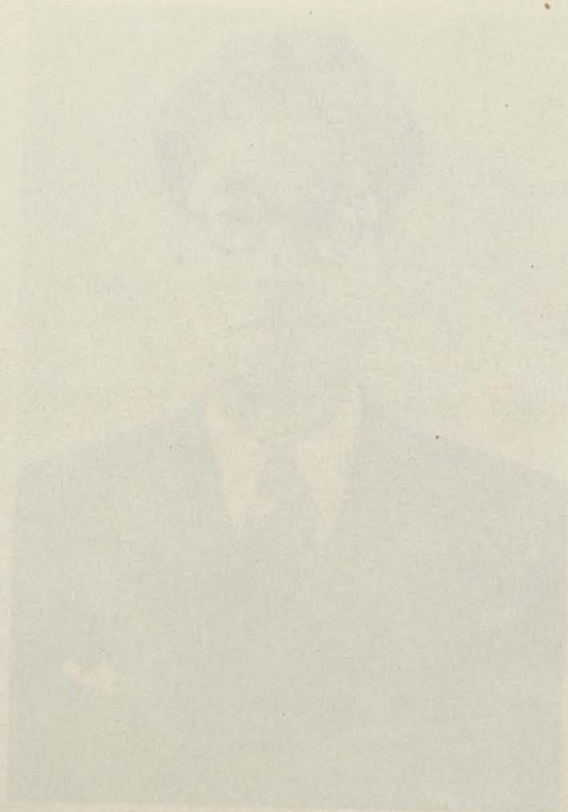
中華書局



助役 古藤 敏 夫

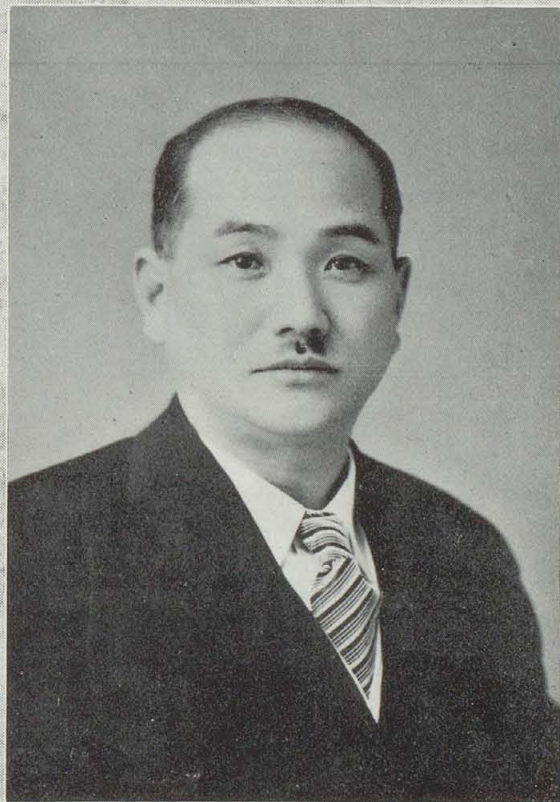


收入役 倉 政 治

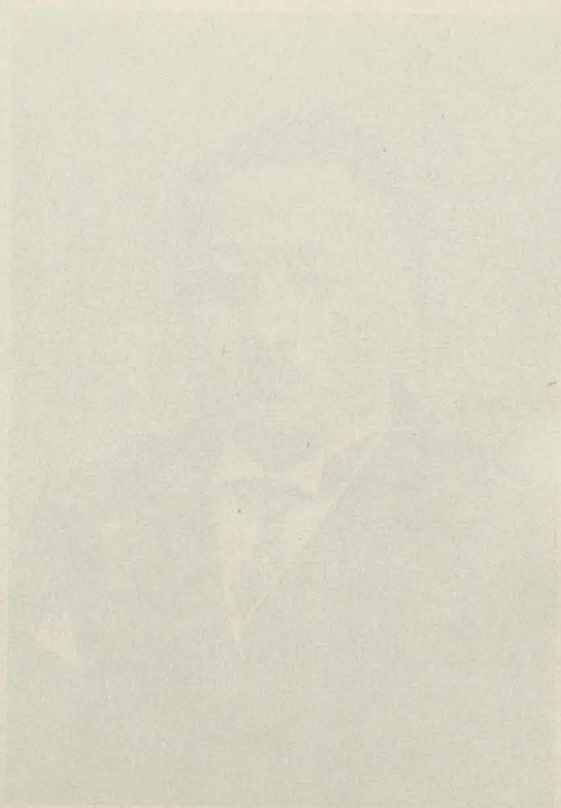
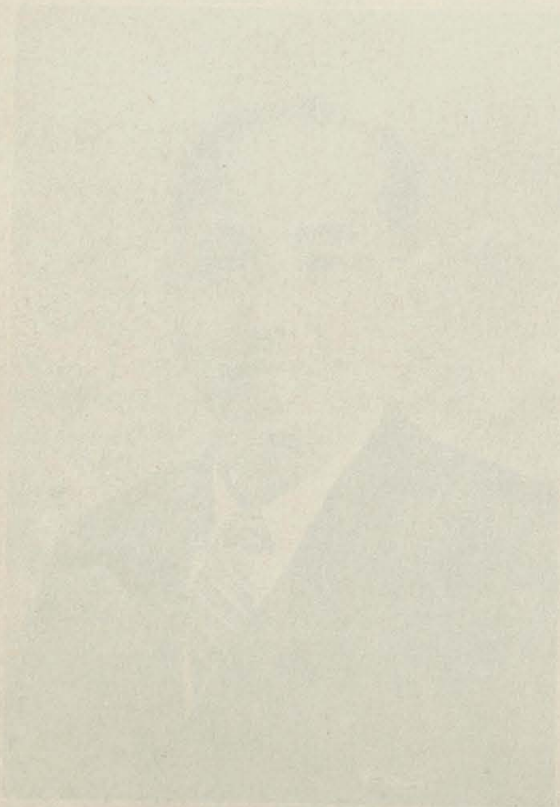




議長 石田 善 硯



副議長 羽 多 野 與 久



Faint, illegible text or markings located below the left ghostly image.

Faint, illegible text or markings located below the right ghostly image.

市 議 会 議 員



橋本喜代一



植田藤三郎



山野啓太郎



田中穂積



高木金一



平田正一



近沢武茂



小林彌毅

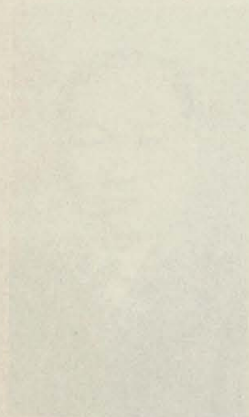


中西政太郎



西川増次郎

市 政 局 員



市長



第一副市長

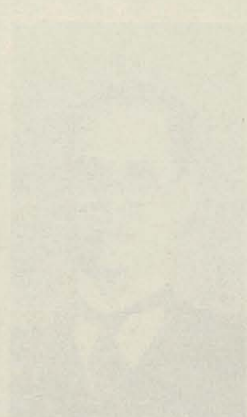


第二副市長

第三副市長



第一科長



第二科長

第三科長



第四科長

第五科長



第六科長

第七科長



第八科長

第九科長



第十科長

第十一科長



第十二科長

第十三科長

市 議 会 議 員



島野寅次郎



川畑浅次郎



兒玉節雄



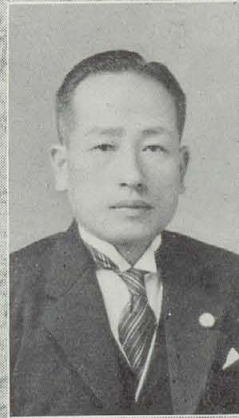
吉田太郎



日吉政男



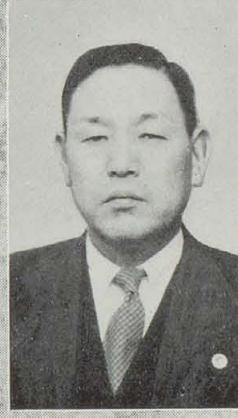
中谷浅吉



梶田正造



田中恒太郎



谷口安吉

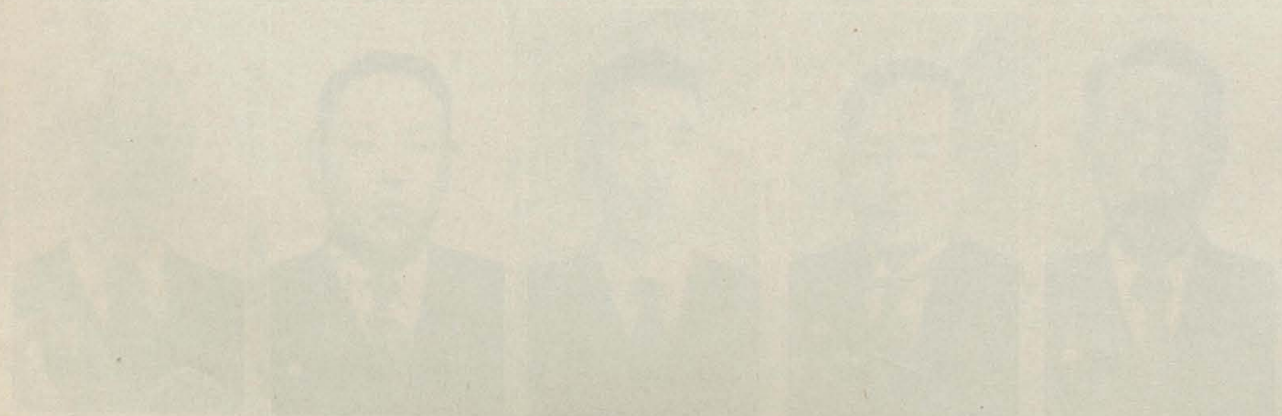


高橋卯之助

新 報 社 員 照



新報社社長 新報社副社長 新報社編輯長 新報社編輯 新報社編輯



新報社編輯 新報社編輯 新報社編輯 新報社編輯

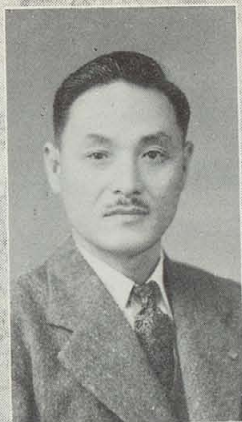
市 議 会 議 員



松 村 富 藏



辻 村 義 徳



衣 田 千 代 三



戸 田 一 平



川 内 牧 太 郎



橋 本 徳 松



隅 田 栄

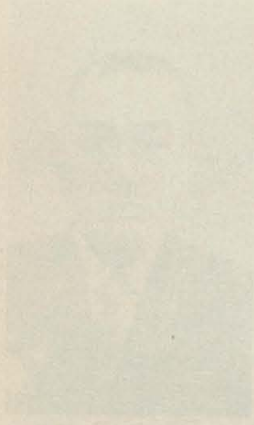


小 池 十 太 郎



和 田 一 二

廣東全省



廣東省長



廣東省副省長



廣東省財政廳長



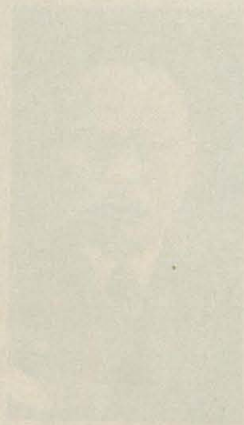
廣東省教育廳長



廣東省農林廳長



廣東省建設廳長



廣東省交通廳長



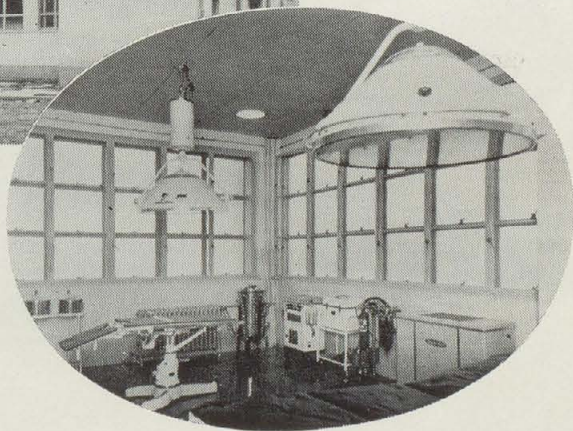
廣東省糧食廳長



廣東省地政廳長



八尾市立病院本館



同外科室の一部

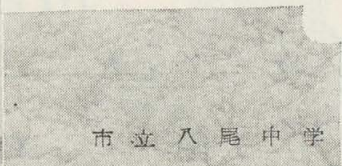


南京大學圖書館

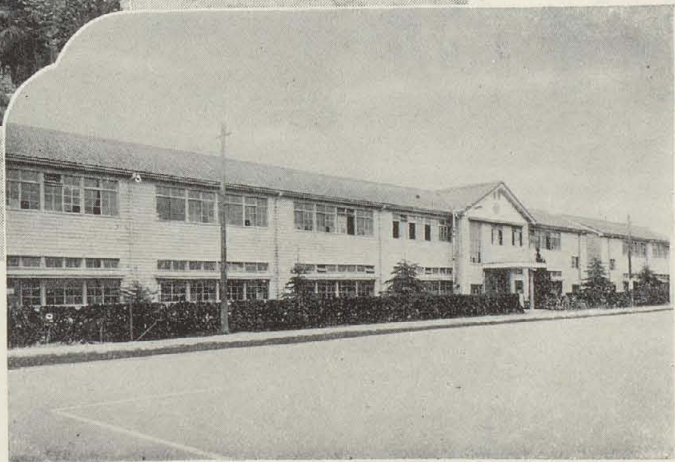
第一號繪圖器具



府立八尾高等学校



市立八尾中学校





THE UNIVERSITY OF CHINA PRESS

UNIVERSITY OF CHINA PRESS

奈良縣

布

施

市

八尾

市

大

阪

市

堺市

大阪港

大和川

国鉄 青線 私鉄 …… バス

岩田

若江

三野郷村

繩手町

高安村

南高安町

曙川村

赤紀村

柏原町

國分町

巽町

加美村

矢田村

瓜破村

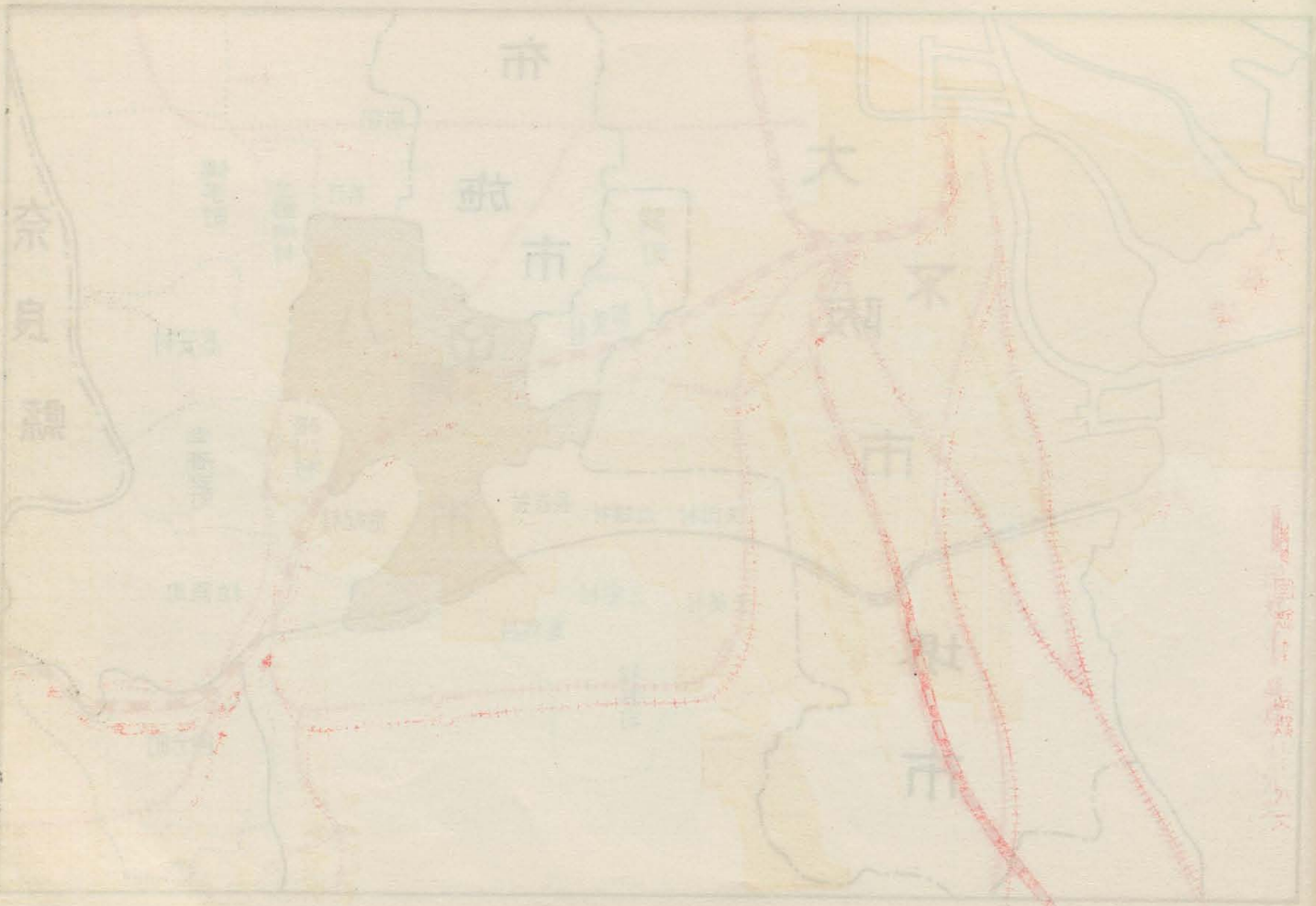
長吉村

太美村

三宅村

惠我村

松原町



奈貝嶺

大坂市

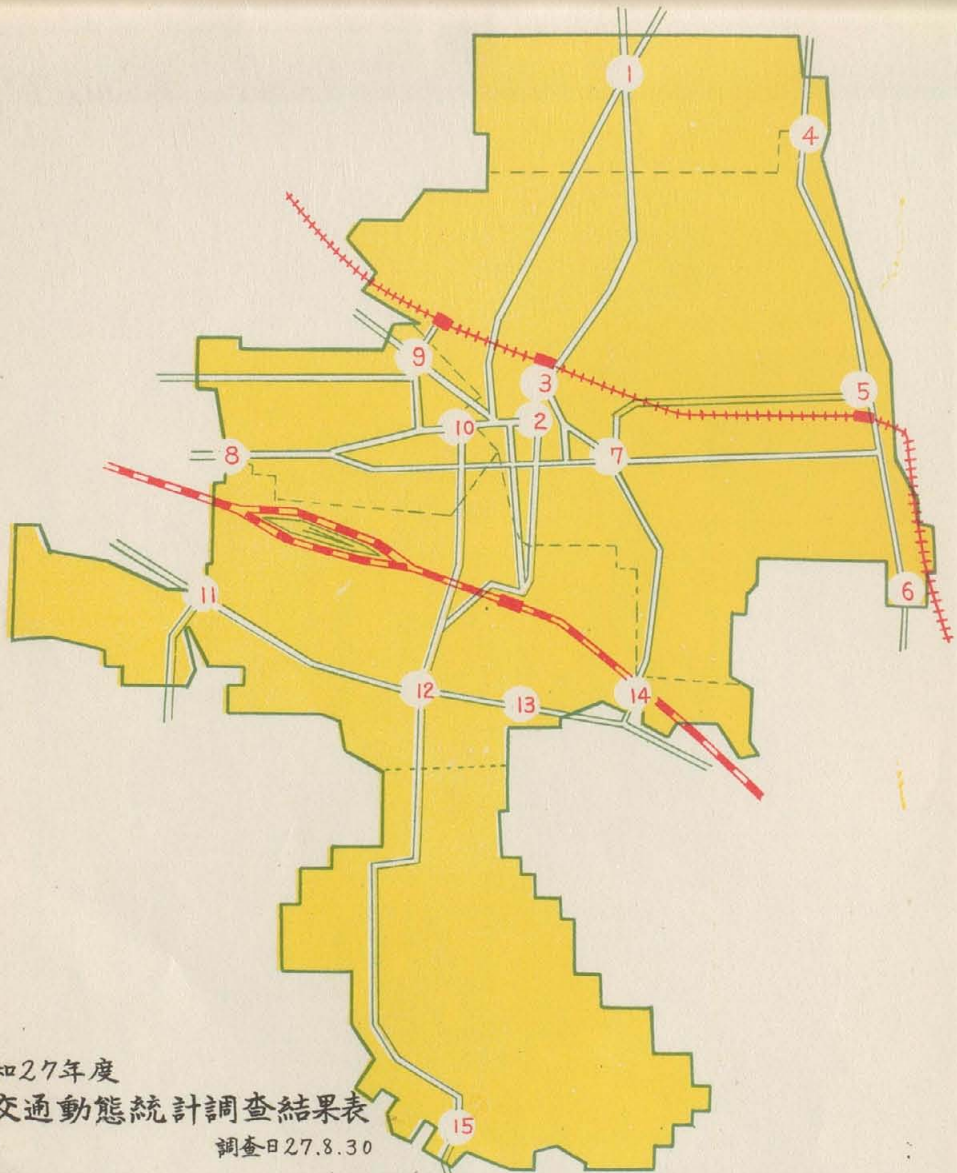
大坂市

大坂市

大坂市

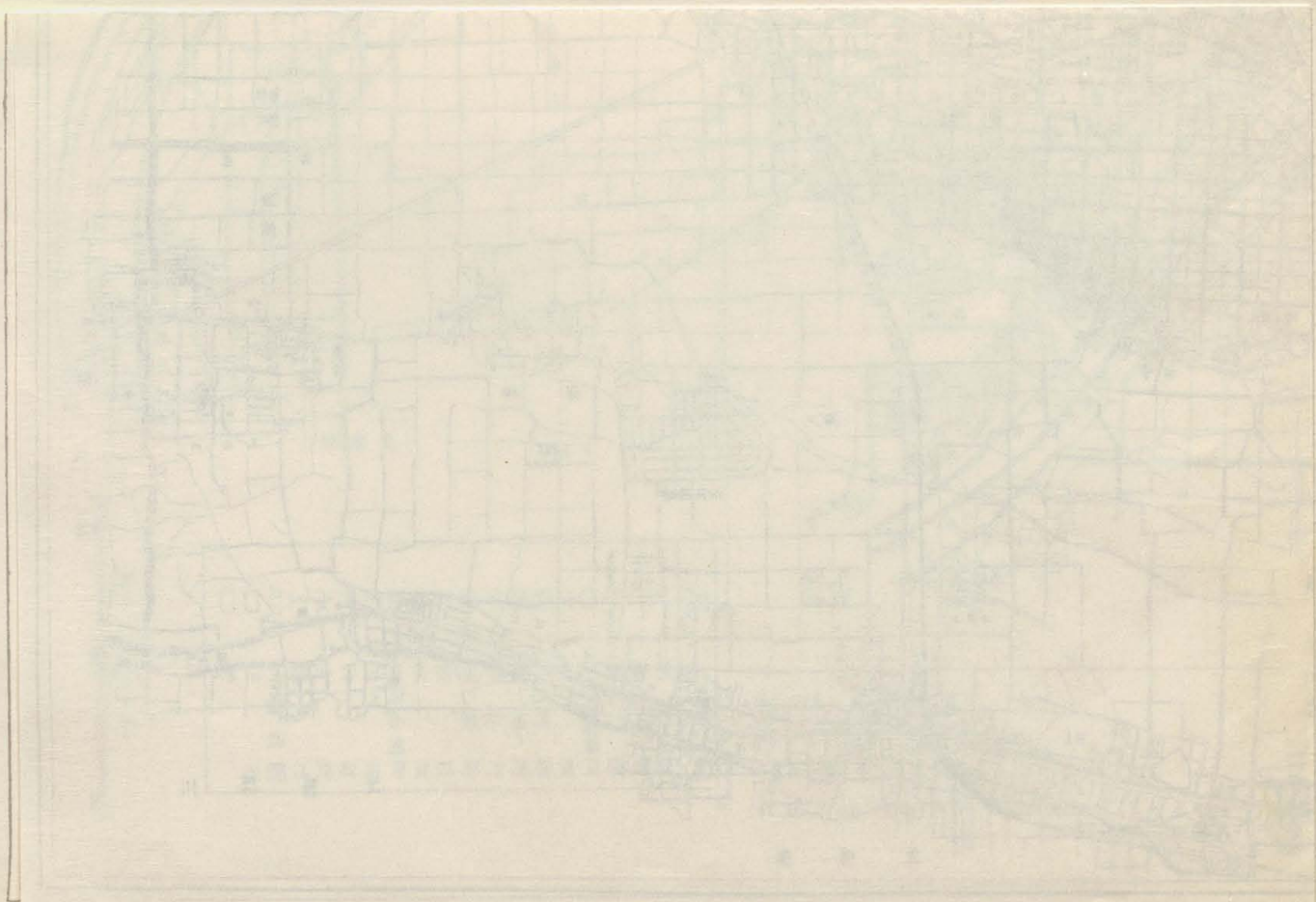
大坂市

大坂市

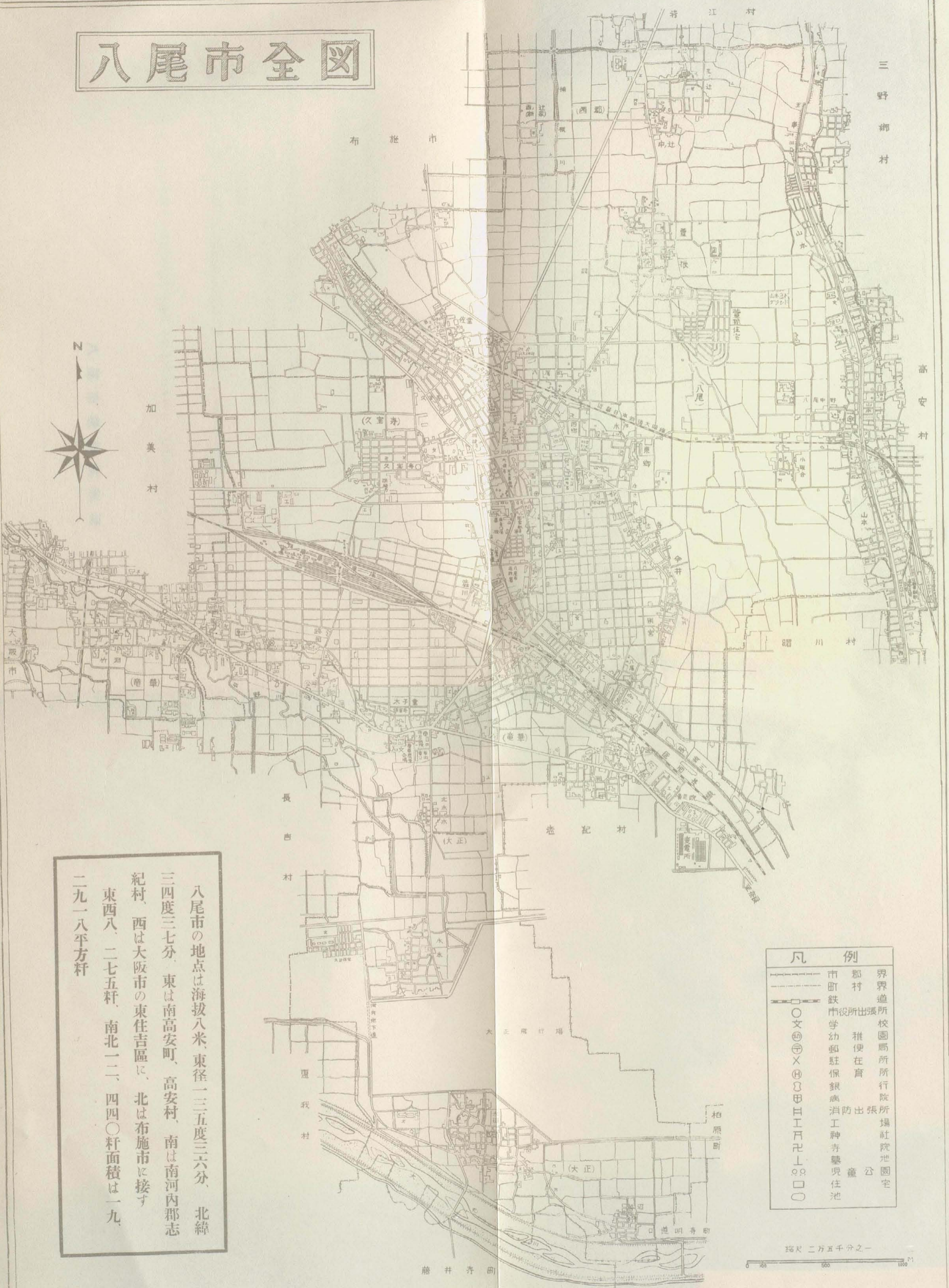


昭和27年度
交通動態統計調査結果表
調査日27.8.30

調査区番号	1	2	3	4	5	6	7	8
人	739	6,005	3,614	123	1,177	378	1,779	89
自転車	1,619	3,913	2,017	638	1,288	502	2,144	501
乗用車	108	312	171	43	13	10	83	129
貨物車	367	523	78	70	81	30	183	204
牛馬車	3	16	5	2	7	1	14	8
雑車	13	220	122	6	53	13	103	5
調査区番号	9	10	11	12	13	14	15	合計
人	403	1,585	1,708	1,404	136	419	207	19,766
自転車	931	3,123	2,728	4,129	1,572	972	606	27,183
乗用車	33	501	260	389	233	5	46	2,336
貨物車	381	1,076	1,495	2,353	2,031	114	150	9,136
牛馬車	8	15	21	11	8	5	1	125
雑車	12	154	214	299	143	101	9	1,477



八尾市全図

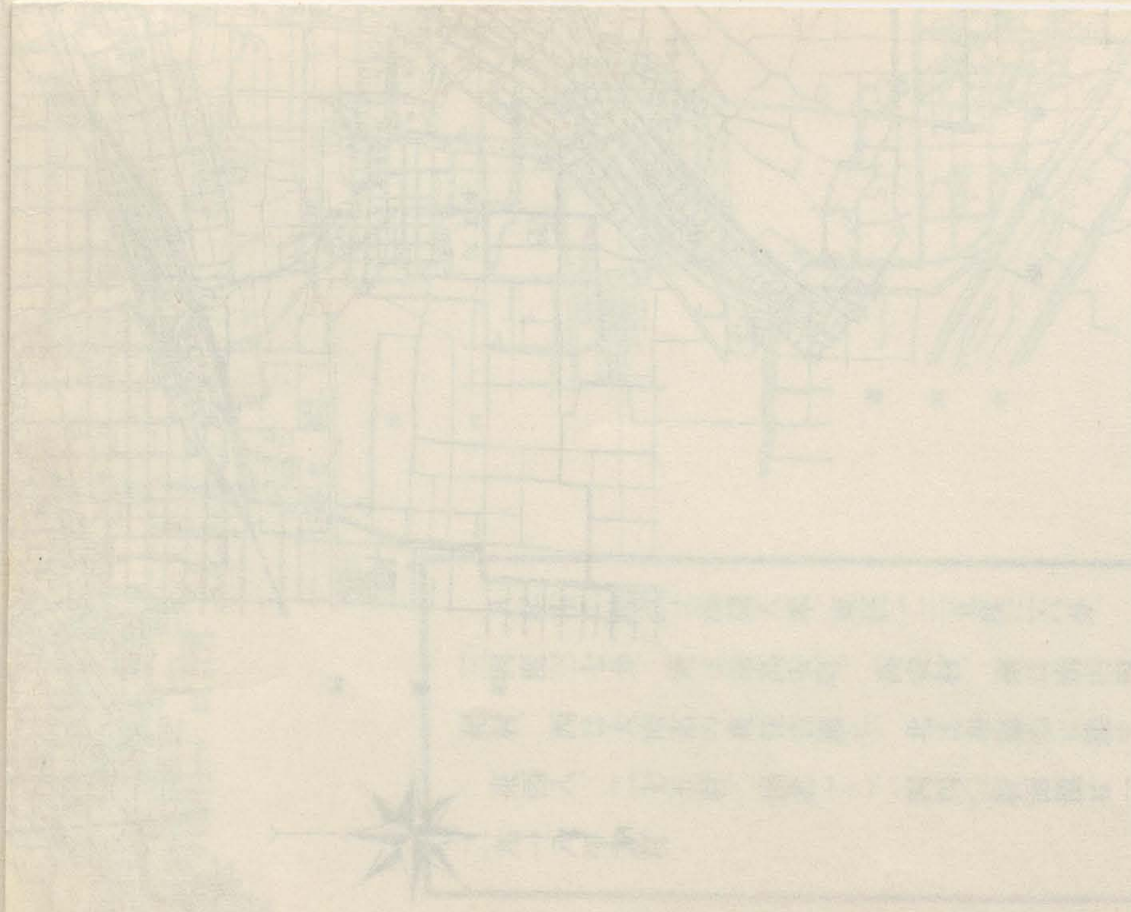


八尾市の地点は海拔八米、東径一三五度二六分、北緯三四度三七分、東は南高安町、高安村、南は南河内郡志紀村、西は大阪市の東住吉區に、北は布施市に接す
 東西八、二七五杆、南北一一、四四〇杆面積は一、九二九一八平方杆

凡例	
——	市界
——	郡界
——	村界
——	道
——	鐵道
○	市役所出張所
⊙	文庫
⊗	学校
⊘	幼稚園
⊙	郵便局
⊗	駐在所
⊘	保健所
⊙	銀行
⊗	消防出張所
⊘	工務所
⊙	神社
⊗	寺
⊘	藥局
⊙	児童園
⊗	公舎
⊘	池

縮尺 二万五千分之一
 0 100 500 1000

八景全圖



は し が き

1. この書は八尾市勢の一般を紹介する目的を以つて市の地勢、人口、行政、財政、産業等についてその概要を記述、數字化したもので、この數字にかくれたる複雑な社会現象を知る素材である。
2. 内容は主として昭和27年中の統計の事実を基準として集録したが、調査の関係上これと異にしたものは夫々各項に調査の期日を附し、特に27年中に調査しなかつたものに限り止むを得ず前年版と同じ材料を掲載している。
3. 本書には市役所管外の事項でも市勢紹介上必要と認められたものは関係機関の協力を得て集録した。
4. 本書が八尾市の市政に関與又は研究せんとする人々にとつて多少とも参考になれば幸いである。

昭和28年4月

八尾市役所廣報課

目 次

第一編 總 說.....1	第九編 治安・防災..... 77
第二編 土地・人口.....7	第十編 水 道..... 93
第三編 行 政..... 11	第十一編 建 設..... 97
第四編 財 政..... 23	第十二編 对市民活動..... 99
第五編 教 育..... 34	第十三編 金 融.....105
第六編 社会福祉..... 45	第十四編 運輸 通信.....107
第七編 衛 生..... 59	第十五編 案 內.....111
第八編 産 業..... 71	第十六編 名所 旧蹟.....123