

第十一 金 融

1、八尾市街地信用組合

種別 年度	預 金							貸 出 金				現金	預 金	出資金
	当座	普通	納 準	定期	積立	其他	計	割手	手貸	当貸	計			
昭和25 12月末日	20,213	25,757	967	22,965	16,155	2,239	88,296	27,194	31,566	1,190	59,950	15,903	22,555	5,354

2、簡易保険郵便年金事業概況

簡 易 保 險					郵 便 年 金							
受 持 状 況	件 数			保 險 料 額	保 險 金 額	年 金 掛 金 票 册 数		年 金 支 拂 票 册 数				
	1	3	4	3	0	2,191,927円	253,753,833円	1	9	1	4	1
昭 和 24 年	保 險 料 受 入 額			保 險 金 支 拂 額		掛 金 受 入 額		年 金 支 拂 額				
	新 規 約 契	2,371,836円		110,520円								
	既 約 契	14,330,921円		457,726円		31,694円		84,226円				
昭 和 25 年	保 險 料 受 入 額			保 險 金 支 拂 額		掛 金 受 入 額		年 金 支 拂 額				
	新 規 約 契	1,009,637円		150,200円								
	既 約 契	24,242,488円		624,456円		23,040円		94,143円				
	貸 付 金 額			376,730.00								

3、八尾郵便局勘定

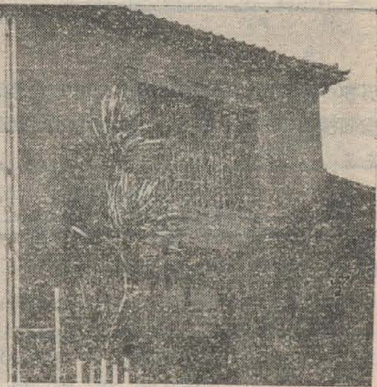
種別 年 度	貯 金						振 替 貯 金				爲 替			
	受 入			一 人 預 金 額 平 均	拂 出		受 入		拂 出		受 入		拂 出	
	新 規	取 扱 口 数	金 額		口 数	金 額	口 数	金 額	口 数	金 額	口 数	金 額	口 数	金 額
昭和24年	1165	30964	25,266,215	830	25250	19,788,214	1514	3,999,721	909	1,456,216	7487	14,078,900	5525	12,749,587
25年	5280	60204	48,775,710	810	39269	37,205,174	1793	3,280,049	1169	3,748,254	5826	11,055,236	5564	12,936,259

4、農業會貯金、貸付金

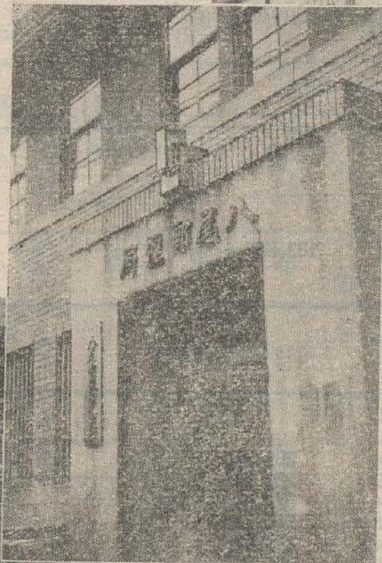
組合名	年 別	出 資 金		積 立 金	貯 金 高		貸 付 額	
		總 額	拂 込 額		受 入 額	拂 戻 額	貸 付 額	取 立 額
大 正	昭 24年	110,180	110,180	14,000	15,788,176	11,841,131	861,216	200,000
	ノ 25年	87,140	87,140	14,000	15,469,430	11,602,072	1,466,120	438,175
八 尾	昭 24年	1,155,598	1,155,598	4,957	64,099,182	56,921,746	14,555,851	10,396,170
	ノ 25年	1,263,400	1,263,400	4,957	108,309,940	90,443,581	35,156,033	25,579,369
龍 華	昭 24年	326,400	326,400	0	35,384,000	25,753,000	26,977,400	19,401,000
	ノ 25年	578,800	578,800	0	60,693,900	52,329,400	21,850,100	19,228,000
久 宝 寺	昭 24年	22,174	11,050	13,333	23,647,841	21,600,042	8,872,087	4,452,727
	ノ 25年	28,180	59,060	13,333	29,863,463	29,286,553	13,256,325	10,278,660
計	昭 24年	1,614,352	1,603,228	32,290	138,919,199	116,115,919	51,267,554	34,449,897
	ノ 25年	1,957,520	1,988,400	32,290	214,336,733	183,661,606	71,728,578	55,524,204

支 出 金 額 表

組 合 名	年 別	出 資 金	積 立 金	貯 金 高	貸 付 額
大 正	昭 24年	110,180	14,000	15,788,176	861,216
八 尾	昭 24年	1,155,598	4,957	64,099,182	14,555,851
龍 華	昭 24年	326,400	0	35,384,000	26,977,400
久 宝 寺	昭 24年	22,174	13,333	23,647,841	8,872,087
計	昭 24年	1,614,352	32,290	138,919,199	51,267,554



八尾信用組合



八尾郵便局



八尾農業協同組合

第十二 運輸 通信

1、道 路 橋 梁

昭和74年度末道路総面積572,215平方米にして本市総面積1921平方キロの2.97%に当る。この内舗装道路は62,295平方米にして道路総面積の10.9%に当る。本市河川に架かる橋梁総数は94で石橋又はコンクリート71(75.3%) 鋼橋——(0%)木橋23(24.7%)である

道 路				橋 梁				
國 道	府 縣 道	市 道	計	橋 長	10米以上 30米未満	10米未満 2米以上	30米以上	計
なし	27,570米	156,307米	183,877米	石 コンクリート	1	69	1	71
				鋼	—	—	—	0
				木	—	23	—	23

2、月別乗降人員(關西本線) (昭和25年度現在)

月 別	乗車人員	降車人員	合 計
一 月	133,746	132,044	265,790
二 月	116,969	115,013	231,982
三 月	137,337	135,196	272,533
四 月	137,130	134,755	271,925
五 月	138,622	136,394	275,016
六 月	129,567	128,030	257,597
七 月	140,363	137,337	277,702
八 月	143,929	141,549	285,478
九 月	131,542	129,910	261,452
十 月	145,165	142,092	287,257
一 月	144,064	142,026	286,090
二 月	154,667	151,932	306,599
計	1,653,101	1,626,320	3,279,421

3、月別乗降人員(近畿鉄日本道)

月 別	乗車人員	降車人員	合 計
一 月	405,280	401,250	806,530
二 月	361,970	361,660	723,670
三 月	392,372	378,320	790,692
四 月	445,702	441,550	887,252
五 月	402,910	401,530	804,440
六 月	359,920	352,667	712,587
七 月	368,979	368,350	737,349
八 月	369,220	369,120	738,340
九 月	383,820	384,778	768,598
十 月	432,950	434,120	867,070
一 月	415,238	416,880	832,118
二 月	409,830	407,386	818,216
計	4,748,231	4,738,631	9,486,862