

第八 衛 生

1、出生集計表

(昭和24年1月~12月)

性別及身分	男	911	女	977	計	1,888	嫡出子	1,808	非嫡出子	80			
出生の場所	病院	53	診療所	3	妊産婦預り所	4	自宅	1782	その他	46			
妊娠月数	7ヶ月	5	8ヶ所	6	9ヶ月	60	10ヶ月	1,803	11ヶ月	14			
出生立會人	醫師	58	助産婦	1,826	その他	4							
父母の満年齢	父	19才以下	20~29	30~39	40~49	50~59	60才以上	計					
	母	19才以下	20~24	25~29	30~34	35~39	40~44	45才以上	計				
		6	55	3	—	—	—	—	64				
		6	354	76	7	—	—	—	443				
		1	185	376	18	2	—	—	582				
		—	15	327	70	2	—	—	414				
		—	2	87	137	11	—	—	237				
		—	1	3	56	3	—	—	63				
		—	—	—	4	1	—	—	5				
		計	13	612	872	292	19	—	1,838				
出体生児の重	体重	1.7斤以下 479匁	1.8斤以上 480匁	2.1斤以上 560匁	2.4斤以上 640匁	2.7斤以上 720匁	3斤以上 800匁	3.3斤以上 880匁	3.6斤以上 960匁	3.9斤以上 1,040匁	4.2斤以上 1,120匁	計	
	性別	男	5	10	31	103	158	316	191	72	19	9	914
		女	3	13	38	128	193	336	170	67	22	4	974
	計	8	23	69	231	351	652	361	139	41	13	1,888	
同じ母の出産した児の数	出産總數	一人	二人	三人	四人	五人	六人	七人	八人	九人	十人	十一人	計
	生存兒數	—	—	—	—	—	—	—	—	—	—	—	—
	一	570	47	3	2	1	—	—	—	—	—	—	623
	二	—	419	68	11	5	1	—	—	—	—	—	505
	三	—	—	249	65	18	7	2	—	—	—	—	342
	四	—	—	—	135	51	14	3	—	—	—	—	203
	五	—	—	—	—	70	26	14	2	1	—	—	114
	六	—	—	—	—	—	38	20	6	3	—	—	67
	七	—	—	—	—	—	—	12	7	2	—	—	21
	八	—	—	—	—	—	—	—	4	—	—	—	5
九	—	—	—	—	—	—	—	—	6	—	—	8	
計	570	466	320	213	145	86	52	19	13	1	3	1,888	

健康状態	出生児数		健	病	計
	母休側				
	健病				
不	明		1,870	14	1,884
計			4	—	4
			1,874	14	1,888

妊娠中の血液検査	受けた	1,842	受けない	46	計	1,888
----------	-----	-------	------	----	---	-------

### 2、死産集計表

(昭和24年1月~12月)

男女の別		男	51	女	42	不詳	6	計	99
妊娠月数	4ヶ月	5	9	9	死産児	摘出	84	非摘出	15
	5ヶ月	18	10	31	死産立會人	醫師	50	助産婦	49
	6ヶ月	14	11	—	妊娠中血液検査	受けた	70	受けない	29
7ヶ月	11	—	計	99					
8ヶ月	11	—							

出産發來の自然人工別	自然	78	機械的	6	藥劑的	6	併用	9	其の他	—	不明	—
------------	----	----	-----	---	-----	---	----	---	-----	---	----	---

同した母の産出	人員又は胎數		1	2	3	4	5	6	7	8	計
	現存する者	17	11	12	5	21	6	7	1	80	
	死亡したる者	7	11	2	2	6	2	1	1	32	
	妊娠六ヶ月以上の死産児	52	11	—	—	5	1	1	3	73	
	妊娠四・五月の死産児	18	—	1	—	1	—	—	3	23	
	妊娠三ヶ月迄の死産児	1	1	—	—	3	—	—	—	5	
出産死産總計	95	34	15	7	36	9	9	8	213		

父母の職業	職業別	父	母	職業別	父	母
	事務的職業者	20	—	商業的職業者	3	2
自由業者	3	1	家事の職	—	—	
農林水産技術者	17	1	其の他職業	8	—	
鑛山技術者	—	—	無職	6	94	
工業技術者	26	1	計	84	99	
交通的職業	1	—				

死産の原因	種別		胎兒側	母体側	不詳	
	死産の原因別	種別				
死産の原因	成妊慢其胎性胎羊臍出外急胎卵優不	常症患他常患型常常常	19		—	
		毒疾	—		6	
		異性異	—		10	
		全身の	—		1	
		熱全位	—		2	
		娠性	常	—		4
		器兒水帶	奇異異	—		1
		胎羊臍出	ののの	1		6
		力性盤及全及	來性異	—		2
		膜保護法に	刺疾異	—		1
不	戦患常常絶中	—		13		
	計	40		44	15	
					15	

3、月別性別死因調査表

(昭和24年1月~12月)

番號	死別因	1月		2月		3月		4月		5月		6月		7月		8月		9月		10月		11月		12月		計			
		男	女	男	女	男	女	男	女	男	女	男	女	男	女	男	女	男	女	男	女	男	女	男	女	男	女		
1	腸チフス	—	—	—	—	—	—	—	—	—	—	—	—	—	—	—	—	—	1	—	—	—	—	—	—	—	—	1	
2	流行性脳脊髄膜炎	—	—	—	—	—	—	—	—	—	—	—	—	—	—	—	—	—	—	—	—	—	—	—	—	—	—	—	
3	猩紅熱	—	—	—	—	—	—	—	—	—	—	—	—	—	—	—	—	—	—	—	—	—	—	—	—	—	—	—	
4	百日咳	—	—	—	—	—	—	—	—	—	—	—	—	—	—	—	—	—	—	—	—	—	—	—	—	—	—	—	
5	破全呼吸器	—	—	—	—	—	—	—	—	—	—	—	—	—	—	—	—	—	—	—	—	—	—	—	—	—	—	—	
6	麻疹	—	—	—	—	—	—	—	—	—	—	—	—	—	—	—	—	—	—	—	—	—	—	—	—	—	—	—	
7	赤痢	—	—	—	—	—	—	—	—	—	—	—	—	—	—	—	—	—	—	—	—	—	—	—	—	—	—	—	
8	マヤ	—	—	—	—	—	—	—	—	—	—	—	—	—	—	—	—	—	—	—	—	—	—	—	—	—	—	—	
9	流行性感冒	—	—	—	—	—	—	—	—	—	—	—	—	—	—	—	—	—	—	—	—	—	—	—	—	—	—	—	
10	日本脳炎	—	—	—	—	—	—	—	—	—	—	—	—	—	—	—	—	—	—	—	—	—	—	—	—	—	—	—	
11	麻疹	—	—	—	—	—	—	—	—	—	—	—	—	—	—	—	—	—	—	—	—	—	—	—	—	—	—	—	
12	流行性感冒	—	—	—	—	—	—	—	—	—	—	—	—	—	—	—	—	—	—	—	—	—	—	—	—	—	—	—	
13	痘	—	—	—	—	—	—	—	—	—	—	—	—	—	—	—	—	—	—	—	—	—	—	—	—	—	—	—	
14	痘	—	—	—	—	—	—	—	—	—	—	—	—	—	—	—	—	—	—	—	—	—	—	—	—	—	—	—	
15	痘	—	—	—	—	—	—	—	—	—	—	—	—	—	—	—	—	—	—	—	—	—	—	—	—	—	—	—	
16	疹	—	—	—	—	—	—	—	—	—	—	—	—	—	—	—	—	—	—	—	—	—	—	—	—	—	—	—	
17	脚氣	—	—	—	—	—	—	—	—	—	—	—	—	—	—	—	—	—	—	—	—	—	—	—	—	—	—	—	
18	頭蓋内の血管の損傷	—	—	—	—	—	—	—	—	—	—	—	—	—	—	—	—	—	—	—	—	—	—	—	—	—	—	—	
19	肺炎	—	—	—	—	—	—	—	—	—	—	—	—	—	—	—	—	—	—	—	—	—	—	—	—	—	—	—	
20	下痢	—	—	—	—	—	—	—	—	—	—	—	—	—	—	—	—	—	—	—	—	—	—	—	—	—	—	—	
21	肺炎	—	—	—	—	—	—	—	—	—	—	—	—	—	—	—	—	—	—	—	—	—	—	—	—	—	—	—	
22	下痢	—	—	—	—	—	—	—	—	—	—	—	—	—	—	—	—	—	—	—	—	—	—	—	—	—	—	—	
23	下痢	—	—	—	—	—	—	—	—	—	—	—	—	—	—	—	—	—	—	—	—	—	—	—	—	—	—	—	
24	虫垂炎	—	—	—	—	—	—	—	—	—	—	—	—	—	—	—	—	—	—	—	—	—	—	—	—	—	—	—	
25	腎臓炎	—	—	—	—	—	—	—	—	—	—	—	—	—	—	—	—	—	—	—	—	—	—	—	—	—	—	—	
26	妊娠分娩及産褥の疾患	—	—	—	—	—	—	—	—	—	—	—	—	—	—	—	—	—	—	—	—	—	—	—	—	—	—	—	
27	分娩中及産褥の疾患	—	—	—	—	—	—	—	—	—	—	—	—	—	—	—	—	—	—	—	—	—	—	—	—	—	—	—	
28	先天性奇形(死産を除く)	—	—	—	—	—	—	—	—	—	—	—	—	—	—	—	—	—	—	—	—	—	—	—	—	—	—	—	
29	老自殺	—	—	—	—	—	—	—	—	—	—	—	—	—	—	—	—	—	—	—	—	—	—	—	—	—	—	—	
30	他	—	—	—	—	—	—	—	—	—	—	—	—	—	—	—	—	—	—	—	—	—	—	—	—	—	—	—	
31	慮	—	—	—	—	—	—	—	—	—	—	—	—	—	—	—	—	—	—	—	—	—	—	—	—	—	—	—	
32	不明	—	—	—	—	—	—	—	—	—	—	—	—	—	—	—	—	—	—	—	—	—	—	—	—	—	—	—	
33	不明	—	—	—	—	—	—	—	—	—	—	—	—	—	—	—	—	—	—	—	—	—	—	—	—	—	—	—	
34	不明	—	—	—	—	—	—	—	—	—	—	—	—	—	—	—	—	—	—	—	—	—	—	—	—	—	—	—	
35	不明	—	—	—	—	—	—	—	—	—	—	—	—	—	—	—	—	—	—	—	—	—	—	—	—	—	—	—	—
合	計	26	26	25	24	29	33	29	36	17	15	24	24	31	46	20	24	25	22	19	23	22	18	31	24	298	315		

4、月別性病發生結核發生及び死亡表

(昭和24年1月~12月)

月別	病類別 性別	性病發生			結核發生			結核死亡		
		男	女	計	男	女	計	男	女	計
		一	18	10	28	21	8	29	2	2
二	16	5	21	12	9	21	2	2	4	
三	17	8	25	21	19	40	4	7	11	
四	16	6	22	19	6	25	3	—	3	
五	13	10	23	12	11	23	2	2	4	
六	20	6	26	15	14	29	7	6	13	
七	19	5	24	25	14	39	7	10	17	
八	15	12	27	16	14	30	5	4	9	
九	9	5	14	19	11	30	2	3	5	
十	23	10	33	24	9	33	4	5	9	
十一	14	9	23	19	11	30	5	2	7	
十二	11	5	16	24	13	37	5	4	9	
計		191	91	282	227	139	366	48	47	95

5、妊婦届出並出産状況調

(昭和25年1月~12月)

種別	件数	種別	件数	
妊娠届出数	183 1,347 1,530	三四五六七八九十 ケケケケケケケケケケ計 流死産数 (除人工妊娠絶中)	— 7 10 9 7 7 13 17 70	
出産申告数	37 1,484 1,526		母体死亡	— —
出生数	1,454 57 15 1,526		復産	5 —
人工妊娠中絶数	— 69 3 72		出生	1

### 6、種痘實施成績

(昭和25年1月より10月末現在)

期 別	予 員 人 員	實 施 人 員	備 考
第 一 期	2,335	2,010	予定数は24年中の予定数より実施人員を除いた数
第 二 期	1,628	1,021	
第 三 期	1,381	1,153	
時 種 痘	34,256	29,958	
計	39,600	34,142	

### 7、腸チフス バラチフス 予防注射實施成績

(昭和25年1月より10月末現在)

初 回 免 疫	追 加 免 疫	計
3,631人	6,500人	10,131人

### 8、チフテリア予防接種

(昭和25年中に患者發生附近のみ接種)

追 加 免 疫	586人
---------	------

### 9、昭和廿五年度八尾市乳幼児一齊健康診査

(府立八尾保健所調査)

種 別 月 令 別	検査を受けた 乳 児 數	榮 養 狀 態			疾 病 異 常	ツベルクリン反應		BCG接種者
		甲	乙	丙		實施總數	陽性者數	
3ヶ月～11ヶ月	780	194	510	76	117	778	16	623
12ヶ月～17ヶ月	927	78	381	65	88	520	20	399
計	1,707	272	891	141	205	1,298	36	1,022

#### 疾 病 異 常

種 別 月 令 別	總 數	消 化 器 患 疾	呼 吸 器 患 疾	傳 染 病 患 疾	先 天 梅毒	結 核 性 患 疾	奇 形 及 四 肢 的 形 態 障 害	蛔 虫 病	其 他 疾 病 異 常
3ヶ月～11ヶ月	117	10	34	30	—	1	—	41	
12ヶ月～17ヶ月	88	11	19	24	1	2	—	31	
計	205	21	53	54	1	3	—	72	

榮 養 種 別

種 別	月令別	3 月	4 月	5 月	6 月	7 月	8 月	9 月	10 月	11 月	計	百分比
	檢 査 乳 兒 數 母 乳 養 養 混 合 榮 養 入 工 榮 養											
		76	78	102	89	96	88	88	77	86	780	—
		59	58	78	71	71	63	67	60	81	608	0.78
		13	13	20	14	21	17	15	13	3	129	0.17
		4	7	4	4	4	8	6	4	2	43	0.06

月令別性別平均体重

性別	月令別	3 月	4 月	5 月	6 月	7 月	8 月	9 月	10 月	11 月	12 月	13 月	14 月	15 月	16 月	17 月
	男	{ 人 員 平 均	44 7.23	37 7.52	53 7.75	52 8.03	55 7.95	44 8.26	42 8.68	41 8.72	43 8.89	60 8.92	52 8.85	47 9.28	43 9.55	31 9.57
女	{ 人 員 平 均	33 6.85	41 6.72	50 7.00	37 7.54	39 7.67	44 7.86	45 8.02	36 7.97	49 8.08	55 8.41	38 8.56	88 8.51	40 8.78	31 9.00	46 9.23

10、昭和25年<sup>自1月</sup>至<sup>12月</sup>届出性病患者病類別性別年令別集計表 (昭和26年1月16日調)

患者數 151名 總人口 65,942名に對する1,000分比 2.29

內 譯

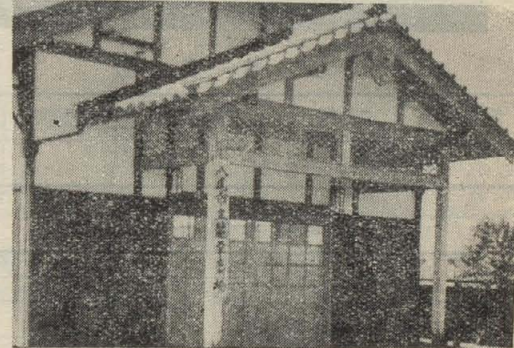
種 別	梅 毒		淋 病		軟 性 下 疳		第 四 性 病		計		男女合計
	男	女	男	女	男	女	男	女	男	女	
1 7 以 下	—	2	—	—	—	—	—	—	—	2	2
1 8 — 2 0	2	4	5	—	1	—	—	—	8	4	12
2 1 — 2 5	10	16	15	2	1	—	—	1	27	18	45
2 6 — 3 0	14	10	8	4	3	—	—	1	26	14	40
3 1 — 3 5	6	8	9	1	1	—	—	—	16	9	25
3 6 — 4 0	2	2	4	—	—	—	—	—	6	2	8
4 1 以 上	9	1	7	—	2	—	—	—	18	1	19
不 明	—	—	—	—	—	—	—	—	—	—	—
計	43	43	48	7	8	—	2	—	101	50	151
男 女 合 計	86		55		8		2		151		
1,000 分 比	1.30		0.83		0.12		0.03		2.29		

11、昭和二十五年年度結核集團檢診成績 (學校の部)

學 校 名	ツベルクリン 反應検査人員	陽 性	陰 性	5才～9才		10才～14才		15才～19才	
				陽 性	陰 性	陽 性	陰 性	陽 性	陰 性
山本小學校	1,224	649	575	272	469	197	106	—	—
入尾小學校	1,603	678	930	447	728	231	202	—	—
西和郡小學校	499	155	344	83	277	72	67	—	—
久寶寺小學校	293	104	189	64	144	40	45	—	—
久寶寺小學校	1,250	383	867	204	683	179	184	—	—
龍華正小學校	1,101	406	695	246	541	160	154	—	—
大安正小學校	730	189	541	109	412	80	129	—	—
八尾中學校	567	128	439	65	348	63	91	—	—
八尾中學校	1,488	929	559	—	—	918	553	11	6
龍華正中學校	721	358	336	—	—	377	331	8	5
久寶寺中學校	170	99	71	—	—	—	—	—	—
久寶寺中學校	476	401	75	—	—	381	73	20	2

12、市設墓地火葬場概況

火葬場	市立久寶寺齋場 (久寶寺)	市立龍華齋場 (植松)	計	2個所
敷地坪數	73.2坪	71.53坪	計	144.73坪
建設年月日	昭和25年5月新築	昭和25年8月改築		
火爐類	3基	3基	計	6基
型式	石谷式自然燃燒裝置			

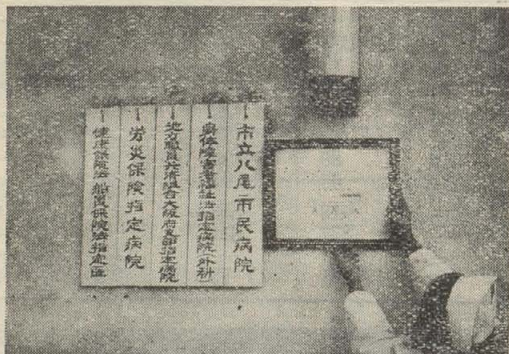


火葬取扱件數 (昭和25年4月—12月迄)

市 内 居 住 者					市 外 居 住 者					墓 地 名	墓地面積	使用狀況
特等	1等	2等	其他	計	特等	1等	2等	其他	計			
39	102	107	2	250	2	3	4	—	9	久寶寺墓地 龍華墓地 計	925坪 753坪 1,678坪	1,042基 [50基 1,192基



市民病院



創 立 昭和25年2月13日  
 所 在 地 八尾市大字太子堂122  
 建物面積 524坪  
 敷地面積 3,954坪  
 診療科目 内 科、外 科、婦人科、小児科、  
 齒 科、皮膚泌尿器科、レントゲン科  
 病床数 個室 10 總室 38 二人室 4 計 52床

イ、従 業 員 数

醫 師	調 劑 員	看 護 婦	研究醫師	事務職員	X線従事者	給食従事者	助産婦	其 の 他	計
12	3	22	3	8	2	2	1	4	57

ロ、患者区分一覽表

(昭和25年4月~12月)

區 分		患 者			市 内 患 者 率	1 ヶ 月 平 均	1 日 平 均
		市 内	市 外	計			
内 外 婦 人 齒 科	科	7,939	2,268	10,207	78%	1,134	45
	科	6,208	1,664	7,872	79%	875	35
	科	1,580	322	1,902	84%	211	9
	科	1,849	493	2,342	79%	260	10
合 計		17,576	4,747	22,323	79%	2,480	99
入 院		7,648	2,987	10,635	72%	1,182	47

## 第九 水 道

### 1、上水道工事費並びに規模 (昭和25年中)

工 種	起 工 年 月	竣 功 年 月	工 事 費
創 設	昭和12年 7年	昭和14年 4月	733,000 円
第一回拡張工事	〃 25年 5月	〃 26年 7月 (予定)	65,000,000

### 2、基 本 計 画

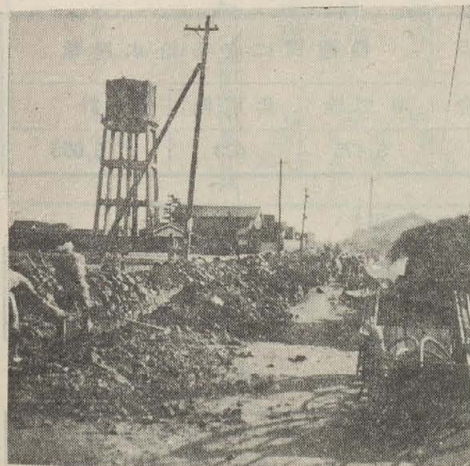
年 度	予定最終年における 計画給水人口		一日最大給水量の 一人当り平均	極度一日總給水量
	人	口		
昭和23年	30,000	人	130 立	3,900 立方米
〃 32年	50,000	人	180 立	9,000 立方米

### 3、配水鐵管延長 (昭和25年中)

種 別	鑄 鉄 管	鋼 管	エタニット パイプ	ヒューム管	計
350耗以上	769				769
300 〃	686				686
250 〃	1,525	742			2,267
200 〃	4,896	3,384			8,280
150 〃	6,223	3,666	1,000	312	11,201
125 〃	2,407	3,662		1,368	7,437
100 〃	10,319	4,105		230	14,654
75 〃	5,195	7,994	650	1,229	15,068
計	32,020	23,553	1,650	3,139	60,362

### 4、水 道 使 用 料 (昭和24年度)

明 細	件 数	料 金
水 道 使 用 料	63,501	3,546,450円
工 事 費 納 付 金	1,206	392,092.12
手 数 料	250	5,695.50
計	64,957	3,944,237.62



配水管布設工事

2床

計

57

均

45

35

9

10

99

47