

第三 人

1、人口及世帯數

昭和25年10月1日現在

地 區	人 口 計			世 帯 數
	男	女	計	
西久龍大 寶 計	1,572	1,727	3,299	716
	12,167	13,178	25,345	5,647
	4,892	5,191	10,083	2,267
	10,520	11,102	21,622	4,849
	3,018	3,327	6,345	1,317
	32,169	34,525	66,694	14,796
市制實施當時よりの人口増加率	4.0	4.6	4.3	

2、字別人口及世帯數

字 名	世 帯 數	人 口 計			字 名	世 帯 數	人 口 計		
		男	女	計			男	女	計
八 尾 大 信 西 寺 東 郷 木 戸 庄 内 成 寺 今 井 別 宮 八 座 小 合 中 野 山 本 萱 振 穴 太 佐 堂 久 佐 寶 寺	831	1,717	1,885	3,602	顯 証 寺	220	466	508	974
	328	683	759	1,442	津 村	879	1,768	1,996	3,764
	876	1,771	1,907	3,678	三 松	1,434	3,036	3,140	6,176
	226	474	508	982	植 中	1,133	2,404	2,829	5,233
	118	249	277	526	安 堂	202	427	425	852
	154	354	383	737	本 子	223	556	478	1,034
	107	201	264	465	澁 龜	699	1,587	1,611	3,198
	110	235	278	513	竹 沼	1,158	2,510	2,619	5,129
	86	211	207	418	太 木	89	199	239	438
	48	121	105	226	北 本	557	1,293	1,422	2,715
	165	361	423	784	南 本	405	871	971	1,842
	248	565	556	1,121	西 木	63	150	170	320
	1,313	2,869	3,140	6,009	新 家	203	505	525	1,030
	333	780	837	1,617	合 計	659	1,421	1,574	2,995
	271	642	634	1,276		54	151	153	304
436	934	1,015	1,949		14,796	32,169	34,525	66,694	
1,168	2,658	2,687	5,345						

### 3、昭和23・24年度人口及世帯數

年次	世帯數	人口			一戸當り人口	備考
		男	女	計		
昭和23年度	14,540	30,927	33,504	64,431	4.4	4月1日現在
昭和24年度	14,825	32,009	33,925	65,934	4.4	12月31日現在

### 4、外國人登録者數調

(昭和25年12月31日現在)

國籍	朝鮮人	韓國人	中國人	臺灣人	英國人	カナダ人	ペルー人	計
男女別								
男	433	546	9	11	4	1	0	1,004
女	374	450	5	10	1	0	5	845
計	807	996	14	21	5	1	5	1,849

### 5、本籍人口及戸口數

戸籍數	本籍人口		計
	男	女	
10,141	19,871	20,682	40,553

數  
716  
5,647  
2,267  
4,849  
1,317  
4,796

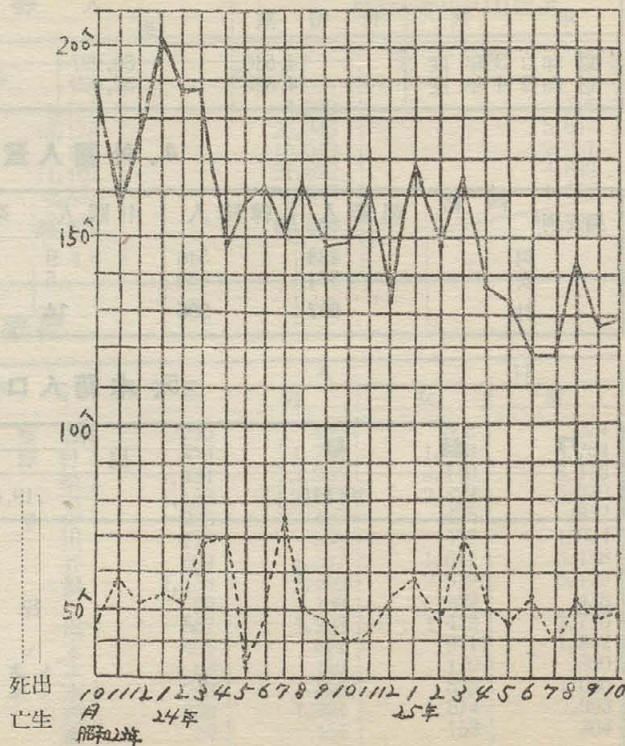
計  
974  
3,764  
6,176  
5,233  
852  
1,034  
3,198  
5,129  
438  
2,715  
1,842  
320  
1,030  
2,995  
304  
66,694



7、出生死亡表

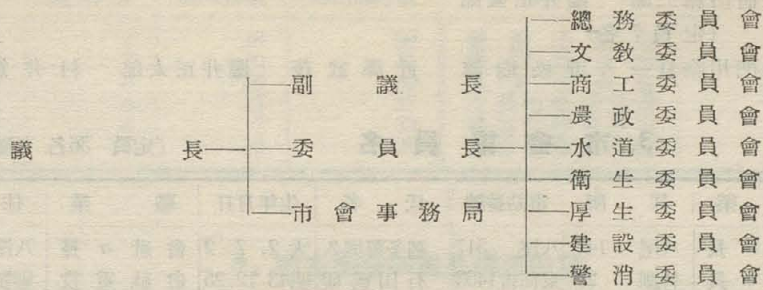
6、戸籍事務取扱件数 (自昭和24年11月  
至昭和25年10月)

種別	種別		計
	本籍	非本籍	
出生	1,116	848	1,964
認知	18	—	18
養子縁組	95	13	108
養子縁離	17	—	17
婚姻	592	70	662
離婚	104	3	107
親権見失	3	1	4
復讐	2	—	2
死亡	414	306	720
失踪氏名	15	3	18
終了	1	—	1
籍氏名	13	4	17
分氏名	60	—	60
變更	3	2	5
轉籍	162	—	162
就正	2	—	2
訂相續	10	9	19
監督	48	—	48
その他	13	—	13
計	2,688	1,259	3,947
死産	71	96	167



政 行 第 四

1、市 議 會 機 構



2、各種常任委員會

◎ 印 (委員長)

- ① 總 務 委 員 會 (定員 8 名)
  - ◎今村安司 野村楯麿 中西政太郎 和田一二 芝野丑太郎 高橋卯之助 戶田一平 村井篤三
- ② 厚 生 委 員 會 (定員 6 名)
  - ◎川畑淺次郎 隅田榮 金井三次郎 花田晉吉 谷口安吉 日吉政男 橋本德松
- ③ 商 工 委 員 會 (定員 8 名)
  - ◎谷口安吉 野村楯麿 濱田昌雄 井上利治 高木金一 田中恒太郎 川畑淺次郎 日吉政男
- ④ 文 教 委 員 會 (定員 6 名)
  - ◎隅田榮 近松瑞淳 高木金一 中西政太郎 小林彌毅 戶田一平
- ⑤ 農 政 委 員 會 (定員 6 名)
  - ◎平岡末吉 井上利治 谷浦清七 高橋卯之助 栗山龜太郎 西川増次郎
- ⑥ 衛 生 委 員 會 (定員 6 名)
  - ◎小林彌毅 永野寸子 北村善藏 中西喜三郎 芝野丑太郎 橋本德松
- ⑦ 警 察 消 防 委 員 會 (定員 8 名)
  - ◎石田善硯 濱田昌雄 平岡末吉 中西喜三郎 花田晉吉 羽多野與久 和田一二 田中恒太郎

9/10