

第十四編

運輸・通信

(電氣ガス)

額

259

331

円

369

254

000

000

276

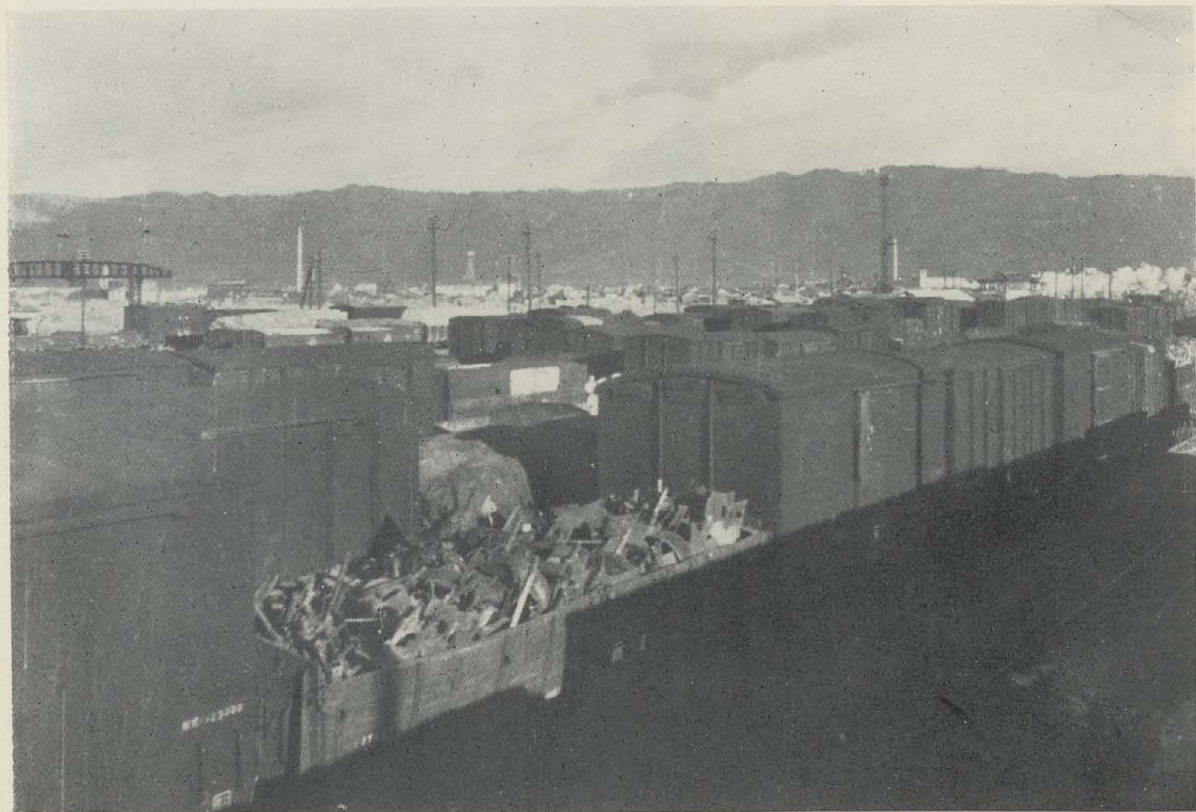
350

782

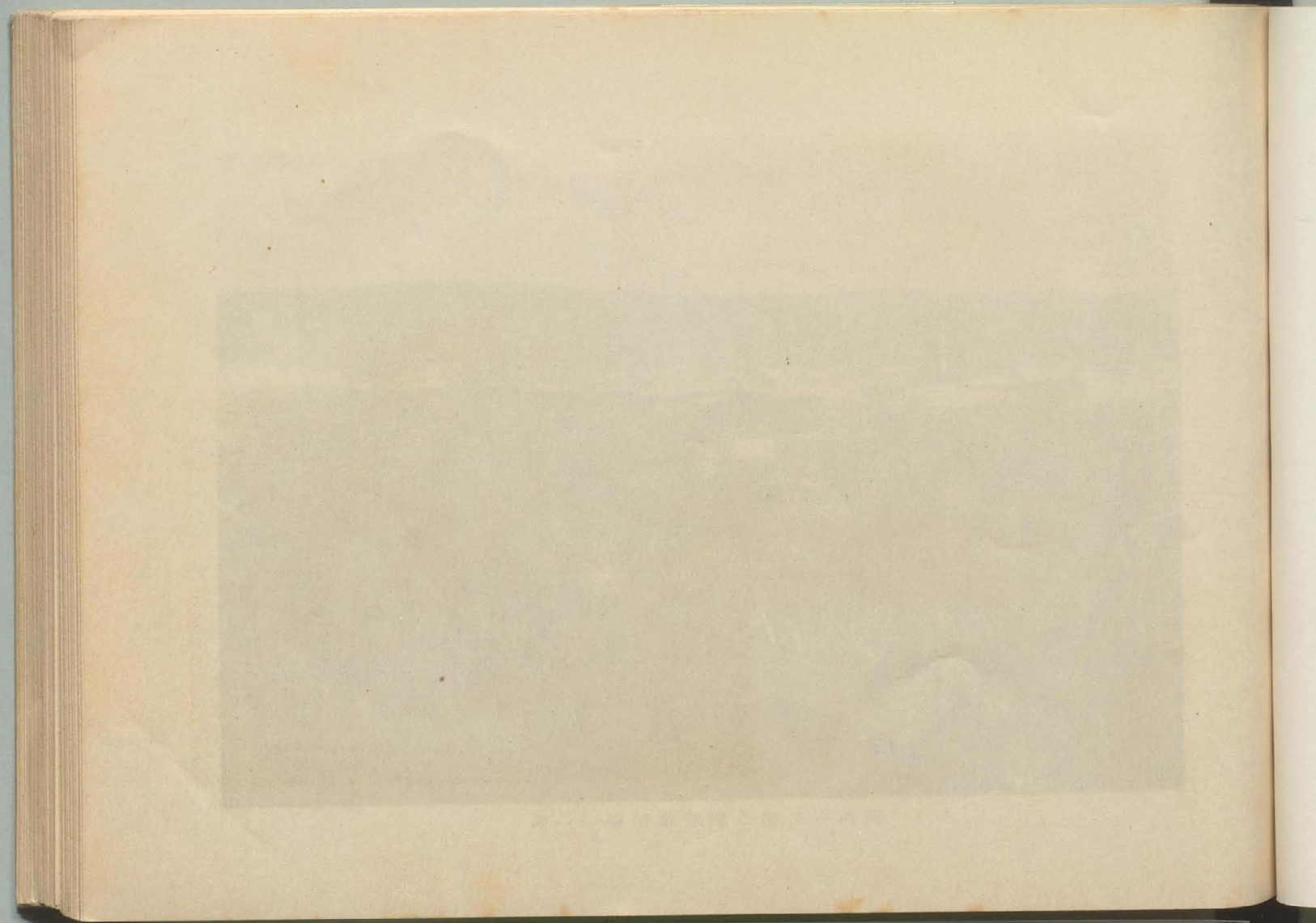
204

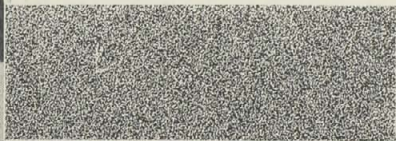
427

808



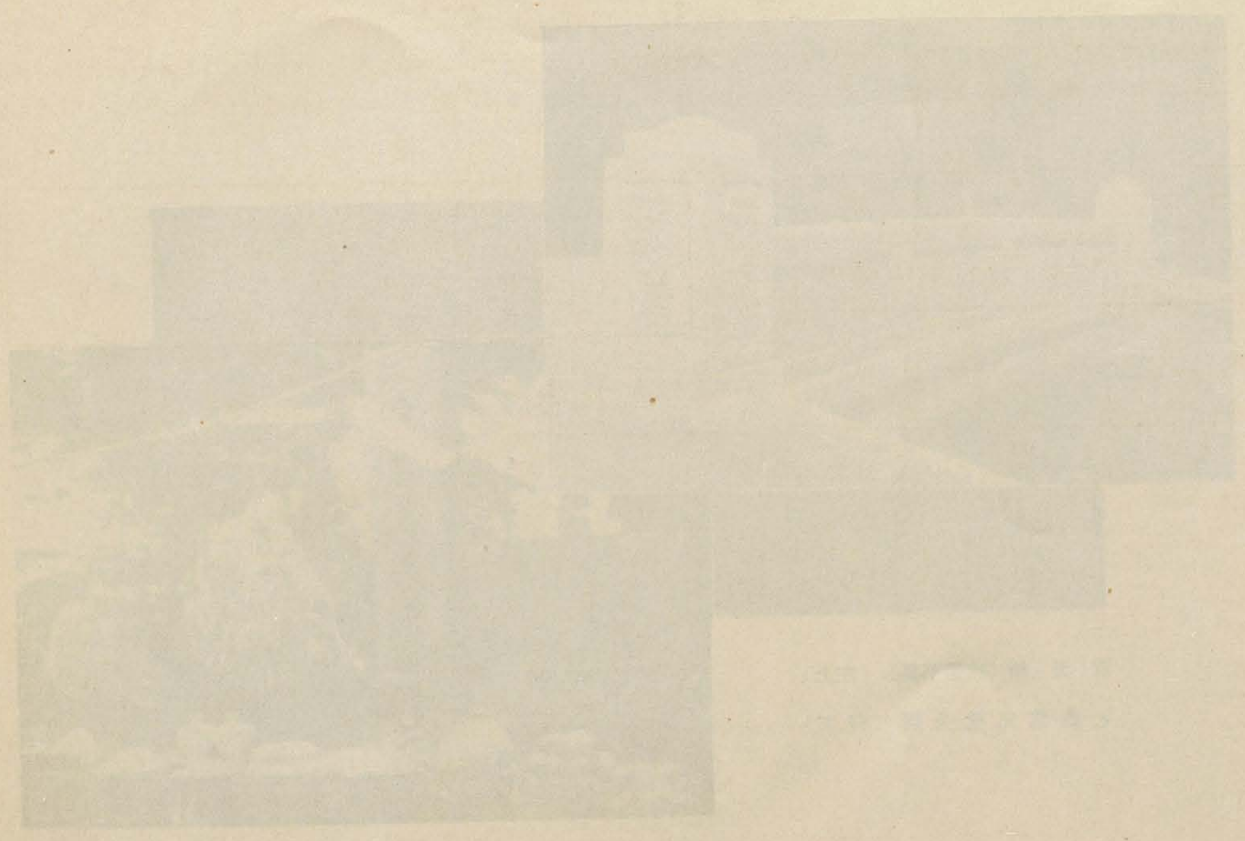
関西一を誇る龍華操作場の一部





電光橋（市警察裏）（左上）

と西郡児童公園（右下）



道 路 橋 梁

昭和26年12月末現在にて道路面積 574.985 平方米にして本市総面積 19.21 平方軒の2.99%に当る。この内舗装道路は63.345平方米にして道路面積の12.4%に当る。本市河川に架る橋梁総数は 115 で石又はコンクリート橋は93(80.7%)鋼橋0木橋22(19.3%)である。

道 路

国 道	府 縣 道	市 道	計
なし	27.570米	156.767米	184.337米

橋 梁

橋 種	橋 長	10米以上	10米未満	30米以上	計
		30米未満	2米以上		
石橋	コンクリート	1	91	1	93
鋼	橋	—	—	—	—
木	橋	—	22	—	22

八尾驛月別乗降人員

(関西本線)

月 別	乗 車 人 員		計	降 車 人 員		計
	定 期	切 符		定 期	切 符	
昭和25年度	1,237,298	472,051	1,709,349	1,237,298	445,109	1,682,407
昭和26年 1月	113,884	43,704	157,588	113,884	41,981	155,865
〃 2月	102,860	32,517	135,377	102,860	30,451	133,311
〃 3月	109,017	42,318	151,335	109,017	40,147	149,164
〃 4月	106,650	43,095	149,745	106,650	44,286	150,936
〃 5月	114,494	47,362	161,856	114,494	43,148	157,642
〃 6月	113,870	36,081	149,951	113,870	34,146	148,016
〃 7月	114,750	42,618	157,368	114,750	39,757	154,507
〃 8月	113,922	49,542	163,464	113,922	47,562	161,484
〃 9月	109,142	39,929	149,071	109,142	37,814	146,956
〃 10月	118,557	46,647	165,204	118,557	43,011	161,568
〃 11月	123,001	31,840	154,841	123,001	30,122	153,123
〃 12月	139,551	37,481	177,032	139,551	34,767	174,318
計	1,379,698	498,124	1,877,822	1,379,698	467,192	1,846,890

八尾驛月別貨物発着状況

(関本線)

月別	発 送 貨 物		到 着 貨 物	
	筒 数	屯 数	筒 数	屯 数
1 月	5,469	1,910	6,954	9,578
2 //	7,650	2,225	7,563	7,373
3 //	9,503	2,264	9,896	7,553
4 //	8,985	2,178	9,953	9,507
5 //	8,403	1,870	8,521	10,286
6 //	6,978	1,899	7,046	9,561
7 //	8,309	1,918	6,589	7,119
8 //	7,597	2,415	5,991	9,730
9 //	7,910	2,165	7,180	8,864
10 //	8,296	2,358	7,351	8,692
11 //	7,180	2,404	7,335	7,407
12 //	8,059	3,016	7,354	7,457
計	94,344	26,622	91,733	103,127

諸 車 数 (荷車類)

年度	種 別	牛 馬 車		リヤカー	大 八 車		自 転 車	備 考
		營 業 用	農 業 用		營 業 用	農 業 用		
昭和 25 年		24	46	875	137	263	9,089	
昭和 26 年		19	38	872	80	244	10,985	

自 動 車 (昭和26年12月現在)

	乗 用 車	貨 物 車	三 輪 車	小 型 貨 物	小 型 乗 用 車	小 型 乗 用 車 三 輪 車	計
一 般 用 通 物 他	4	49	151	34	10	105	353
八 尾 交 貨	10	1	0	1	0	0	12
大 阪	0	51	20	0	0	0	71
其 他	1	13	5	5	5	3	32
計	15	114	176	40	15	108	463

(其他欄は官庁用車で貨物車、小型乗用車には夫々消防車、患者輸送用を含む)

電 報 電 話

種 別	年 次	昭和25年度	昭和26年度	備 考
發 信		780	780	
着 信		1,728	1,704	
中 繼		240	192	

種 別	年 次	昭和25年度	昭和26年度	備 考
加 入 者 數		763	798	
市外電話回線數		22	27	
通平市加入者 話外(公衆)	均一	766	1,432	
日內加入者 均(公衆)		8,842	10,101	
從 事 員 數		31	41	

(八尾電信電話局抜)

通常郵便及小包 (八尾郵便局)

年次	昭和25年度	昭和26年度												計	
		1月	2月	3月	4月	5月	6月	7月	8月	9月	10月	11月	12月		
引受	通常	1,271,500	106,919	97,440	115,599	108,900	105,772	98,730	134,168	147,715	101,940	91,977	106,950	122,729	1,338,839
	小包	5,863	710	560	750	840	899	630	713	960	1,023	610	660	670	9,025
配達	通常	1,673,450	152,100	138,292	169,942	160,080	155,868	145,110	190,860	217,434	149,850	135,222	157,260	180,420	1,952,438
	小包	15,872	1,488	1,456	1,488	1,950	2,077	1,581	1,705	2,263	2,070	1,302	1,350	2,697	21,427
引受 (発送)		1,169,500	95,015	95,312	102,641	99,330	96,751	90,060	122,357	134,416	92,970	83,886	97,590	111,941	1,222,269
		15,094	1,395	1,372	1,364	1,890	1,519	1,590	1,798	2,015	1,830	1,457	1,519	2,666	20,415

電 氣

(関西電力八尾営業所調)

年 度	契 約	定 額 電 灯			従 量 電 灯			大 口 電 灯		小 口 電 力		大 口 電 力 (甲)		大 口 電 力 (乙)		
		軒数	灯数	ラジオ	軒数	灯数	電熱	小型機械	軒数	契約	軒数	契約	軒数	契約	軒数	契約
昭 和 25 年		7,657	13,595	3,587	5,493	55,345	5,672	2,630	87	828 KW	882	5,275	29	3,960	4	3,550
昭 和 26 年		7,156	12,703	3,125	7,669	62,608	3,296	4,594	77	684	842	4,632	39	5,865	3	2,730

但し 小口電力は1KWより50KW迄、大口電力甲は50KWより500KW迄

大口電力は500KW以上の契約

電柱延本数 1,978本

配電線路延長 71KM

ガ ス

(大阪瓦斯八尾出張所調)

月別 用途別 ガス使用量

ガス本管 32,500米 供給管 33,800本 屋内管 37,700本

年 度	ガス配付戸数	内ガス使用戸数	用 途 別 使 用 量 (単位立方米)			
			家 庭 用	工 業 用	其 の 他	計
昭 和 24 年	3,249	3,191	1,449,058	2,681	5,781	1,457,520
〃 25 年	3,574	3,473	1,793,620	26,632	12,887	1,833,189
昭 和 26 年	3,607	3,512	208,268	4,430	1,604	214,302
2 〃	3,617	3,514	166,425	6,507	1,605	174,537
3 〃	3,675	3,564	166,446	8,796	1,844	177,086
4 〃	3,706	3,594	168,713	8,882	2,020	179,615
5 〃	3,819	3,708	168,187	6,244	2,811	177,242
6 〃	3,827	3,706	147,170	6,648	2,758	156,576
7 〃	3,843	3,726	157,879	7,914	2,201	167,994
8 〃	3,877	3,763	162,168	8,340	2,870	173,378
9 〃	3,894	3,784	165,674	11,233	2,056	178,963
10 〃	3,910	3,796	178,796	10,859	2,368	192,023
11 〃	3,922	3,812	183,136	17,687	2,435	203,258
12 〃	3,950	3,835	197,361	12,813	2,814	212,988

備考 昭和24年、25年度分使用戸数は12月末現在とす

第十五編

案

内

30
30

0
9
2
7
6
5
2
6
4
8
3
23
58
88